



MAISON
DE VENTE AUX ENCHERES
CHATIVESLE
Alban Gillet Commissaire-Priseur

DIMANCHE 24 JUIN 2012 • 14H

*Vente dirigée par Alban Gillet,
commissaire-priseur habilité*

*Etude Alban Gillet,
commissaire-priseur judiciaire,
en l'hôtel des ventes.*

Vente inaugurale

EXPOSITIONS PUBLIQUES

Vendredi 22 juin de 18 à 20 heures

Samedi 23 juin de 10 à 12 heures et de 14 à 19 heures

Dimanche 24 juin de 11 à 12 heures,
après décrochage



1 CHINE ●
Deux mingqi en terre cuite polychrome représentant un porteur de chaise à porteur et un musicien. Époque MING. Sur une base en plexiglass.
H_23,5 cm (sans socle) **300/400 €**

2 CHINE
Deux plats circulaires en porcelaine céladon teintée bleu. Fin du 19^e siècle.
D_30 cm. **100/120 €**



3 CHINE ●
Paire d'assiettes en porcelaine décorée en émaux polychromes de la famille rose de chrysanthèmes et de rochers. Époque QUIANLONG (1736-1795).
D_22 cm **150/200 €**

4 CHINE ●
Paire d'assiettes en porcelaine bleu blanc à décor de pivoines (fêlure et étoile). Époque QUIANLONG (1736-1795).
D_23,5 cm **80/100 €**

5 CHINE ●
Paire d'assiettes en porcelaine bleu blanc à décor de bananier et de bambou (fêlure). Époque QUIANLONG (1736-1795).
D_23,5 cm **100/120 €**

6 CHINE ●
Deux coupes en porcelaine décorée en bleu sous couverte et émaux polychromes de paysage lacustre et dragon. 19^e siècle. Marque apocryphe de KANGXI.
D_23 cm. **100/150 €**

7 CHINE ●
CANTON ET JAPON. Cinq coupes en porcelaine à décor polychrome d'oiseaux, fleurs et paysage lacustre (fêlure). 19^e siècle.
D_22 cm **120/150 €**

8 CHINE ●
Deux assiettes et une coupe en porcelaine à décor polychrome de lettrés et phénix (usure d'émail). 19^e siècle. **60/80 €**

9 CHINE & JAPON ●
IMARI quatre coupes lobées en porcelaine à décor de panier fleuri et enfant sous les pins (fêlure). 19^e siècle.
D_30,5 cm **200/250 €**

10 CHINE & JAPON ●
Cinq coupes dont quatre lobées en porcelaine à décor imari de médaillons de fleurs (fêlures). Début 18^e et 19^e siècle.
D_22 cm **120/150 €**

11 JAPON ●
IMARI six assiettes lobées en porcelaine décorée en bleu sous couverte et en émaux polychromes de pêches de longévité et de médaillons de fleurs. 19^e siècle.
D_21 cm **150/180 €**

12 JAPON ●
Paire de bols lobés en porcelaine à décor imari de panier fleuri et médaillon de fleurs. 19^e siècle.
D_22,5 cm **150/200 €**

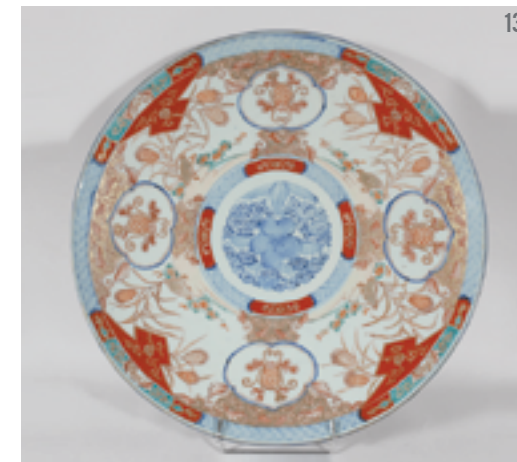
13 JAPON ●
IMARI grand plat en porcelaine à décor de médaillons de pruniers en fleurs et épis de maïs. Vers 1900.
D_7 cm **200/300 €**

14 JAPON ●
KUTANI coupe en porcelaine décorée en émaux polychromes de deux jeunes femmes dans un pavillon, un enfant jouant sur la terrasse devant un paysage enneigé. Fin 19^e siècle.
D_37,5 cm **100/150 €**

15 CHINE ●
Deux plats en porcelaine, l'un en bleu blanc, l'autre polychrome à décor d'oiseaux, de pivoines et médaillons de sujets mobiliers. 20^e siècle.
D_38 et 37 cm. **150/200 €**

16 CHINE ●
Présentoir rectangulaire à pans coupés en porcelaine bleu blanc à décor de paysage lacustre et pivoines (éclat et fêlures). Époque QUIANLONG (1736-1795).
L_31 cm. **200/300 €**

17 CHINE ●
Plat rectangulaire à pans coupés en porcelaine à décor bleu sous couverte d'un couple de phénix et rocher percé (éclat et fêlure). Époque QUIANLONG (1736-1795).
L_37 cm. **250/300 €**



18 CHINE ●
Service à condiments en porcelaine émaillée polychrome à décor de lettrés et jeunes femmes composé de neuf coupelles disposées sur un plateau lotiforme stylisé en bois exotique.
D_39,5 cm **300/400 €**



18

19 CHINE ●

Ensemble de six coupes carrées en porcelaine à décor polychrome de lettrés et enfants (une restaurée). 19^e siècle.
L_12,5 cm.

150/160 €

20 CHINE SINOTHAI ●

Bouillon couvert en porcelaine décorée en émaux polychromes de fleurs de lotus stylisées (éclat au couvercle). 19^e siècle.
H_14 cm.

150/200 €

21 JAPON ●

Pot en porcelaine blanche décorée en bleu sous couverte et en relief d'un paysage montagneux et de quatre enfants (manque un enfant).
H_14 cm

150/200 €

22 CHINE ●

Petite terrine et son présentoir en forme de feuille en porcelaine décorée en bleu sous couverte de pivoines (restauration au couvercle). Époque QIANLONG (1736 - 1795).
L_17 cm et présentoir L_20,5 cm.

300/400 €

23 CHINE ●

Pot à anse en porcelaine à décor polychrome de médaillons d'oiseaux, fleurs et personnages. 19^e siècle.
D_23 cm.

150/200 €



22

24 CHINE ●

Paire d'étuis à herbes odorantes en forme de chausson en porcelaine émaillée rouge et or à décor ajouré de sapèques. 19^e siècle.
L_11,5 cm.

200/250 €

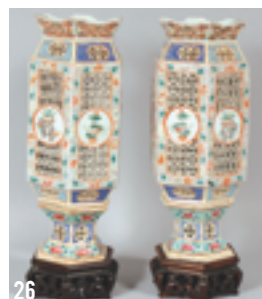
25 CHINE ●

Lanterne en porcelaine décorée en émaux polychromes de personnages avec éléphants (deux félures). 19^e siècle.
H_30,5 cm.

120/150 €



24



26

26 CHINE ●

Paire de lanternes de forme hexagonale en porcelaine décorée en émaux polychromes de sujets mobiliers et ajourée de sapèques (restauration). 19^e siècle.
H_31 cm.

300/400 €

27 CHINE ●

Groupe en porcelaine émaillée polychrome Liu hai assis sur son crapaud tenant des sapèques. 20^e siècle.
H_33 cm.

200/300 €



27

28 CHINE ●

Paire d'écrans rectangulaires en porcelaine décorée en émaux polychromes de lettrés et leur mule sur un pont dans un paysage lacustre. 20^e siècle.
H_31 cm L_21 cm chacun.

500/600 €

29 CHINE ●

Écran de forme rectangulaire en porcelaine à décor polychrome d'un lettré sur sa mule traversant un pont. 20^e siècle.
H_24 cm L_16,5 cm.

500/600 €

30 CHINE ●

Paire de vases appliques en porcelaine émaillée polychrome en forme des frères Hoho (restauration). 19^e siècle.
H_10 cm.

100/120 €

31 CHINE

Potiche balustre en porcelaine décorée dans le style de la famille verte d'un rocher fleuri de pivoines (manque d'émail sur le couvercle). 19^e siècle.
H_33 cm.

250/280 €

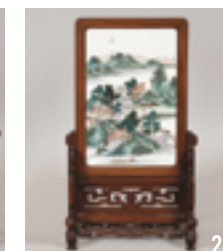
32 CHINE ●

Deux vases balustres en porcelaine à décor polychrome de vases fleuris et branches de cerisier. 19^e siècle.
H_43 cm.

400/600 €



28



29

33 CHINE

Vase balustre en porcelaine blanche à décor émaillé polychrome de fleurs et mobiliers domestiques (percé au revers). Début 20^e siècle.
H_45 cm.

100/150 €

34 CHINE

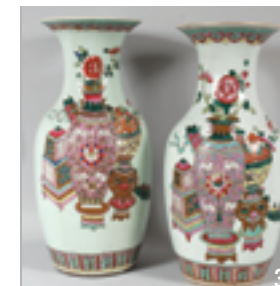
CANTON vase balustre en porcelaine blanche et décor polychrome de scènes animées. 19^e siècle.
H_35 cm.

300/400 €

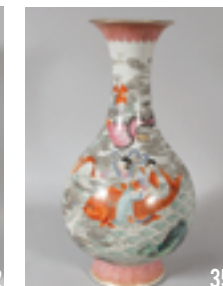
35 CHINE ●

Vase à panse basse en porcelaine blanche décorée en émaux polychromes de deux femmes sur une carpe projetant une épée sur un couple chevauchant un dragon (restauration au pavillon). Au revers de la base une marque de salle. 19^e siècle.
H_35 cm.

400/600 €



32



35

36 CHINE ●

Vase bulbe à long col évasé en porcelaine céladon à décor en semi-relief de branches stylisées. 19^e siècle. Marque apocryphe de Kangxi.
H_36 cm

200/300 €

37 CHINE ●

MARTABANI jarre en grès émaillé brun à décor incisé de fleurs et feuillage, et ornée de cinq anses en forme de tête de chimère.

H_51 cm
250/300 €

36



38 JAPON ●

Paire de vases balustres en bronze à patine brune et émaux cloisonnés polychromes de lettrés sur fond turquoise. Deux anses en forme de phénix. Vers 1900. H_30 cm.

200/300 €

39 JAPON ●

Paire de vases balustres en bronze à patine brune et émaux cloisonnés polychrome de lettrés. Deux anses zoomorphes. Vers 1900. H_48 cm

1000/1200 €



40 JAPON ●

Paire de vases de forme coloquinte en bronze à patine brune et émaux cloisonnés polychromes de fleurs et oiseau. Deux petites anses feuillagées. Vers 1900. H_35 cm.

600/800 €

41 JAPON ●

Paire de vases boule en bronze à patine brune et émaux cloisonnés polychromes de fleurs organisées en bandeaux et en réserves. Deux anses stylisées (restaurées). Vers 1900. H_33 cm

600/800 €



42 JAPON ●

Mandorle en bronze et émaux cloisonnés à décor en relief de trois bouddhas assis sur le lotus et lotus sur fond bleu turquoise. Vers 1900. H_29 cm

150/200 €

43 JAPON ●

Miroir en bronze à décor ciselé d'un couple de grues parmi les pins avec une tortue monogrammée et calligraphie. Signé Fujiwara Masashige. Vers 1900. H_42 cm. Socle en bois.

300/400 €



44 JAPON ●

Vase de forme balustre en bronze à patine brune, à décor ciselé et incrusté de cuivre jaune et shibuichi d'oiseaux, carpes et érables (manque le fond). 19^e siècle. H_21,5 cm

400/500 €

45 JAPON ●

Paire de vases bouteilles en bronze à patine brun noir. L'un daté du 5^{ème} jour du 5^{ème} mois de Bunsei 11 (1828), restaurations et petit chocs.

H_23 cm

400/500 €

46 JAPON ●

Verseuse Tetsubin en fonte de fer.

H_12,5 cm

100/150 €



44



45



47



50



49



47 JAPON ●

Tsuba nade gaku hokkei gata en fer décor ciselé et incrusté de cuivre jaune de dragons et phénix. Style NAMBAN. H_8,2 cm

100/150 €

48 CHINE ●

Brûle-parfum de forme rectangulaire en bronze et émaux cloisonnés à décor de lotus et rinceaux. 19^e siècle. H_6,5 cm

150/200 €

49 CHINE ●

Paire de petits brûle-parfums en bronze doré et émaux cloisonnés à décor de lotus et ornés de deux anses en forme de dragons (chocs et petits manques d'émail). 19^e s. H_13 cm

500/600 €

50 CHINE ●

Brûle-parfum «dou» en bronze incrusté d'argent et or, de médaillons de motifs géométriques et le couvercle ajouré d'un masque de chimère (une anse restaurée). H_13 cm

200/300 €

51 CHINE ●

Cloche en fonte de fer à décor de frises de motifs géométriques. Datée de la 41^e année de KANGXI. H_22 cm

150/200 €

52 CHINE ●

Cloche en bronze à patine brune, la prise en forme de deux dragons. H_22 cm

100/150 €

53 CHINE ●

Statuette de lohan debout en bronze à traces de laque or, les mains en namaska mudra. Époque MING. H_22 cm

200/250 €

54 CHINE ●

Vase balustre en bronze tacheté d'or, la panse orné de deux masques de chimère avec anneaux. 18^e siècle. H_15,5 cm

1200/1500 €



54

55 THAILANDE ●
Petite tête de bouddha en bronze à patine brune et traces de laque or. 17^e siècle.
H_10,5 cm
..... 100/120 €

56 VIETNAM ●
Groupe en bronze à patine brune, paysan derrière un enfant sur un buffle.
L_35 cm
..... 200/300 €

57 CHINE ●
Paire de vases de forme «gu» en laque rouge à décor sculpté de médaillons de personnages, fleurs et feuillages (accidents au pavillon de l'un). 19^e siècle.
H_34,5 cm
..... 500/600 €

58 CHINE ●
Boîte ovale en laque rouge à décor sculpté d'un enfant sur buffle dont le chapeau s'est envolé. 18^e siècle.
L_12 cm
..... 300/400 €

59 CHINE ●
Paire de plateaux en forme de fleur et feuille de lotus en laque vert, rouge et or. 19^e siècle.
L_18,5 cm chacun.
..... 400/500 €

60 CHINE ●
Vase de forme meiping en laque brun imitant le bronze. Socle en bois laqué brun noir (usure et égrenure). 18/19^e siècle.
H_18 cm.
..... 200/300 €

61 CHINE ●
TONKIN boîte de forme rectangulaire et plateau en bois à décor incrusté de nacre de pivoines et oiseaux. Début 20^e.
D_31 x 17cm et 25 x 25 cm.
..... 100/120 €

62 JAPON & CHINE ●
Statuette de Kannon en bois laqué polychrome, assis sur un rocher devant une mandorle et tenant un enfant (mandorle restaurée). Japon, 19^e siècle.
H_13 cm.
On y joint deux statuettes de lettrés en bois polychrome (accidents et manques). Chine, 19^e siècle.
..... 150/200 €



63 JAPON
Boîte à jeux en laque dorée et aventurinée à décor de maisons au bord de l'eau. L'abattant découvre 5 petites boîtes (accidents et manques). 19^e siècle.
L_28,5 L_16 cm
..... 150/180 €

64 CHINE ●
Boîte en bois à patine brune à décor sculpté de pin.
Fin 19^e.
L_11 cm
..... 150/180 €

65 CAMBODGE KHMER ●
Ensemble de quatre pots à bétel en bronze à patine brune. 12^e siècle.
H_11,5 cm
..... 200/250 €



66 CAMBODGE ●
Boîte à bétel en argent en forme de citrouille à décor ajouré de feuillages. On y joint deux boîtes cylindriques en argent repoussé de danseuses et Indra sur l'éléphant à trois têtes.
D_19, 10 et 7 cm
..... 200/250 €

67 JAPON ●
Petite boîte à poudre ou poudrier en fer à décor incrusté d'or et d'argent d'un pavillon au bord de l'eau et barques sous voile au pied du mont Fuji. Atelier des Komai.
Fin 19^es.
D_5,5 cm
..... 100/120 €

68 THAILANDE ●
Petite boîte de forme lenticulaire et coupe lobée sur piedouche en argent incrusté de fleurs et feuillages stylisés. 19^e siècle.
H_5,5 D_5 cm
..... 120/150 €

69 CHINE & SINOTIBETAIN ●
Ensemble de petits bronzes dorés : deux petits bouddhas, deux petits brûle-parfum et jeu. Fin 19^e siècle.
H_3 à 6 cm
..... 200/300 €

70 CHINE ●
Deux statuettes en ivoire à patine jaune et ivoire marin, immortel avec un chapeau et Liu hai avec son crapaud.
H_18,5 et 12 cm
..... 300/500 €

71 CHINE ●
Groupe en ivoire à patine jaune foncé représentant un personnage et un paysan près d'un pavillon sous les pins.
H_9 cm
..... 200/250 €

72 CHINE ●
Boîte cylindrique en ivoire à patine jaune.
H_5 D_8 cm
..... 200/250 €

73 CHINE ●
Petit vase en os à décor sculpté et ajouré de dragon pourchassant la perle sacrée (petit accident).
H_10 cm
..... 150/200 €

74 CHINE ●
Boîte lenticulaire en ivoire à patine jaune à décor d'enfant sur un lotus. 18^e siècle.
D_6 cm
..... 150/200 €

75 CHINE ●
Deux manches d'ombrelles en ivoire à patine jaune à décor gravé de calligraphies et rochers fleuris.
H_27 cm
..... 200/300 €



76 CHINE & JAPON ●
Deux petites statuettes en ivoire représentant un poussah assis avec un rosaire et un paysan mirant un oeuf.
H_5 et 4,5 cm.
..... 150/180 €

77 CHINE ●
Netsuke en bois polychrome Daikoku debout portant un radis dans le dos. Style de Shuzan.
H_7 cm
..... 100/150 €

78 JAPON ●
Netsuke en bois à patine brune représentant une chienne couchée et deux chiots. Les yeux sont incrustés d'écaille blonde.
Non signé.
L_4 cm
..... 300/400 €

79 JAPON ●
Netsuke en bois à patine brun clair représentant un crapaud couché sur une geta retournée. Signé dans une réserve ovale Masanao.
L_4 cm
..... 150/180 €

80 JAPON ●
Netsuke en bois à patine brune représentant un singe assis et son petit (gerce). Non signé.
H_4 cm
..... 200/250 €

81 CHINE ●
Bol en serpentine céladon. 20^e siècle.
D_13 cm.
..... 120/150 €

82 CHINE ●
Vase couvert en cristal de roche décor gravé de branches de magnolias. Deux anses avec anneaux mobiles (accidents). 20^e siècle.
H_18 cm.
..... 200/300 €



83 CHINE ●
Boite quadrangulaire en bois, le couvercle orné d'une plaque en néphrite céladon à décor ajouré de six cerfs et caractère shou stylisé.
L_8 L_7,5 cm
..... 200/300 €

84 CHINE ●
Deux écrans rectangulaires en néphrite céladon à décor ajouré des frères Hoho.
L_6 L_6,5 cm chacun
..... 300/350 €

85 CHINE ●
Écran de forme ronde en néphrite céladon à décor ajouré de caractère ji parmi les fleurs.
D_6,5 cm
..... 200/300 €

86 CHINE ●
Pendentif de forme ronde en néphrite blanche à décor ajouré d'un oiseau et fleurs.
D_5,5 cm
..... 300/400 €

87 CHINE ●
Pendentif en jadéite vert pomme sculpté en forme de loir sur des fruits.
H_6,5 cm
..... 300/400 €

88 CHINE ●
Pendentif en néphrite blanche, personnage debout et petit modèle de bi. Époque HAN.
H_7,5 cm
..... 300/400 €

89 CHINE ●
Boucle de ceinture en bronze doré à décor ciselé de dragons. 18/19^e siècle.
L_7,5 cm
..... 200/300 €

90 CHINE ●
Pékin. Brûle-parfum en verre vert orné de deux anses.
H_8,5 cm
..... 300/400 €



91 CHINE, PÉKIN ●
Petit vase bouteille en verre brun rubané de blanc imitant l'agate.
H_15 cm **200/300 €**

92 DEUX FLACONS TABATIÈRES ●
l'un en cristal de roche, l'autre en verre vert en forme de fruit.
H_5 cm **150/180 €**

93 FLACON TABATIÈRE ●
de forme ovoïde en néphrite blanche à décor sculpté de grains de riz. Bouchon en verre.
H_5 cm **400/500 €**

97 FLACON TABATIÈRE ●
de forme balustre en agate à décor sculpté en relief et dans une veine brun clair d'un cavalier avec une bannière et chauve souris. Bouchon en verre jaune.
H_6 cm **300/400 €**

98 FLACON TABATIÈRE ●
de forme balustre en néphrite blanche.
H_7 cm **600/800 €**

99 FLACON TABATIÈRE ●
de forme balustre en agate grise décoré en relief et dans une veine brun clair d'un personnage et deux chauves souris. Bouchon en verre rouge.
H_5,5 cm **250/300 €**



94 FLACON TABATIÈRE ●
de forme balustre en jaspe. Bouchon en verre vert.
H_6 cm **100/150 €**

95 FLACON TABATIÈRE ●
de forme balustre en verre à bulles décoré en overlay rouge de cerisier en fleurs et iris. Épaule orné de deux anses en forme de masque avec anneau (éclat au col). Bouchon en verre jaune.
H_7 cm **60/80 €**

96 FLACON TABATIÈRE ●
de forme balustre en verre jaune translucide. Bouchon en verre rouge.
H_5 cm **100/150 €**

100 FLACON TABATIÈRE ●
de forme balustre en ivoire à patine jaune. Bouchon de même matière.
H_5 cm **150/180 €**

101 FLACON TABATIÈRE ●
de forme balustre en cristal de roche à décor sculpté en relief des trois amis pin, prunier et bambou. Bouchon en jade cerclé de métal.
H_6 cm **200/250 €**

102 FLACON TABATIÈRE ●
de forme balustre en porcelaine à décor moulé et polychromé de la culture du coton. Marque apocryphe de Qianlong. Bouchon en verre.
H_7,7 cm **300/500 €**



103 INDE ●
Deux couteaux dont un à betel en bronze à décor d'oiseaux.
..... **100/120 €**

104 CHINE ●
Sabre, la lame portant l'inscription qin gang dao (lame en acier) et iris. Fourreau en bois.
L_76,5 cm. **100/150 €**

105 JAPON ●
KIZERUZUTSU ensemble de douze couteaux dans le style des kozuka, les manches à décor d'enfants jouant. Début 19^e siècle.
..... **100/150 €**

106 JAPON ●
Sabre et son fourreau en os sculpté et gravé de scènes animées (accidents et manques). Début 20^e siècle.
L_98 cm **200/300 €**

107 JAPON ●
Shinto wakizashi shinogu zukuri fusée percée de deux meku ana signée Fujiwara Yoshimori. Fourreau en laque brun avec montures en shibuichi à fos de nanako.
..... **800/1000 €**

108 JAPON ●
Tanto unokubi zukuri fusée percée d'un mekerigi ana, Nagasai (accidents et manques). Époque 19^e siècle.
..... **100/150 €**

109 CHINE ●
Peinture polychrome sur papier, portrait d'ancêtre assis vêtu d'une robe bleue (tâches). Début 20^e siècle.
H_106 L_59 cm
Encadrée sous verre. **150/200 €**





110 CHINE ●
Trois peintures polychromes sur papier, représentant des immortels avec ruyi et les trois dieux étoiles «Fu Lu Shouxing» (accidents). Début 20^e siècle.
H_107 L_53 cm
..... **150/200 €**

111 CHINE ●
Éventail en bambou et papier à décor de personnage et calligraphie, daté de 1920.
..... **150/200 €**

112 TIBET ●
Deux tanka, détrempe sur toile représentant Avalokitesvara à onze têtes et Mahakala en yab-yum.
20^e siècle.
H_59 et 56 cm
..... **150/200 €**

113 CHINE ●
Peinture fixée sous verre, couple de dignitaires recevant des hommages de deux fonctionnaires (fendue). Début 20^e s.
H_55 L_40 cm
..... **150/200 €**

114 CHINE ●
Peinture fixée sous verre, bataille de cavaliers et leurs serviteurs. Début 20^e siècle.
H_36 L_50,5 cm
..... **300/400 €**

115 JAPON ●
Peinture en hauteur sur papier, encre et polychromie, coq et lapins.
Encadrée sous verre.
H_66 L_42 cm
..... **150/200 €**

116 JAPON & CHINE ●
Ensemble de sept estampes, pages d'album et peintures érotiques dont une reproduction.
..... **100/150 €**

117 JAPON ●
KUNICHIKA diptyque oban Tate-e, représentant deux acteurs sur fond bleu. Encadré sous verre.
..... **60/80 €**

118 CHINE ●
Panneau de forme rectangulaire en soie brodée à décor d'un combat de coqs. Début du 20^e siècle.
H_92 L_65 cm
..... **100/150 €**

119 CHINE ●
NINGPO paire de panneaux rectangulaires et dessus de porte en forme de rouleau déplié en bois laqué rouge et or de médaillons d'oiseaux et fleurs et calligraphies.
Début du 20^e siècle.
H_128 L_16 et L_137 cm
..... **150/200 €**

120 CHINE ●
Deux panneaux rectangulaires en bois laqué noir et or à décor en relief de cavalier sur un pont dans un paysage montagneux (restaurations et manques). Ningbo fin 19^e.
H_68 L_47 cm chacun
..... **100/200 €**



121 CHINE ●
Paravent à quatre feuilles en bois naturel à décor sculpté en relief de lettrés et serviteurs dans un jardin.
Début 20^e siècle.
H_145 cm L d'une feuille_42 cm.
..... **400/500 €**



122 CHINE ●
Support rond à cinq pieds en bois naturel à décor sculpté de rinceaux stylisés.
H_31 et D_31 cm.
..... 200/250 €

123 GASTON MIGEON
Chefs d'Oeuvre d'art Japonais. Album complet comprenant 100 planches photogravées en noir et blanc: peintures, sculptures sur bois, masques, laques, grès, porcelaines, gardes de sabre, bronzes, etc...
Cartonnage d'origine (tâches et déchirures).
Vers 1905.
..... 100/120 €

124 ENSEMBLE DE SIX OUVRAGES
sur l'art asiatique comprenant : Florence Houston-Brown «Haïku», Henri Focillon «Hokusai» (1925), Palais du Rhin «Exposition d'art ancien et moderne» (1924).
L' Art Japonais en 2 volumes (1947) et les collections du Musée National de Tokyo (1968).
..... 30/40 €

125 LOT DE DEUX JOURNAUX :
LE JOURNAL DES COLONIAUX, hebdomadaire du 24 Février 1923.
LE PETIT JOURNAL, quotidien du Dimanche 29 Novembre 1908 «La Mort des Souverains chinois» (tâches et déchirures).
..... 15/20 €

126 LOT DE DEUX OUVRAGES COLONIAUX
LA COCHINCHINE, géographie, histoire, finances, enseignement, commerce et industrie, etc...
Édition Gastaldy à Saigon, 1931. Ouvrage numéroté 1184 et signé par l'éditeur + ASPECT DU TERRAIN EN INDOCHINE DU NORD, fascicule militaire édité par le Service cartographique des F.T.E.O, 1954.
..... 60/80 €

127 LOT DE NEUF OUVRAGES
en langue chinoise et japonaise: Manuels d'apprentissage du chinois, Catalogue Okamoto, Catalogue sur les estampes japonaises, Dictionnaire chinois édition Claude Hupperts, 4 feuillets calligraphiés imprimés sur papiers vergés, certains reproduisant des marques de cachets.
..... 30/40 €



Livres anciens & modernes

128 LIVRE D'ÉROS
Recueil de poèmes, illustrations d'après P-Y Trémois, 100 gravures, monotypes et gouaches. Sur vélin chiffon des Papeteries de Lana, numéroté 560. Édition sous la direction de Philippe Lebaud. Maquette de la reliure par Mario Prassinis.
..... 100/120 €

129 VERNE JULES (1828-1905)
LES VOYAGES EXTRAORDINAIRES 19 Volumes in-4 en demi-reliure, dos à nerfs, pièces de titre et de toison décorées et dorées au fer comprenant : Le Tour du Monde en Quatre-vingts jours, Voyage au Centre de la Terre, Les Tribulations d'un Chinois en Chine, De la Terre à la Lune, Cinq Semaines en Ballon, Une ville Flottante, Michel Strogoff, Les 500 Millions de la Bégum, Trois russes et trois anglais, Le Pays des Fourrures, Face au Drapeau, Clovis Dardentor, Les Indes-Noires, Le Chancellor, Deux ans de Vacances, Robur-Le-Conquérant, Un Billet de Loterie, Sans Dessus Dessous, L'école des Robinsons, Le Rayon vert, Les Enfants du Capitaine Grant, Aventures du Capitaine Hatteras, Le Docteur Ox, L'Etoile du Sud, L'Archipel Feu, Familles sans Nom, Seconde Partie, Un Capitaine de Quinze ans, L'île Mystérieuse, Vingt Mille Lieues sous les Mers et Découverte de la Terre.
On y joint LES GRANDS VOYAGES ET LES GRANDS VOYAGEURS. 1 volume in-4 similaire.
Découverte de la Terre.
Illustrations et cartes gravées en noir et blanc (quelques unes en couleurs) par J. Férat & De Beaurepaire, L. Benett, P. Philippoteaux, G. Riou, De Neuville, De Montaut, G. Tiret-Bognet et H. Meyer Edition Hetzel & Cie, 18 Rue Jacob à Paris, 1886.
Très bon état.
..... 800/1000 €



130 GALERIE EDWIN ENGELBERTS
Catalogue «Georges Braque, oeuvre graphique originale». Estampes, livres illustrés, table synoptique et thématique, 26 pages. Préface de René Char «Cinq poésies en hommage à Georges Braque». Tirage limité à 1500 exemplaires (n°45). Editeur Charles Pezzoti, imprimerie des Arts à Genève, 1958 (quelques déchirures).
..... 150/200 €

131 GALERIE EDWIN ENGELBERTS
Plaquette éditée à l'occasion d'un concert donné à Genève en hommage à Georges Braque pour son 80ème anniversaire. 4 pages.
Couverture ornée d'une lithographie originale en couleur (non signée), tirée sur les presses de Fernand Mourlot à Paris. Tirage limité à 450 exemplaires (n°440).
Éditeur Charles Pezzoti à Genève.
..... 120/150 €

132 TOULOUSE-LAUTREC HENRI DE (1866-1901) D'APRÈS
CALENDRIER D'ART en langue allemande.
12 Lithographies reproduites.
H_37 L_23,5 cm



Miniatures & Objets de vitrine



140 **CARRIERE Actif entre 1776 et 1788** ●
LE TRIOMPHE DE CÉSAR, miniature carrée sur ivoire signée à droite. Vers 1783.
H_8,1 L_8,1 cm
Biblio : élève de l'Académie de Toulouse, Carrière exécuta deux miniatures d'après Favanne (Salon de 1783): «l'Adoration des Rois» et «Le Triomphe de César» que nous présentons ici. On consultera à cet effet l'ouvrage de M. Sanchez, 2004, p.317.
..... 300/400 €

141 **LEBRUN LOUIS-MICHEL**
Actif en 1753 mort après 1768 ●
PORTRAIT DE DAME de qualité en robe de soie rose et coiffée d'une haute perruque ornée de rubans et dentelles. Miniature ronde sur ivoire, vers 1770.
D_4,3 cm
Biblio : à propos de l'artiste : Schidlof, Lemoine-Bouchard, Thieme et Becker, Blättel.
..... 400/600 €

142 **ÉCOLE FRANÇAISE**
de la fin du 18^e/début du 19^e ●
«L' ESCARPOLETTE» : jeune femme sur une balançoire dans un parc avec deux galants et un chien en bas à droite. Miniature carrée sur ivoire.
H_6,5 L_6,5 cm
..... 400/600 €

143 **PERIN-SALBREUX LOUIS LIÉ**
attribué à (1753-1817)
PORTRAIT D'UNE JEUNE FEMME en robe de soie jaune, fichu de linon blanc et cheveux relevés retenus par un ruban bleu, comme la ceinture. Fond de jardin et ciel nuageux. Miniature ronde sur ivoire.
D_5,9 cm
Histoire : habile miniaturiste, l'artiste nous livre ici un portrait caractéristique de son oeuvre avec un fond de paysage de jardin
..... 1000/1500 €

144 **DELAPLACE JACQUES (1767- après 1832)** ●
PORTRAIT DE JEUNE FILLE en robe de soie brune bordée de gaze noire et portant un sautoir en or à double-chaîne retenant un camée. Miniature ronde sur ivoire, signée à droite. Vers 1800.
D_3 cm
Bilio : Jacques-Louis-Antoine DELAPLACE, excellent miniaturiste et admirateur d'Aubry, à la clientèle huppée parmi laquelle la Duchesse d'Istrie et le Docteur Corvisart. On consultera : Léo R.Schidlof «La miniature en Europe», Tome 1 et Lemoine-Bouchard «les peintres en miniature», p. 186-187.
..... 400/600 €

145 **ROISIN École française du début du 19^e s.** ●
PORTRAIT DE JEUNE FEMME en robe de soie noire et écharpe rose, elle est coiffée de fines mèches. Miniature ovale sur ivoire signée et datée 1813 à droite.
H_5,7 L_4,5 cm
Biblio : à rapprocher du portrait de femme par l'artiste, daté 1819, dans la vente Christie's, South Kensington, Londres, 2004, N°27. On consultera de même l'ouvrage de Mme Lemoine-Bouchard «Les peintres en miniature», p 443, citant cet habile miniaturiste dont les oeuvres sont rares.
..... 600/800 €

146 **ÉCOLE FRANÇAISE vers 1820** ●
PORTRAIT DU VICOMTE DE GRANDSAIGNE en redingote anthracite et coiffé de mèches. Miniature ronde sur ivoire.
D_6,5 cm
..... 200/300 €

147 **ÉCOLE ANGLAISE vers 1800** ●
PORTRAIT DE JEUNE FEMME en robe blanche à haut col, un collier de perles roses, coiffée de mèches et tresses enroulées sur le front. Miniature ovale sur ivoire.
H_6,5 L_5,5 cm
Dans un coffret de voyage en veau bordeaux de l'époque.
..... 400/600 €

148 **ÉCOLE FRANÇAISE Première moitié du 19^e s.** ●
PORTRAIT D'UNE DAME de qualité en robe de soie jaune à larges manches de dentelle, ornée d'une guirlande de fleurs. Miniature ovale sur ivoire.
H_11 L_9 cm
Dans un cadre en bois sculpté et doré de l'époque à fronton enrubanné.
..... 400/600 €

149 **ÉCOLE FRANÇAISE vers 1810** ●
PORTRAIT DE MADAME FRANÇOISE-EDMÉE REVERCHON en robe de voile blanc, écharpe verte et important bonnet de dentelle en « ruché ». Miniature ovale.
H_11 L_8,5 cm
Une étiquette manuscrite d'époque au dos indique : « Mme Reverchon, née Françoise Edmée Mathey, à Dijon en 1773, morte à Dijon en 1841 ».
..... 300/400 €

150 **ÉCOLE FRANÇAISE du 19^e siècle** ●
PORTRAIT DE LOUISE-MARIE-ADÉLAÏDE DE BOURBON dite « Mademoiselle d'Ivry » assise sur un sofa de velours rouge et vêtue d'une rose de mousseline blanche. Miniature ronde sur ivoire.
D_7,5cm.
Reprise en miniature du célèbre tableau livré par Madame Vigée-Lebrun et actuellement au château de Versailles. Une miniature identique par SICARDI dans la vente Binoche-Giquelle du 30 Mars 2012, n°86 Cat.
..... 300/500 €

151 **LEROY ÉCOLE FRANÇAISE du 19^e s.** ●
Portrait de jeune femme en robe rose bordée de dentelle, elle est coiffée d'un voile retenu par un double rangs de perles et une couronne de roses. Miniature ovale sur ivoire signée à droite.
H_6 L_5 cm
Dans un médaillon à bélière en or.
..... 400/500 €

152 **ÉCOLE FRANÇAISE vers 1830** ●
(suiveur de François Meuret)
Portrait d'un jeune homme en habit noir et gilet rouge. Miniature ovale sur ivoire.
H_8 L_6,5 cm
..... 250/350 €

153 **ÉCOLE FRANÇAISE vers 1835** ●
Portrait d'homme à la redingote grise, une chemise blanche plissée, piquée d'une épingle en or. Miniature ovale sur ivoire.
H_6,5 L_5,5 cm
Hist : une étiquette autographe au dos indique qu'il s'agit de «Pierre Bertin, frère d'Edmée, d'Edouard, d'Alexandre, d'Eugène, de Marie née en 1808 décédée en 1902, de Fanny».
..... 300/350 €

154 **MANUFACTURE DE PARIS ou de Sèvres** ●
Importante miniature rectangulaire sur porcelaine en camaïeu de rose à l'antique et figurant une jeune femme vêtue à la Romaine jouant de la cithare près d'un amour ailé. Premier tiers du 19^e siècle.
H_16,1 L_12,4 cm
..... 300/400 €

155 **LEQUEUTRE HYPOLITE (1793-1877)** ●
Portrait d'une jeune femme en robe bleue clair à grand col de dentelle blanche et coiffée d'un petit chignon. Miniature rectangulaire sur ivoire, vers 1840.
H_5,5 L_4,5 cm
Cette miniature formait pendant avec une miniature datée 1840 et signée du même artiste.
..... 400/500 €

156 **ROCHARD FRANÇOIS-THÉODORE (1798-1858)** ●
Portrait de Mademoiselle Julie Loiseau, en buste vers la gauche, portant une robe de velours noir bordée de dentelle. Fond de ciel bleu nuageux et embrasure fleurie. Miniature rectangulaire sur ivoire signée à gauche et datée 1841. Contresignée et localisée au verso: «F. Rochard, 40 Foley place, May 1841».
H_8,5 L_6,5 cm
Provenance : vente Hôtel Drouot, Paris 16 Novembre 1950
Biblio : actif en France d'abord puis en Angleterre dans la seconde partie de sa carrière, ce miniaturiste, issu d'une célèbre famille de «peintres en miniatures» connu de l'aristocratie anglaise.
..... 800/1200 €





157 ▶ **LEHAUT MATHILDE (1816-après 1870)** ●
Portrait de femme en buste, robe noire et petit chignon retenu. Miniature ovale en fixé sous verre, signée à gauche.
H_14,5 L_11,5 cm
Biblio : Lemoine-Bouchard, Blättel. **300/350 €**

158 ▶ **MEERCH A. DE école bruxelloise du 19^e s.** ●
Portrait d'un ambassadeur, en buste vers la gauche, en tenue de cérémonie et décorations. Miniature ronde sur ivoire signée à gauche.
D_5 cm
..... **200/300 €**

159 ▶ **TABATIÈRE OVALE** ●
ornée de deux plaques, l'une en sodalite bleue, la seconde en agathe beige, dans une monture à cage en métal ciselé et doré.
Travail anglais, époque Adam, vers 1800.
H_1,7 L_4,7 L_4,3 cm
..... **100/150 €**

160 ▶ **TABATIÈRE OVALE** ●
montée à cage en métal doré, ornée sur ses deux faces de plaques d'agate brune veinée et de cornaline.
Travail anglais, époque Adam, vers 1800.
H_2 L_5,2 L_4,2 cm
..... **100/150 €**



161 ▶ **TABATIÈRE RECTANGULAIRE** ●
à pans en faïence à décor toutes faces en camaïeu de rose, de fleurs, quatrefeuilles et d'un hameau dans un paysage sur le couvercle. Monture à cage en métal patiné (accident à la charnière). Marquée au fond de deux C entrelacés. Ancien travail français.
H_3,6 L_7,3 L_5,8 cm
..... **80/120 €**

162 ▶ **TABATIÈRE DE FORME RONDE** ●
en poudre de corne laquée rose à décor de bandes parallèles, le couvercle orné d'une miniature gouachée ovale figurant une femme assise dans un paysage. L'intérieur en écaille brune mouchetée. Époque Louis XVI.
H_3,5 D_7,8 cm
..... **200/300 €**

163 ▶ **ÉVENTAIL DOUBLE FACE**
aquarellé d'une scène champêtre dans le goût du 18^{ème} siècle et d'un paysage, quatorze brins en os gravé (accidents). 19^e siècle. **120/150 €**

164 ▶ **ORDRE DE LA LÉGIION D'HONNEUR Troisième République**
Étoile de chevalier, les branches bombées émaillées blanc, feuillage en cloisonné. Marquée « République Française », « Honneur et Patrie » et datée 1870.
D_4 cm
On y joint une autre étoile de chevalier avec les pointes et la bélière ornées de petites roses de diamant.
Marqué « République Française « Hon et Pat ».
D_1,2 cm
Dans un coffret. **80/100 €**

Arts décoratifs du XVI^e au XX^e s.

170 ▶ **MARMITE EN AIRAIN**
à anses ornées de bustes de femme, portant sur la panse l'inscription « le croque » et reposant sur trois pieds griffes. Champagne, seconde moitié du 17^e siècle. Couvercle rapporté.
H_20 cm (sans couvercle). **1000/1200 €**

171 ▶ **PLAQUE RECTANGULAIRE** ●
en bronze à patine brune figurant, en bas-relief, Saint Joseph auréolé et tenant une branche de lis, symbole de chasteté.
Travail Français ou Italien de la fin du 18^e, début du 19^es. (Ancienne collection Ratton).
H_20,2 L_16,2 cm
..... **600/800 €**

172 ▶ **VENISE** ●
Albarelo en faïence polychrome à décor en frise de fruits et inscription « Mostard » dans un phylactère (pour moutarde). Vers 1570/1580.
H_36 cm
..... **5000/6000 €**



173 **DELFT**
 VASE CÔTELÉ à double renflement en faïence blanche et décor polychrome de frises et motifs feuillagés (monté en lampe et présentant un trou au revers).
 Signature AVIJN en bleu au revers. Fin du 18^e siècle.
 H_36 cm
 **300/400 € ***

174 **MÉDAILLON EN TERRE CUITE**
 représentant Catherine II de profil, porte la signature J.B NINI.
 D_15,5 cm.
 **300/400 €**

175 **DEUX MÉDAILLONS**
 en terre cuite représentant deux femmes de qualité de profil, portent la signature J.B NINI.
 D_15,5 cm.
 **300/400 €**

176 **TRAVAIL EUROPÉEN**
 Sujet en biscuit représentant un pêcheur japonais préparant sa nasse. Marque au revers (non identifiée).
 19^e siècle.
 H_12 L_17 cm.
 **300/400 €**

177 **VITRAIL D'ÉGLISE**
 en verre teinté polychrome représentant le visage de Saint-Paul et décoré de feuilles de chênes dans les écoinçons. Travail français de la seconde moitié du 19^e siècle.
 H_57 L_42 cm.
 **350/400 €**



176



174



177



178

178 **TRAVAIL ANGLO-INDIEN** ●
 probablement Vizagapatam
 Coffret rectangulaire en placage d'ivoire et incrustations de bois sombre sur âme en bois. Orné sur le couvercle et sur toutes les faces de frises de motifs géométriques et floraux. Repose sur quatre pieds griffes en bronze rapportés (accidents et manques). 19^e siècle.
 H_13 L_30 l_16 cm
 **600/800 €**



182



179

179 **COFFRET RECTANGULAIRE**
 présentant 5 plaques en cuivre émaillé de décors mythologiques signées M.L HENLY, garniture de bronze doré et ciselé, reposant sur quatre pieds à enroulement présentant des masques. Fin du 19^e siècle.
 H_21,5 L_34 l_21,5 cm
 **300/400 €**

180 **DEUX COFFRETS EN POIRIER**
 noirci avec incrustations de filets et cartouches centraux en cuivre. Époque Napoléon III.
 **80/100 € ***

181 **DEUX BALANCES TRÉBUCHE**
 en acajou et bois fruitier (complètes). Fin du 19^e siècle.
 **120/150 € ***

182 **VIARDOT GABRIEL, attribué à (1830-1906)**
 Console à l'éléphant en bois sculpté à trois tons (accidents et manques). Circa 1860.
 H_51 L_48 l_38
 **600/800 €**

183 **CHRISTOFLE**
 Plateau banette en laiton patiné à l'antique à décor gravé et application de fleurs. N° de fabrication 135934. Circa 1850.
 L_39,5 l_24 cm
 **100/120 €**

184 **LOT LOUIS (1807-1896)**
 Flûte traversière en métal argenté dans son étui
 Inscription L.L. Louis Lot Paris 3398 breveté.
 **150/200 €**

185 > LAMPE BOUILLOTTE EN BRONZE
 en forme de coupe à l'antique à deux lumières et abat-jour réglables. Fin du 19^e siècle.
 H_45 L_36,5 cm. **60/80 €**

186 > PAIRE DE CANDÉLABRES À CINQ FEUX
 en bronze doré et ciselé à décor d'enroulements et rinceaux feuillagés, de macarons et coquilles stylisées. Époque Napoléon III.
 H_58,5 cm. **200/300 € ***

187 > PAIRE D'APPLIQUES À TROIS LUMIÈRES
 en bronze patiné à motifs de rinceaux feuillagés ajourés et de mascarons. Fond de glace en verre biseauté. Style Louis XIV, époque Napoléon III.
 H_54 L_32 l_21 cm **300/400 €**

188 > PAIRE D'APPLIQUES À QUATRE FEUX
 en bronze doré de style Louis XV, époque Napoléon III.
 L_50 l_40 cm **700/900 €**

189 > PAIRE DE LUSTRES EN BRONZE
 à quatre lumières et à deux patines or et argent. Travail du 19^e siècle, style néo-troubadour. Circa 1850. (manque un jeu de chaînes)
 H_44 cm (sans les chaînes) L_80 cm. **700/900 €**

190 > NÉCESSAIRE DE BUREAU
 en nacre et bronze gravé, doré, ciselé à décor de muguet comprenant un coupe-papier, un porte-cachet et un porte-plume. Circa 1900. Dans un étui. **500/600 €**



191 > SÉCESSION VIENNOISE ●
 Cadre porte-photo en cuivre orné de motifs géométriques et d'une lyre stylisée au centre. Début du 20^e siècle.
 H_31,5 L_17 cm **300/400 €**



192 > SIX FLÛTES À CHAMPAGNE
 en verre soufflé, modèle grain de riz, 19^e siècle. **80/100 €**

193 > CHOISY-LE-ROI fin du 19^e siècle
 Service à boire en cristal gravé comprenant douze hauts gobelets, dix-sept bas gobelets et dix-neuf verres à shot (quelques éclats). **200/300 € ***

194 > JEAN AUGUSTE (1830- ?)
 Vase gourde à fond plat en verre fumé orangé à décor de fleurs émaillées à réhauts d'or, application d'un triton stylisé appliqué à chaud sur la panse et effets de coulures en verre bleu au col. Non signé.
 H_23 cm
Un certificat d'authenticité sera remis à l'acheteur. **1000/1200 €**

195 > LOETZ, attribué à (Autriche)
 Coupe à col étranglé polylobé en verre irisé à décor en bleu émaillé simulant les plumes d'un paon. Non signé.
 D_21 cm **200/300 €**

196 > DELATTE ANDRÉ (act.1921-1925)
 Vase piriforme à col étranglé en verre marbré multicouches à décor dégagé à l'acide d'oeillets violines sur fond blanc. Epreuve de tirage industriel, signée A.Delatte Nancy (petite restauration au col).
 H_21 cm **200/300 €**

197 > TUTRE DE VARREUX CAMILLE 19^e/20^e s. Cristallerie de Pantin
 Vase piriforme à col étranglé et ouverture bilobée en verre multicouches à décor dégagé à l'acide de bateaux en bleu sur fond blanc. Signé De Vez. Vers 1910.
 H_13,8 cm **300/400 €**



198 > MARTEL JEAN ET JOËL (1896-1966)
 LE MOINEAU BEC FERMÉ. Sculpture en verre moulé pressé dépoli, non signée.
 H_11 cm **150/200 €**

199 > R. LALIQUE FRANCE
 Vase dentelé en verre blanc soufflé moulé satiné, signé à la pointe.
 Modèle créé en 1913 et non repris après 1947.
 H_19 cm
Ref : F. Marcilhac Catalogue raisonné de l'oeuvre de Lalique, N°943 reproduit page 426. **400/500 €**

200 > LALIQUE ●
 Porte-pinceaux «Laurier» en verre blanc moulé pressé patiné, signé Lalique à la pointe au revers. Modèle créé 1922 et non repris après 1947. H_17,5 cm.
Ref : F. Marcilhac Catalogue raisonné de l'oeuvre de Lalique, N°947 reproduit page 427. **600/800 €**

201 > R. LALIQUE FRANCE
 Cendrier rectangulaire «Bluets» en verre blanc moulé pressé. Modèle créé en 1936 non repris après 1951.
 L_12,5 cm
Ref : F. Marcilhac Catalogue raisonné de l'oeuvre de Lalique, N°335 reproduit page 283. **100/120 €**

202 > LALIQUE
 Vase Bagatelle en verre blanc soufflé moulé signé au sable (petit éclat à la base).
 Modèle créé le 05 Juin 1939 et repris après 1951.
 H_17 cm
Ref : F. Marcilhac Catalogue raisonné de l'oeuvre de Lalique, N°10-936 reproduit page 471. **200/300 €**

203 > DAUM FRANCE
 Vase sculpture en cristal teinté bleu à décor dégagé à l'acide. Signé à la pointe (fêle à la base). Travail des années 50.
 H_30 cm. **300/400 €**

204 > SABINO MARIUS (1878-1961)
 Vase boule à fond plat et col étranglé en verre fumé gris à décor moulé pressé en relief d'arabesques stylisées. Signé au revers à la pointe.
 H_25 cm **300/400 €**



205 LONGWY

Paire de petits vases rouleaux en céramique émaillée de fleurs polychromes sur fond jaune. Cerclage au col et trois pieds griffes en bronze doré. Marque en creux «Longwy» et N°de fabrication au revers. Vers 1890.
H_13 cm
..... 60/80 €

206 MILLET PAUL ET SEVRES 20^e siècle

Coupe en porcelaine émaillée bleu, vert turquoise et jaune, soulignée d'une garniture en bronze doré à décor de feuilles de vigne et grappes de raisins. Cachet au revers MP Sèvres. Circa 1900.
D_18,5 cm
..... 600/800 €

207 BOURDIN 20^e siècle

Petit vase torsadé en céramique flammée avec garniture en bronze.
H_10,5 cm
..... 120/150 €

208 WALTER AMALRIC (1870-1959)

Vase ovoïde en céramique à décor de coquelicots sur fond jaune, signé A Walter Nancy sur la panse et AW au revers.
H_12 cm
..... 300/400 €

209 WALTER AMALRIC (1870-1959)

Vase de forme fuselée en céramique à décor d'arbres au bord de l'eau en dégradé vert foncé et vert pâle (fêles), signé A Walter Nancy sur la panse et AW au revers.
H_30 cm.
..... 400/500 €

210 ROYAL COPENHAGUE Danemark 20^e s.

Coupe sur talon en porcelaine craquelée et émaillée bleu soulignée de filets dorés, marque au revers.
H_8,5 L_13 cm
..... 120/150 €

211 ONNAING

Centre de table en barbotine polychrome à décor de feuilles et fleurs de nénuphars, tulipes et iris (accident et restauration). Vers 1900.
H_44 cm
..... 400/500 €



212 LACHENAL EDMOND (1855-1930)

Vase balustre à glaçure bleue turquoise, signé au revers (petit choc à la base).
H_28,5 cm
..... 120/150 €

213 GALLE EMILE (1846-1904)

Bouledogue assis en faïence à décor bleu de coeurs et pastilles dégagé sur fond jaune.
Signé E. Gallé Nancy.
H_31 L_26 cm
..... 1200/1500 €

214 CARLIN ASSIS

en porcelaine blanche émaillée brun portant un collier à grelots. Vers 1900.
H_21 L_23 cm
..... 150/180 €



215 CAEN

Carlin assis en céramique blanche émaillée, les yeux en verre opalin teinté appliqués à chaud. Vers 1930.
Petit saut d'émail à la queue.
H_20 cm
..... 120/150 €

216 MASSIER CLÉMENT (c.1845-1917)

Deux bougeoirs à anse en céramique à décor de chevrons bruns, verts et bleus. Signés en creux C. Massier Golfe Juan et au pinceau S. Cannes pour l'un et M. Ligeard pour l'autre (petit éclat sur chaque bougeoir).
H_32 cm
..... 300/400 €

217 LES ARGONAUTES VALLAURIS

Crucifix en céramique émaillée brun et blanc sur fond vert. Signé au revers.
H_19 L_13 cm
..... 60/80 €

218 HB QUIMPER RENÉ QUIVILLIC (1878-1969)

Bénitier de Saint-Corentin en faïence polychrome à décor de motifs celtiques et de poissons sur le réservoir. Gravé au revers Bénitier de St Corentin, Armorique Rustic Quivillic 1927 et au pinceau HB Quimper Quivillic 729 P.P
H_29,5 L_25 cm
..... 300/400 €

219 HB QUIMPER ODETTA

Vase soliflore en grès émaillé à décor géométrique. Marque au revers au pinceau HB Quimper Odetta (les nombres de fabrication sont illisibles).
H_17,5 cm
..... 200/300 €

220 HB QUIMPER ODETTA

Crémier en grès émaillé présentant trois bretons en réserve.
Marque au revers au pinceau HB Quimper Odetta 453-1146.
H_10,5 cm
..... 150/200 €





221 LONGCHAMP 20^e siècle
Plat quadrangulaire en faïence à décor émaillé vert, beige et corail d'écrevisses en bas-relief sur lit de feuillages sur le pourtour, et d'une écrevisse en ronde bosse dans le bassin. Marque Longchamp en creux N°965 (petit saut d'émail en revers).
L_37 L_37 cm. **500/600 €**

222 SAXE
Deux statuettes en porcelaine blanche émaillée vert, rose et gris représentant le Dieu Mars et la Déesse Vénus. Vers 1900.
H_14,5 cm **120/150 €**

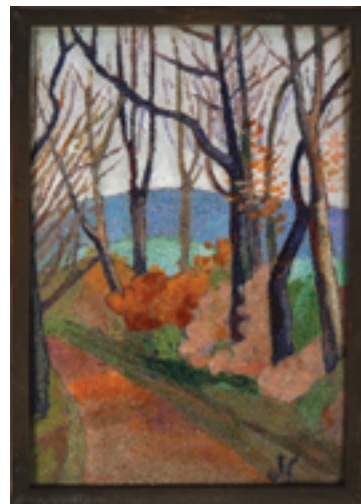
223 SOUBOUROU JEANNE (1879-1968)
LES FOUGÈRES ROUSSSES
Plaque de cuivre émaillée monogrammée en bas à gauche.
12,5 x 15,5 cm. **200/300 €**



224 SOUBOUROU JEANNE (1879-1968)
BOUQUET D'ANÉMONES
Plaque de cuivre émaillée monogrammée en bas à droite.
14,5 x 11,5 cm. **200/300 €**



225



225 SOUBOUROU JEANNE (1879-1968)
LE LIMOUSIN
Plaque de cuivre émaillée monogrammée en bas à droite.
15,5 x 10,5 cm **150/200 €**

226 SOUBOUROU JEANNE (1879-1968)
L' AUTOMNE
Plaque de cuivre émaillée monogrammée en bas à droite.
11,5 x 8 cm **200/300 €**

227 SOUBOUROU JEANNE (1879-1968)
BOUQUET DE FLEURS
Plaque de cuivre cloisonnée monogrammée en bas à droite.
16,5 x 9,5 cm **200/300 €**



227

228 PENDULE BORNE
en bronze doré et patiné à décor de palmettes, nœuds de ruban, palmettes et raies de coeur en frise, coupe navette à l'antique à l'amortissement. Cadran amati à chiffres romains. Balancier à fil (à restaurer).
Époque Restauration.
H_46 L_21 L_10,5 cm **500/600 €**

229 PAIRE DE BOUGEOIRS
en bronze doré patiné en forme de colonne cannelée reposant sur trois pieds griffes, base triangulaire.
Époque Restauration.
H_25,5 cm **150/200 €**



230 PRESSE-PAPIER EN BRONZE
patiné noir à décor d'un dauphin formant porte-montre et sa montre-boule à mouvement mécanique. Socle en marbre jaune.
H_19,5 cm **100/120 € ***

231 PENDULE DE FORME VIOLONÉE
en bronze doré ciselé à décor de coquilles stylisées, mascarons, enroulements et entrelacs, urne à l'antique à l'amortissement. Cadran à chiffres romains émaillés.
Époque Napoléon III.
H_48 cm **200/300 € ***

232 HOUR-LAVIGNE, PARIS
Petite pendule réveil de forme portique en bronze doré à décor perlé de carquois et de pommes de pin.
Cadran émaillé signé. Vers 1900.
H_16 cm **120/150 €**



234

233 HOURS-LAVIGNE, PARIS

Pendule réveil de forme borne en bronze doré à décor de noeuds de ruban et raies de coeur sur fond vert aventurin. Vers 1900.

H_24 cm **120/150 €**

234 JAEGER-LECOULTRE

Pendule modèle Atmos à mouvement perpétuel en laiton doré à quatre colonnettes façon marbre vert. Vers 1960 (mouvement à réviser).

Dans sa boîte d'origine.
H_24 cm **500/600 €**



240

Sculptures

240 BUISSON École Française Romantique

BAIGNEUSES
Deux sculptures en bronze à patine brune, signées. Vers 1830.
Sur piédestal en marbre jaune veiné.

H_33 cm **1300/1500 €**

241 JACQUET JAN JOZEF (1822-1898)

TENDRESSE MATERNELLE ORIENTALE
Bronze à patine brune d'édition ancienne. Signé.
H_30 L_27 I_20 cm

..... **1200/1500 €**

242 VERNHES HENRI EDOUARD (1854-1901)

CENTAURE AILÉ ENLEVANT UNE BACCHANTE
Groupe en cire sur piédouche en marbre vert-de-gris
Signé sur la terrasse (petit manque sur une aile).

H_43 cm **900/1000 €**



241



242



243

243 DEUX SUJETS EN BISCUIT

représentant des enfants protégeant des animaux (quelques retraits de cuisson). Vers 1900.

H_25 cm **120/150 € ***

244 DUBOIS EMILE-FERNAND (1869-1952)

Sculpture en taille directe en marbre blanc représentant une tête de femme. Signé.

H_40 L_35 I_22 cm **800/1000 €**



244

245 LUCHINI I ÉCOLE ITALIENNE du début du 20° s.

L'AMOUR AVEUGLE
Sculpture en marbre blanc de Carrare, signée sur la base (restaurations). Socle en marbre vert mouluré.

H_totale : 63 cm **250/300 €**



246

246 GECHTER THÉODORE (1796-1844)
CHEVAL DE TRAIT HARNACHÉ
Bronze à patine nuancée brune et noire.
Fonte d'édition ancienne signée sur la terrasse.
H_38 L_42 cm **900/1200 €**

247 STATUETTE EN BRONZE
à patine dorée représentant un enfant encapuchonné.
Socle en marbre blanc.
H_24 cm **300/400 €**

248 BOUCHER ALFRED (1850-1934)
CAMILLE CLAUDEL
Bronze à patine brune signé.
Porte le cachet et la signature Susse Frères, Paris.
H_13,5 cm **300/400 €**

249 MASSON JULES-EDMOND (1871-1932)
LOUP À L'AFFÛT
Bronze à patine brune sur terre en marbre blanc. Signé.
H_16,5 L_21,5 cm **300/400 €**

250 BERTRAND SOLANGE (1913-2011)
LA PETITE HOLLANDAISE
Statue chrysléphantine en bronze à deux tons et ivoire
sur socle en onyx. Signé sur le socle.
H_totale : 16,5 cm **800/900 €**

251 SCULPTURE CHRYSÉLÉPHANTINE
en bronze doré et ivoire représentant une fillette à la
cruche cassée. Signée Omrth. Socle en marbre.
H_totale : 20 cm. **1000/1200 €**

252 BOUCHON DE RADIATEUR
de voiture en acier à patine verte représentant un
éléphant assis.
H_21 cm. **400/500 €**



253 LAUREL PIERRE 19-20^e siècle
PIERRETTE
Bronze à patine argentée signée sur piédestal en marbre
porteur.
H_totale : 46,5 cm **1500/1800 €**

254 FIOT MAXIMILIEN-LOUIS (1886-1953)
LIONNE À L'AFFÛT
Terre cuite originale annotée « modèle original à
Monsieur Duliège, souvenir » et datée 1911.
H_26 L_50 L_25 cm **600/800 €**

255 ROCHARD IRÉNÉE (1906-1984)
PANTHÈRE RUGISSANTE
Bronze à patine verte nuancée sur socle en marbre noir.
H_30 L_57 cm **1000/1200 €**

256 BITTER ARY JEAN LÉON (1883-1973)
FAUNE ET FAUNESSE AVEC UN CHEVREAU
Terre cuite originale signée et dédiée « à mon ami
J.Boudier » sur la terrasse.
H_27 L_54 L_18 cm **1200/1500 €**

257 BITTER ARY JEAN LÉON (1883-1973)
CHEVREAU COUCHÉ ET BROCARD
ET BICHE COUCHÉS
Deux sujets en terre cuite signés en creux sur la terrasse.
(*accident aux cornes du brocard*)
L_16 et 27 cm **300/400 €**



254



255



258 > **SCULPTURE EN BOIS ET MÉTAL**
 chromé représentant deux avions en vol, sur socle en marbre. Vers 1930.
 H_69 L_58 cm 250/300 €

259 > **MAQUETTE DÉCORATIVE**
 de bateau en bois et métal peint en rouge, noir et blanc. Vers 1950.
 H_88 L_100 cm 250/300 €

260 > **SCULPTURE EN TÔLE DÉCOUPÉE**
 et métal modelé à chaud représentant un berger et reposant sur socle circulaire en métal (accident à la main). Circa 1980.
 H_57,5 L_44 L_26 cm 150/180 €

261 > **ÉCOLE CONTEMPORAINE** ●
 HOMME DEBOUT
 Plâtre blanc non signé.
 H_65 cm 600/800 €

262 > **ALVAREZ XAVIER (né en 1949)** ●
 ELLE ET LUI
 Bronze à patine verte nuancé brun clair, signé en bas et n°1/8.
 H_48 cm 1300/1500 €



Design & Art contemporain

270 > **USM**
 Desserte sur roulettes en acier tubulaire chromé et tôle laquée blanc à deux tiroirs hauts et deux à dossiers suspendus. Modèle dessiné en 1963 par Paul Scharer et Fritz Haller.
 H_64 L_77 l_52 cm 120/150 €

271 > **LAMPE D'APPOINT CYLINDRIQUE**
 en plexi rigide blanc gainé de cuir brun alvéolé surpiqué sellier. Circa 1970.
 H_41 cm 100/120 €

272 > **WEGMAN WILIAM (né en 1943)**
 BLIZZARD
 Photographie, édition limitée et signée au dos.
 31,5 x 25,5 cm (à vue) 350/400 €



273 > **SAUZE MAX (1933)**
 Table basse cubique en fils d'acier chromés et plateau en verre fumé. Circa 1970.
 H_30 L_45 L_45 cm 100/120 €

274 > **SAUZE MAX (1933)**
 Lustre modèle Orion en lamelles d'aluminium
 D_47 cm 300/400 €



275 > **VILLEGLE JACQUES (né en 1926)**
 RUE POISSONNIÈRE
 Sérigraphie, signée et numérotée 2/60.
 65,5 x 50 cm 300/500 €



276 SALINS STUDIO FRANCE

Service à café en porcelaine bleue comprenant : une verreuse, deux sucriers et huit tasses.
Marque au revers sur certaines pièces, circa 1980.

60/80 €

277 STILNOVO ÉDITION

Lampe à poser en acier chromé et verre givré sur une base gainée de simili cuir noir.
Circa 1955.

H_46 L_35,5 cm
300/400 €

278 MITCHELL JOAN (1926-1992)

CHAMPS
Lithographie, signée et numérotée 14/125.
76 x 56 cm

600/800 €

279 DANEMARK

Table basse rectangulaire en palissandre présentant un plateau en cuivre gravé. Porte au revers une pastille d'éditeur «Fourniture Makers Control, Danish».

Circa 1960.
H_50 L_113 L_74 cm.
300/400 €

280 DEUX CHAUFFEUSES

en métal laqué noir garnies de velours jaune.
Circa 1960, dans le goût de Pierre Guariche.

30/40 €

281 PIED DE LAMPE EN PLEXIGLASS

à quatre colonnes, écoinçons en métal aux angles.
Circa 1990.

H_40 cm
30/40 €

282 CRUZ-DIEZ CARLOS (1923)

CHROMO INTERFÉRENCE
Sérigraphie, signée et numérotée 45/60.
40 x 30 cm

350/400 €

283 BRICE ROLAND 20^e siècle

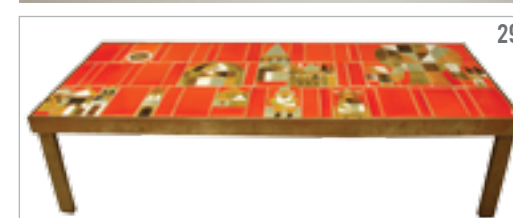
Plat de forme libre en céramique à décor d'un crabe émaillé rouge et blanc à cernes noirs.

Signé et situé au pinceau au revers R.BRICE-BIOT-AM
D_35 cm.
400/500€

284 BRICE ROLAND 20^e siècle

Plat de forme libre en céramique à décor d'un insecte émaillé rouge et blanc à cernes noirs.

Signé et situé au pinceau au revers R.BRICE-BIOT-AM.
D_35 cm
400/500 €



285 FRIEDMAN GEORGES 20^e siècle

Commode en bois stratifié ouvrant à quatre tiroirs en façade par huit poignées en laiton. Piètement en métal noir à section carrée.
H_76,5 L_85,5 l_42 cm

150/180 €

286 STARCK PHILIPPE (1949)

Poste radio modèle LaLaLa en bakélite verte.
Édition TELEFUNKEN, 1994.
H_28 cm
(dans sa boîte d'origine).

200/300 €

287 JACOBSEN ARNE (1902-1971)

Suite de quatre chaises modèle 3107 en contreplaqué laqué noir sur piètement en métal tubulaire chromé. Modèle créé en 1955, édition Fritz Hansen.
H_76 cm

400/500 €

288 PAVLOS né en 1930

ARBRE
Sculpture en papier massicoté, signée et datée 1972.
H_29,5 cm

300/500 €

289 TABLE DE BUREAU EN BOIS

ouvrant par deux tiroirs en ceinture, le plateau en formica vert positionné en saillie, piètement fuselé (porte une plaque de fabricant N°2898). Travail italien, circa 1950.
H_80 L_169 l_77,5 cm

500/600 €

290 VIALLAT CLAUDE né en 1936

SANS TITRE
Trois sérigraphies en triptyque signées et numérotées 42 A,B,C/50.
Chaque feuille 33 x 27 cm

600/800 €

291 CAPRON ROGER (1922-2006)

Table basse en métal brossé, plateau en céramique émaillée polychrome à décor stylisé d'un village animé sous le soleil. Circa 1960. Signée R. Capron.
H_29 L_117 l_49 cm.

500/600 €

292 SOTSASS ETTORE (1917-2007)

Suspension cylindrique en trois éléments en verre bleu et vert opalescent.
Signée et datée 97 à la pointe sur le cache-bélière.
H_du cylindre lumineux : 15,5 cm.

350/400 €



293 SAARINEN EERO (1910-1961)
Table de salle à manger «Tulipe», plateau rond stratifié laqué blanc sur piétement central en fonte d'aluminium. Modèle crée en 1956. Ed. Knoll International 172-175.
H_71 D_106 cm **600/800 €**

294 MIROIR À PARECLOSES
quadrillées en bois. Circa 1990.
H_84 L_64 cm **60/80 €**

295 VASARELY VICTOR (1906-1997)
COMPOSITION
Lithographie, signée et numérotée.
20,5 x 23,5 cm **350/500 €**

296 GUERMONPREZ GÉRARD 20e s.
Enfilade en placage de palissandre, modèle Monaco, ouvrant par quatre portes. Ouverture à boutons poussoirs latéraux en laiton. Quatre pieds en métal tubulaire laqués noir à réception pastilles réglables. Plaque du créateur à l'intérieur. Ed. Magnani circa 1955.
H_81 L_220 l_4 cm **1500/1700 €**

297 ARAD RON & BAAS MARTEEN (1951)
Fauteuil prototype en mousse de polyuréthane grise.
H_78 cm **350/400 €**

298 TABLE BASSE RECTANGULAIRE
en bois veiné, le plateau à bandeaux de céramique émaillée noir à décor de chevaux et cactus verts et rouges, piétement fuselé. Circa 1960.
H_42 L_105 l_56 cm **120/150 €**

299 STARN MIKE & DOUG 20/21° s.
FLOCON
Photographie. Édition limitée et signée au dos.
20 x 20 cm **100/150 €**

300 JONONE (né en 1963)
FOLLOW THE SUN
Sérigraphie, signée et datée 2010.
29,5 x 23 cm **150/200 €**

301 JONONE (né en 1963)
SANS TITRE
Sérigraphie, signée et numérotée EI 8/10.
87 x 60,5 cm (à vue) **500/700 €**



302 PICASSO PABLO (1881-1973)
LA COLOMBE AUX FLEURS
Carré de soie blanche estampé signé Picasso daté 57 et situé Moscou.
75 x 79 cm
Créé en 1957 pour le festival mondial de la jeunesse Bibliographie : G.Gosselin, « Picasso et la presse : un peintre dans l'histoire » Editions Cercle d'Art, 2000, reproduit p168. **200/300 €**

303 LEGER FERNAND (1881-1955)
LIBERTÉ, PAIX ET SOLIDARITÉ
Carré en coton estampé signé F. LEGER.
75 x 76 cm (très bel état) **200/300 €**

304 LEGER FERNAND (1881-1955)
LIBERTÉ, PAIX, SOLIDARITÉ
Carré en coton estampé signé F. LEGER.
75 x 76 cm (petit trou) **120/150 €**

305 VALLAURIS MADOURA
Vase oblong en céramique dorée et polychrome avec applications de coquilles d'oeufs à décor de personnages stylisés. Porte une signature Vallauris en creux et un cachet Madoura, indication épreuve d'artiste numérotée III/VI.
H_44 cm **400/500 €**

306 CAPRON ROGER (1922-2006)
Vase en céramique, modèle « molaire ». Signé « Capron Vallauris ». H_25,5 cm **300/400 €**

307 CAPRON ROGER (1922-2006)
Pichet diablo en céramique à décor de chevrons. Signé « Capron Vallauris » (saut d'émail au col). H_36 cm **200/300 €**

308 CAPRON ROGER (1922-2006)
Coupe triangulaire en céramique à couverte orange et décor au coq. Signée « Capron Vallauris ». L_53,5 cm **400/500 €**

309 CAPRON ROGER (1922-2006)
Dessous de plat en grès émaillé à décor d'un hérisson, les prises en bois noirci. Signé. L_29 l_22,5 cm **150/200 €**

Artistes et Sujets locaux

230 **CIRCUIT DE GUEUX**
Lot de 5 photos argentiques représentant des courses automobiles en 1953, 1965 et 1967.
..... **60/80 €**

321 **HAM GÉO (1900-1972)**
40^e GRAND PRIX DE L'ACF DES 04 ET 05 JUILLET 1953
Affiche en couleur signée dans la planche, encadrée et collée sur isorel.
67,5 x 49 cm
..... **200/250 €**

322 **DES GACHONS JEAN 20^e siècle**
46^e GRAND PRIX DE L'ACF DU 02 JUILLET 1961
Affiche signée dans la planche.
59 x 39,5 cm (à vue)
..... **100/150 €**

323 **CLAUZIER MAURICE (1897-1984)**
VUE DE LA PORTE DU CHAPITRE À REIMS AU
LENDEMAIN DE LA GUERRE 14/18
Impression réhaussée au pastel.
47 x 32,5 cm (à vue)
..... **250/300 €**

324 **THÉÂTRE DE LA VILLE DE REIMS**
COUPE LONGITUDINALE
Gravure datée 1927.
81,5 x 129 cm
..... **300/400 €**

325 **PELTRIAUX BERNARD (1921-1999)**
JEUNE FEMME AU BOUQUET
Huile sur toile signée en haut à gauche.
81 x 65 cm
..... **400/500 €**

326 **GUERY ARMAND (1850-1912)**
VUE D'UN VILLAGE DE LA VALLÉE DE LA SUIPPE
Huile sur panneau signée en bas à droite.
20,5 x 27 cm
..... **1000/1200 €**



327 **GUERY ARMAND, attribué à (1850-1912)**
LA CHAUMIÈRE AU BORD DU CHEMIN (Vallée de la Suipe).
Aquarelle monogrammée en bas à gauche AG et datée mai 1906.
15,5 x 23 cm (à vue)
..... **150/200 €**

328 **MARCHAL HENRI (1878-1942)**
PAYSAGE DE LA CHAMPAGNE POUILLEUSE, 1921
Huile sur toile, signée en bas à droite et datée (19)21.
65,5 x 81 cm
..... **300/400 €**



329 **TOURTE SUZANNE (1904-1979)**
LE CANTIQUÉ
Gravure à la pointe sèche titrée, datée et numérotée 15/22 en bas.
30 x 37,5 cm
..... **100/120 €**

Tableaux, Dessins et Estampes du XVII^e au XX^e



330 **ÉCOLE FLAMANDE du 17^e siècle**
CRUCIFIXION
Huile sur toile (accidents et déchirures).
164 x 101 cm
..... **2000/2200 €**

331 **ÉCOLE FLAMANDE du 18^e siècle**
LE CHRIST DEVANT HÉRODÈ
Huile sur toile (accidents, restaurations et repeints).
161 x 106 cm
..... **600/800 €**

332 **ÉCOLE DU NORD début du 19^e s.**
PERSONNAGE RELIGIEUX AU CRUCIFIX
Huile sur toile (repeints).
46 x 36 cm
..... **200/300 €**

333 **ÉCOLE FRANÇAISE début 19^e siècle**
LA FARANDOLE DES MUSES
Huile sur toile (usures et sauts de peinture).
33 x 44 cm
..... **300/400 €**

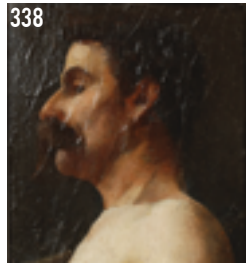
334 **ÉCOLE FRANÇAISE du 18^e siècle**
Gravure présentant onze animaux (petite déchirure).
18^e siècle.
35 x 40 cm
..... **100/120 €**

335 **ÉCOLE FRANÇAISE du début du 19^e s.**
VÉNUS AU CARQUOIS.
Pastel à vue ovale, non signé.
D'après «Vénus désarme Cupidon» de François Boucher.
H_56 L_46 cm
..... **700/900 €**



336 **GUERIN PIERRE NARCISSE**
Ecole de (1774-1833)
OFFRANDE À ESCULAPE OU LA PIÉTÉ FILIALE
Huile sur toile.
100 x 81 cm
Cadre 19^e s. en bois sculpté.
D'après l'original conservé au Musée des Beaux-Arts d'Arras.
..... **2500/3000 €**





337 ÉCOLE HOLLANDAISE du 19^e s.
suiveur de Van Ostade
PORTRAIT D'HOMME AU BONNET DE NUIT DANS UN
OEIL DE BOEUF
Huile sur panneau.
17 x 12 cm
..... 200/300 €

338 ÉCOLE FRANÇAISE du 19^e siècle
PORTRAIT D'UN HOMME MOUSTACHU DE PROFIL
Huile sur toile.
18 x 15 cm
..... 200/300 €

339 ÉCOLE FLAMANDE de la fin du 18^e siècle
LE DENTISTE
Huile sur panneau (fente restaurée et repeints).
47 x 39 cm
..... 300/400 €

340 LELONG actif dans le premier tiers du 19^e s. ●
Cartes à jouer, porte-monnaie, bouteilles, tourte fleurie,
bouquet de fleurs dans un vase de Sèvres, pain couteau
et serviette. Gouache. Collé sur feuille (petites oxydations).
16 x 21,5 cm
Partition, mandoline et lettre cachetée, bouquet de fleurs
dans un vase, pêches sur un entablement.
Gouache. Collé sur feuille.
16 x 21,5 cm
Lot visible chez l'expert jusqu'au 18/06 inclus.
..... 1000/1500 €



340

340

341



341 ÉCOLE FRANÇAISE vers 1840
NATURE MORTE AU CANARD COLVERT ET À LA
CORBEILLE DE FRUITS
Huile sur toile (repeint et restauration).
94,5 x 75,5 cm
..... 500/600 €

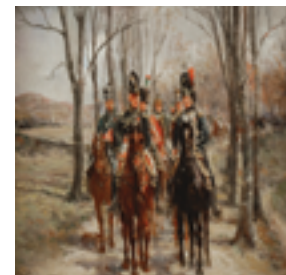
342 VERHOESEN ALBERTUS (1806-1881)
COQ, POULES ET DINDON DEVANT UN PAYSAGE ET
UN MUR EN BRIQUES
Huile sur panneau signée et datée 1869 en bas à
gauche.
13,5 x 16,5 cm
..... 800/1000 €

343 DARTEIN FERNAND DE
attribué à (1838-1912) ●
LA LECTURE
Huile sur panneau.
57 x 49 cm
..... 1800/2500 €



344 SIGRISTE GUIDO (1864-1915) ●
GÉNÉRAL D'EMPIRE ET SON ESCORTE
Huile sur panneau signée en bas à gauche et datée (18)92.
15 x 17 cm
..... 1200/1500 €

345 ROUSSELOT LUCIEN (1900-1992)
MUSICIENS DES MOUSQUETAIRES DE LA MAISON
DU ROI LOUIS XV
Aquarelle signée en bas à droite.
27,5 x 37,5 cm
..... 600/800 €



344



345

346 HOCKERT JOHAN FREDRIK (1826-1866)
OTTOMANE SUR SES SOQUES
Crayon signé en bas à droite.
22,5 x 16 cm
..... 70/80 €

347 LOFOEN FRITZ 19^e siècle ●
CHEVAUX ET CAVALIERS ARABES
Deux dessins au crayon signés en bas à droite, l'un daté
29 Novembre 1895 en bas à gauche.
9 x 16,5 cm et 15 x 19 cm
..... 50/60 €

348 EISENBERG YACOV (1897-1966)
PORTRAIT D'UN ARABE À LA BARBE
Fusain signé en bas à droite et situé Jérusalem.
28,5 x 22 cm
..... 60/80 €

349 ÉCOLE ORIENTALISTE du 19^e siècle
SCÈNE ANIMÉE D'UN LITTORAL
Aquarelle.
9 x 16,5 cm
..... 120/150 €

350 ESTEVE CANDELA ELISEO (1925)
VUE DE SÉVILLE
Aquarelle signée et située en bas à gauche.
20 x 42 cm
..... 150/200 €

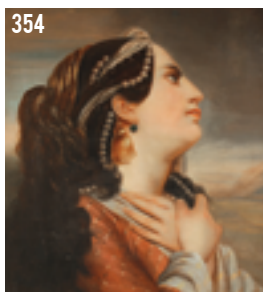
351 MAJORELLE JACQUES
(Nancy, 1886 - Paris, 1962)
TAMAROUT, MAROC 1920
Épreuve d'artiste originale à l'encre brune, grandes
marges, gravée en bas à gauche dans la planche du
monogramme «JM» et «Tamarout 1920». Localisée et
datée au crayon de graphite en bas à droite : «Tamarout,
1920».
33 x 45 cm (avec les marges)
..... 200/300 €



351



352 **DEUX CARREAUX EN TERRE CUITE**
 polychrome présentant deux cavaliers passant un ruisseau. L'un marquée en creux au revers 27-75, l'autre monogrammée CB.
 36,5 x 27 cm
 120/150 €



353 **MULLER WILLIAM JAMES (1812-1845)** ●
 LE REPOS DU CARAVANIER
 Huile sur toile signée et datée en bas à droite W. Muller 1843.
 52,5 x 46,5 cm
Beau cadre en bois sculpté.
 1500/2000 €

354 **ÉCOLE FRANÇAISE du 19^e**
 ORIENTALE IMPLORANTE
 Huile sur toile (accidents et restaurations).
 56 x 46 cm
 400/500 €

355 **DOUDELET CHARLES (1861-1938)**
 PORTRAIT D'AFRICAIN
 Huile sur toile signée en bas à droite et datée 98.
 53 x 36 cm
 350/400 €

356 **HASSAN ALALOUI 20^e siècle**
 ARABES SOUS UN PORCHE
 Huile sur toile signée en bas à gauche.
 77 x 57 cm
 300/400 €



357



358



357 **SALKIN FERNAND (1862-1914)**
 RUE DE VILLAGE ORIENTAL ANIMÉE
 Huile sur panneau signée en bas à droite.
 27 x 19 cm
 400/500 €

358 **BOUVIOLLE MAURICE (1893-1971)** ●
 PAYSAGE DE GHARDAÏA
 Huile sur toile, signée en bas à droite.
 22 x 25 cm
 800/1000 €

359 **PESL. B 19^e/20^e siècle**
 VUE D'UN PALAIS ORIENTAL AU BORD DE L'EAU
 Huile sur panneau signée en bas à droite.
 21 x 13,5 cm
 150/180 €

360 **RETAUX BRUNO (1947)**
 LE PORT D'ALGER
 Huile sur isorel signée en bas à droite.
 15,5 x 22,5 cm
 60/80 €

361 **DIXON B. 20^e siècle**
 SCÈNE DE RUE ORIENTALISTE
 Aquarelle signée en bas à droite.
 25 x 17 cm
 200/300 €



363



365



366



372

362 **BOUCHARD PAUL-LOUIS (1853-1937)** ●
 LE SOUK DE TUNIS, 1883
 Huile sur panneau signée, située et datée «Tunis, 1883» en haut à gauche.
 35,5 x 26,5 cm
Lot visible chez l'expert jusqu'au 18/06 inclus.
 1000/1500 €

363 **VERMEULEN ERNEST (1838-1906)**
 LE TEMPLE D'HORUS À EDFOU
 Huile sur toile signée en bas à droite, située et datée Edfou (H. Egypte) 1881 en bas à gauche.
 15 x 24 cm
Cadre en bois et stuc doré.
 600/800 €

364 **ÉCOLE VIETNAMIENNE du 20^e siècle**
 SCÈNE DE MARCHÉ ANIMÉ
 Huile sur toile signée en bas à gauche Lé Minh.
 22 x 32 cm
 200/300 €

suite Tableaux, Dessins & Estampes du XVII^e au XX^e s.

365 **WILL FRANCK (1900-1951)**
 VUE DU PORT DE SAINT-MALO
 Aquarelle signée en bas à droite et située en bas à gauche.
 44,5 x 54,5 cm
 600/800 €

366 **BRETTE PIERRE (1905-1961)**
 DEUX EMBARCATIONS SUR L'EAU
 Aquarelle signée en bas à gauche.
 30 x 38 cm
 300/400 €

367 **BRETTE PIERRE (1905-1961)**
 BATEAU DE PÊCHE
 Aquarelle signée en bas à gauche.
 16 x 21
 120/150 €

368 **C. ARCESE École italienne du 20^e s.**
 BATEAUX DE PÊCHEURS
 Huile sur panneau signée en bas à droite.
 17,5 x 23,5 cm
 150/180 €

369 **PONCET LOUIS 20^e siècle**
 BATEAUX À VOILES SUR CALES
 Gouache signée en bas à gauche.
 31 x 41,5 cm
 200/300 €

370 **ÉCOLE PROVENÇALE du 20^e siècle**
 PÊCHEUR AU LARGE D'UNE VILLE MÉDITERRANÉENNE
 Huile sur panneau signée en bas à droite (illisible).
 30 x 45,5 cm
 150/200 €

371 **PEYROL L. 20^e siècle**
 LITTORAL MÉDITERRANÉEN ANIMÉ
 Huile sur toile signée.
 38 x 55 cm
 200/300 €

372 **GENIN LUCIEN (1894-1953)** ●
 LE PORT DE MARSEILLE
 Gouache, signée, située Marseille et datée 1928 en bas à gauche.
 44 x 54 cm
Nous remercions Mr Jean-Paul Villain de nous avoir confirmé l'authenticité de cette œuvre.
 2000/2500 €



372



373 **CHARDON GERMAINE (1900-?)**
PLAGE ANIMÉE
Huile sur panneau signée en bas à gauche.
32 x 50 cm **400/500 €**

374 **BRETZ JULIUS (1870-1953)**
SCÈNE DE PLAGE ANIMÉE
Huile sur panneau signée en bas à gauche.
9 x 14 cm **300/400 €**

375 **MILLIERE MAURICE (1871-1946)**
JEUNE FEMME AU BAIN DE MER
Eau forte signée et annotée 29 au crayon.
60 x 37,5 cm **100/120 €**



376 **VIAN SAMUEL 20^e siècle**
LA TERRASSE EN BORD DE MER
Huile sur toile signée en bas à droite.
61 x 50 cm **300/400 €**

377 **ÉCOLE DU 20^e SIÈCLE**
VUE DE LITTORAL ROCHEUX
Huile sur panneau non signée.
23,5 x 33 cm **60/80 €**

378 **CHANET GUSTAVE (1862-1938)**
VUE D'UN LITTORAL ROCHEUX
Huile sur panneau signée en bas à gauche.
23 x 31 cm **150/200 €**

379 **CALLE JEAN 20^e siècle**
LA PLAGE À VAUVILLE
Aquarelle signée en bas à droite, située et datée 31.
24 x 31,5 cm (à vue) **120/150 €**

380 **KOUN GEORGES 20^e siècle**
SORTIE DE PORT EN BRETAGNE
Huile sur toile signée en bas à gauche et datée 1972.
38 x 46 cm **200/300 €**

381 **BARNOIN HENRI-ALPHONSE (1882-1940)**
LE RETOUR DE PÊCHE soleil couchant en Bretagne
Huile sur panneau signée en haut à gauche.
27 x 21,5 cm **800/1000 €**



382 **ETHEVENAUX H. 20^e siècle**
MATIN SUR LA BAIE DE PLOUESCAT (Finistère)
Huile sur panneau signée en bas à droite et située au dos.
26,5 x 40 cm **120/150 €**



381



383 **BESSE RAYMOND (1899-1969)**
BRETAGNE
Huile sur toile signée en bas à gauche.
46 x 55 cm **200/300 €**

384 **PIERRE GUSTAVE (1875-1939)**
LES DEUX BRETONNES
Pastel signé en bas à droite.
31 x 47,5 cm (à vue) **300/400 €**

385 **CRAMOYSAN MARCEL (1915-2007)** ●
FAMILLE DE PÊCHEURS
Huile sur toile, signée en bas à droite et datée 52.
46 x 38 cm **500/700 €**

386 **TURBAN VICTOR (1936)**
COQUELICOTS ET PÊCHEURS
Huile sur toile signée en bas à gauche.
40 x 80 cm **250/300 €**

387 **TUHAL LOÏC (1968)**
RÉGATES
Huile sur toile signée en bas à gauche.
100 x 100 cm **700/800 €**

388 **SAINT-VIL MURAT (1955)**
SCÈNE D'UNE VILLE HAÏTIENNE
Huile sur toile signée en bas au centre.
39 x 49 cm **200/300 €**

389 **MARIN GERARLD (1975)**
SCÈNE DE PLAGE ANIMÉE
Huile sur toile signée en bas à gauche.
24 x 41 cm **300/400 €**



390 **CRISTAUX FRANCIS (1956)**
ENFANTS JOUANT SUR LA PLAGE
Huile sur toile signée en bas à droite.
30 x 60 cm **300/400 €**

391 **RAZOUMOV CONSTANTIN (né en 1974)**
LA PÊCHE
Huile sur toile signée en bas à gauche.
33 x 24 cm **800/900 €**

392 **RAZOUMOV CONSTANTIN (né en 1974)**
FILLETES SUR LA PLAGE
Huile sur toile signée en bas à gauche.
35 x 27 cm **800/900 €**

393 **CARRIER-BELLEUSE PIERRE**
attribué à (1851-1932/33) ●
COUPLE DE DANSEURS
Huile sur panneau signée en bas à gauche.
42 x 32 cm **350/400 €**

394 **HERVE JULES-RENÉ (1887-1981)** ●
LA BALLERINE
Huile sur toile signée en bas à gauche, contresignée au dos.
27 x 22 cm **600/800 €**

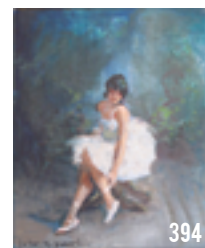
395 **RAZOUMOV CONSTANTIN (né en 1974)**
LES PETITS RATS DE L'OPÉRA
Huile sur toile signée en bas à droite.
19 x 33 cm **800/900 €**



392



393



394



395

396 ANGELMUSTER
École française début du 20^e siècle
 ÉLÉGANTE AU MIROIR
 Huile sur panneau à vue ovale, signée en bas à droite et datée 1935.
 50 x 40 cm
 200/250 €

397 ÉCOLE FRANÇAISE du début du 20^e s
 LA MARCHANDE DE FLEURS
 Huile sur toile signée en bas à droite (illisible)
 30,5 x 40,5 cm.
 200/300 €

398 BOUY GASTON (1866-1943)
 LA FEMME DRAPÉE
 Pastel sur carton signé au bas à droite.
 46 x 29 cm
 400/500 €

399 RAZOUMOV Constantin (né en 1974)
 ÉLÉGANTE AU BOA ROSE
 Huile sur toile signée en bas à droite.
 35 x 27cm
 1300/1500 €

400 RAZOUMOV CONSTANTIN (né en 1974)
 LE MATIN ENSOLEILLÉ
 Huile sur toile signée en bas à gauche.
 27 x 22cm
 1000/1200 €

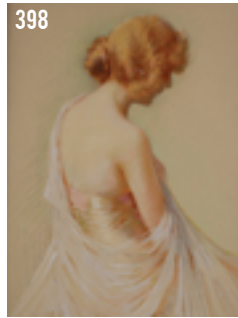
400 B RAZOUMOV CONSTANTIN (né en 1974)
 LES BAS NOIRS
 Huile sur toile signée en bas à gauche.
 27 x 19cm
 1200/1500 €

401 CHATEAU YVES (1951)
 FEMME ASSISE À LA ROBE ROUGE
 Huile sur panneau signée en bas à gauche.
 110 x 50 cm
 300/400 €

402 SUEUR JACQUELINE 20^e siècle
 PORTRAIT DE FEMME ASSISE
 Huile sur toile signée en bas à droite et datée 1934.
 81,5 x 65 cm
 200/300 €

403 LOIR LUIGI (1845-1916)
 JEUX D'ENFANTS
 Projet pour une chromolithographie.
 Gouache, monogrammée en bas à droite.
 12 x 8 cm
 600/800 €

404 MILLIQUOD-MELLAY (1875-1931)
 FILLETTE À LA PELUCHE
 Pastel signé en haut à gauche.
 64 x 53 cm (à vue)
 500/600 €



405 LINGUET HENRI (1881-1914)
 PARIS, VUE DE NOTRE-DAME DEPUIS LES QUAIS
 Huile sur toile signée en bas à gauche.
 32 x 46 cm
 400/500 €

406 COURONNEAU E. 19/20^e siècle
 Vue animée du Pont Marie à Paris.
 Aquarelle signée en bas à gauche.
 23 x 31 cm
 150/200 €

407 COURONNEAU E. 19/20^e siècle
 Vue du pont Neuf à Paris.
 Aquarelle signée en bas à gauche.
 23 x 31 cm
 150/200 €

408 BLANCHARD MAURICE (1903-1969)
 PARIS, MONTMARTRE, SCÈNE DE RUE ANIMÉE
 Gouache sur papier signée en bas au centre.
 23,5 x 32 cm
 150/200 €

409 BLANCHARD MAURICE (1903-1969)
 LA PLACE DU TERTRE
 Gouache sur papier signée en bas de droite.
 24 x 32 cm
 150/200 €

410 BLANCHARD MAURICE (1903-1969)
 L'ÉGLISE SAINT-PIERRE, LE SACRÉ-COEUR VU DE LA PLACE DU TERTRE
 Gouache sur papier signée en bas à droite.
 35 x 24 cm
 150/200 €

411 BLANCHARD MAURICE (1903-1969)
 FEU D'ARTIFICE AU MOULIN DE LA GALETTE À MONTMARTRE
 Gouache sur papier signée en bas à droite et située.
 33 cm x 23 cm
 150/200 €

412 BLANCHARD MAURICE (1903-1969)
 PARIS, L'ÉGLISE SAINT PAUL SAINT LOUIS
 Gouache sur papier signée en haut à droite.
 23,5 cm x 32,5 cm.
 150/200 €

413 MACLET ELISÉE (1881-1962) ●
 MOULIN À MONTMARTRE
 Encre et aquarelle, signée en bas à droite.
 20 x 28 cm
 800/1000 €

414 LAMOTTE BERNARD (1903-1983)
 RUE DE PARIS
 Gouache sur papier encadrée et sous verre signée en bas à droite.
 50,5 x 35 cm (à vue)
 120/150 €

415 CHAPKO ELENA 20-21^e s. ●
 VERS MONTMARTRE
 Huile sur toile, signée en bas à droite.
 Contresignée, titrée et datée 2010 au dos.
 38 x 46 cm
 400/500 €

416 VIAN SAMUEL (20^e siècle)
 TERRASSE SUR LES CHAMPS-ÉLYSÉES À PARIS
 Huile sur toile signée en bas à gauche.
 50 x 61 cm
 300/400 €

417 GONTIER CLÉMENT (1876-1918)
 BOUQUET DE PAVOTS AU SOUS-BOIS
 Huile sur toile signée en bas à droite.
 65 x 54,5 cm
 600/800 €

418 GONTIER CLÉMENT (1876-1918)
 BOUQUET DE ROSES À L'ENTABLEMENT
 Huile sur toile signée en bas à droite.
 65 x 54,5 cm.
 600/800 €



419 COPPENOLLE JACQUES VAN (1878-1915)
BOUQUETS DE FLEURS DANS UN VASE
Huile sur panneau signée en bas à droite.
22 x 16 cm **400/500 €**

420 CHALEYE JEAN (1878-1960)
BOUQUET DE ROSES RAYONNANT AU VASE
BALUSTRE
Huile sur toile en médaillon signé en bas.
D_74 cm **800/1000 €**

421 HEULLUY CHARLES-ANDRÉ (1894-1975)
COMPOSITION FLORALE
Huile sur carton signée en bas à gauche.
65 x 54,5 cm **300/400 €**

422 MUSTE M.F. 19-20^e siècle
BOUQUET DE FLEURS
Huile sur toile marouflée sur carton signée en bas à droite et datée 1921.
58 x 37 cm **200/300 €**

423 TULLOCH CHARLES (Fin du 19^e siècle)
JETÉE DE ROSES
Huile sur toile signée en bas à droite et datée 95.
25,5 x 51 cm **200/300 €**

424 PAKHOMOVA SVETLANA (née en 1946)
NATURE MORTE, FRUITS ET PORCELAINE
Huile sur toile signée en bas à droite.
19 x 24 cm **150/200 €**

425 PICARD LE DOUX 20^e siècle
BOUQUET DE PIVOINES SUR UN GUÉRIDON
Aquarelle signée en bas à droite.
42,5 x 59,5 cm **120/150 €**

426 VERRY MIMI 20^e siècle
BOUQUET DE FLEURS DANS UN VASE
Huile sur carton signée en bas à droite.
15 x 10 cm (à vue) **100/120 €**

427 INNOCENT FRANCK (1912-1983) ●
NATURE MORTE AUX FRUITS ET AUX FLEURS
Huile sur toile, signée en bas à gauche et datée 1939.
50 x 66 cm **800/1200 €**

428 ÉCOLE MODERNE début du 20^e siècle
NATURE MORTE AUX VASES ET PICHET
Huile sur toile, porte une signature «de Chirico» en bas à droite.
65 x 54 cm **200/300 €**

429 MASCART GUSTAVE (1834-1914)
VUE DE BRUGES
Huile sur toile signée en bas à droite TAVERNY.
(accident, restauration et repeint).
55 x 46 cm **300/400 €**

430 MASCART GUSTAVE (1834-1914)
SCÈNE ANIMÉE À LA CAMPAGNE
Huile sur toile signée en bas à droite TAVERNY
(rentoilage et repeints).
55 x 46 cm **200/300 €**

431 PELOUSE LÉON GERMAIN (1838-1891) ●
RUISSEAU DANS LA CAMPAGNE
Huile sur panneau SBG annoté au dos « ancienne collection Prosper Dor».
Lot visible chez l'expert jusqu'au 18/06 inclus.
17,5 x 30 cm **1200/1500 €**

432 HAYET LOUIS (1864-1940) ●
PAYSAGE AUX ARBRES PRÈS DE PONTOISE
Huile sur carton, signée en bas à gauche, datée 1902.
45 x 56 cm
Œuvre répertoriée pour le catalogue raisonné en préparation. Un certificat du Dr Dulon sera remis à l'acquéreur.
..... **3000/4000 €**

433 KAY T.H.M École anglaise vers 1880
PAYSAGE AU PONT EN ANGLETERRE
Huile sur toile signée en bas à droite.
(restaurations et repeints).
46 x 61 cm **250/300 €**

434 ÉCOLE FRANÇAISE fin du 19^e siècle
PAYSAGE
Huile sur toile.
21,5 x 32,5 cm **120/150 €**

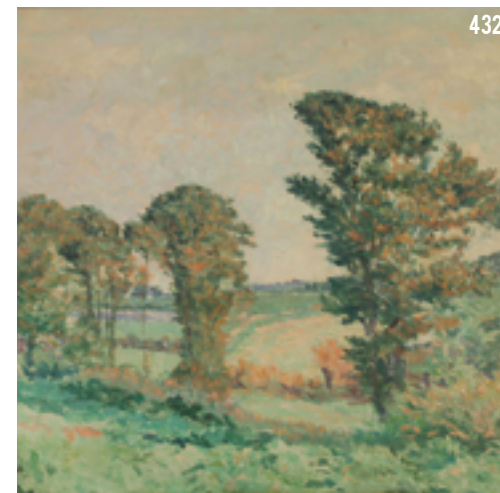
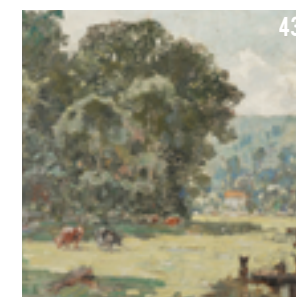
435 LE ROUX CONSTANTIN (1850-1909)
LES FAUCHEURS
Huile sur panneau signée en bas à gauche.
46 x 37,8 cm **300/400 €**

436 DANDOY ALBERT (1885-1977)
VUE DE LA MEUSE DEPUIS ANNEVOY EN BELGIQUE
Huile sur toile signée en bas à droite et datée 42.
50 x 65 cm **200/300 €**

437 LEVINSÉN SOPHUS-THÉOBALD (1869-1943)
PÂTURAGE DANS LA VALLÉE
Huile sur carton signée en bas à droite.
27 x 35 cm **200/300 €**

438 LOIR LUIGI (1845-1916) ●
PAYSAGE ENNEIGÉ
Gouache sur papier Gillot, signée en bas à droite,
Dédicacée « A mon ami... », datée 89.
10 x 14 cm **800/1000 €**

439 DELPY JACQUES-HENRI (1877-1957) ●
BORDS DE SEINE AUX ENVIRONS DE VERNON
Huile sur panneau, signée et datée 1935 en bas à droite.
58 x 90 cm
Exposé au Salon du Grand Palais de 1935.
..... **800/1000 €**



440 **TERLOUW KEES (1890-1948)**
REFLETS DE L'EAU À GOUDA EN HOLLANDE
Huile sur toile signée en bas à droite.
55 x 46 cm **400/500 €**

441 **SALKIN FERNAND (1862-1914)**
LE LAC AU PARC DE LA TÊTE D'OR À LYON
Huile sur panneau signée en bas à gauche.
16 x 30 cm **200/300 €**

442 **VAN DE BROECK POL (1887-1927)**
SOUS-BOIS
Huile sur toile signée en bas à droite «Pol Van de Broeck» et datée 1905.
50 x 90 cm **600/800 €**

443 **MAYNE JEAN (1850-1905)**
LA HALTE, LE LONG DU BOIS
Huile sur toile signée et datée 1895 en bas à droite.
51 x 80 cm
Beau cadre en bois et stuc doré. **800/1000 €**

444 **GOFFETTE LÉOPOLD**
École belge vers 1880
PROCESSION DANS LA FORÊT
Huile sur toile signée en bas à gauche.
85 x 115 cm **500/600 €**

445 **ZEYTLINE LÉON (1885-1962)**
PAYSAGE ENNEIGÉ
Huile sur panneau signée en bas à droite.
22,5 x 27 cm
Cadre en bois et stuc doré 19e siècle. **120/150 €**

446 **YELTSEVA DINA (née en 1965)**
LE GLAÏEUL ROSE
Huile sur toile signée en bas à droite.
25 x 30cm **300/400 €**

447 **YELTSEVA DINA (née en 1965)**
LA POMME DU VILLAGE
Huile sur toile signée en bas à droite.
25 x 30cm **300/400 €**

448 **PICARD LE DOUX 20^e siècle**
SOUS-BOIS EN PROVENCE
Aquarelle signée en bas à droite.
42,5 x 59,5 cm **120/150 €**

449 **CHABAS MAURICE (1862-1947)** ●
LE RETOUR DU BERGER
Huile sur toile, signée en bas à gauche.
24 x 33 cm. **600/800 €**



450 **VAUTRIN ERNEST (1878-1949)**
LES DEUX MOULINS
Aquarelle sur papier signée en bas à gauche, cachet d'atelier en bas à droite.
11,5 x 16 cm **60/80 €**

451 **ROUX-CHAMPION VICTOR-JOSEPH (1871-1953)**
LE MAS PROVENÇAL
Huile sur panneau signée en bas à droite.
31 x 40 cm **200/300 €**

452 **ÉCOLE FRANÇAISE du 19^e siècle**
COUPLE DE NAPOLITAINS EN CONVERSATION
Huile sur toile signée (signature illisible) et datée 76 en bas à gauche.
62 x 73 cm
Cadre en bois et stuc doré **1000/1200 €**

453 **GUESQUIERE CHRISTOPHE (1968)**
PAYSAGE À LA CHAUMIÈRE
Huile sur toile signée en bas à gauche.
54 x 65 cm **400/500 €**

454 **HOUITTE R. École française du 20^e s.**
RUELLE ANIMÉE À AJACCIO
Aquarelle signée en bas à droite et datée 1907.
34 x 25 cm (à vue) **100/120 €**

455 **DE VOS École belge du 19^e s.**
L'ITALIENNE À LA FONTAINE
Huile sur toile marouflée sur panneau signée en bas à droite.
35 x 25,5 cm **200/300 €**

456 **WIECZOREK MAX (1863-1955)**
LE MARCHÉ
Gouache signée en bas à droite.
48,5 x 39,5 cm **200/300 €**

457 **BELSKY VLADIMIR (né en 1949)**
VENISE AU SOLEIL COUCHANT
Huile sur toile signée en bas à droite.
27 x 35cm **450/500 €**

458 **BELSKY VLADIMIR (né en 1949)**
BATEAU SUR LE LAGON DE VENISE
Huile sur toile marouffée sur carton signée en bas à droite.
19 x 33cm **300/400 €**

459 **GERHARD PAUL (né en 1931)**
COMPOSITION ABSTRAITE
Aquarelle et crayon sur papier signée en bas à gauche.
30 x 21,5 cm **50/100 €**



460 **LOULE THIERRY (1967)**
PORTRAIT
 Encre de Chine sur Papier.
 24 x 32 cm
 200/250 €

461 **PIAUBERT JEAN (1900-2002)**
COMPOSITION
 Huile sur toile signée en bas à droite.
 22 x 27 cm
 200/300 €

462 **BONNEFOIT ALAIN (1937)**
JEUNE FEMME NUE
 Aquarelle signée, cachetée, dédicacée et datée 89 en bas à droite.
 73 x 52,5 cm (à vue)
 400/500 €

463 **AMBROGIANI PIERRE (1907-1985)** ●
NU ASSIS
 Encre et mine de plomb, signée en bas au centre.
 65 x 50 cm
 300/400 €



465 **MONIN CHRISTOPHE (1976)**
CLOWN SUR FOND BLANC
 Huile sur toile signée en bas à gauche.
 100 x 100 cm
 700/800 €



464 **ACKERMAN PAUL (1908-1981)** ●
NU À L'ATELIER
 Encre et gouache, signée en bas à gauche.
 29 x 37 cm
 400/500 €

465 **SCHURR CLAUDE (1921)** ●
NATURE MORTE
 Huile sur toile, signée en bas à droite.
 50 x 65 cm
 400/500 €

466 **CALMETTES JEAN-MARIE (1918-2007)** ●
LES ŒUFS SUR LE PLAT
 Huile sur toile, signée en bas à droite, datée 1960.
 Contresignée et datée au dos.
 50 x 67 cm
 200/300 €

467 **LAMBERT ANDRÉ (1916)**
ADORATION DES MAGES
 Huile sur toile signée en haut à gauche.
 55 x 46 cm
 150/200 €

468 **KOLESNIK CEZARA (1980)** ●
LE JEU
 Huile sur toile, signée, titrée et datée 2010 au dos.
 50 x 70 cm
 600/800 €

469 **MITCHEV PETER (1955)** ●
RÊVERIE
 Huile sur toile, signée en bas à droite.
 25 x 25 cm
 400/500 €

470 **LUST CÉLINE (1978)**
NEW-YORK
 Huile sur toile signée au dos.
 100 x 81 cm
 800/1000 €

471 **MONIN CHRISTOPHE (1976)**
CLOWN SUR FOND BLANC
 Huile sur toile signée en bas à gauche.
 100 x 100 cm
 700/800 €



472 **KRATZ.K École surréaliste allemande**
APOCALYPSE
 Huile sur panneau signée et datée 1997.
 99 x 70 cm.
 Encadrement par l'artiste. 150/200 €

473 **KRATZ.K École surréaliste allemande**
APOCALYPSE
 Huile sur panneau signée et datée 1997.
 99 x 70 cm.
 Encadrement par l'artiste. 150/200 €

474 **METTHEY ANDRÉ-FERNAND**
attribué à (1871-1920)
 Étude de 5 assiettes polychromes gouachées sur papier.
 49 x 64,5 cm
 100/120 €

475 **BARRERE ADRIEN (1877-1931)**
PROFESSEURS DE LA FACULTÉ DE MÉDECINE ET L'OPÉRATION
 Deux lithographies caricaturales en couleurs signées dans la planche en bas à droite et à gauche, vers 1900.
 46 x 89 cm (à vue)
 500/600 €

476 **CHAGALL MARC, d'après (1887-1985)**
RACHEL DÉROBE LES IDOLES DE SON PÈRE
 Lithographie originale issue de l'album « Dessins pour la Bible » édité par la revue Verve.
 100/120 €

477 **MOLHITZ PIERRE (1941)**
LE MINISTÈRE DE LA SANTÉ ET LE GRAND DÉSORDRE
 Deux gravures signées en bas à droite, l'une datée 1977, tirage 36/100 et 58/500.
 24 x 32,5 et 33,2 x 29,5 cm (à vue)
 120/150 €



478 **WAROQUIER HENRI DE, d'après (1881-1970)**
LES YEUX
 Projet d'illustration et poème estampés et découpés
 Signés dans la planche, poème daté 1957.
 38,5 x 26,5 cm (l'ensemble)
 60/80 €



476 **CHAGALL MARC, d'après (1887-1985)**
RACHEL DÉROBE LES IDOLES DE SON PÈRE
 Lithographie originale issue de l'album « Dessins pour la Bible » édité par la revue Verve.
 100/120 €

500



500 TRAVAIL RHÉNO-MOSAN

BONNETIÈRE en sapin polychrome, moulurée de panneaux soulignés d'entrelacs et scandée de deux pilastres en saillie à décor sculpté de fruits. Elle ouvre à une porte et repose sur deux pieds boule antérieurs (relaquée, transformations et accidents).

Fin du 18^e siècle.

H_221 L_127 l_56 cm

1400/1500 €

500 B TRAVAIL HOLLANDAIS

COMMODOE SCRIBANNE en bois fruitier à côtés incurvés et façade galbée avec incrustations de motifs floraux stylisés, ouvrant à un abattant et trois tiroirs.

Fin du 18^e siècle.

H_111 L_133 l_63

2500/3000 €

501 PAIRE DE FAUTEUILS CABRIOLETS

à dossier médaillon en hêtre naturel mouluré sculpté de fleurettes, reposant sur des pieds fuselés cannelés. Époque Louis XVI. Garniture de tissu rayé beige à motifs damassés.

600/800 €

502 FAUTEUIL CANNÉ

en bois naturel mouluré sculpté de feuillages et coquille stylisée, reposant sur quatre pieds cambrés entretoisés, (restaurations, pieds antés et entretoise rapportée). Époque Régence.

300/400 €

503 PAIRE DE CHAISES CANNÉES

en noyer mouluré reposant sur quatre pieds cambrés (accident à un châssis). Travail régional du 18^e siècle.

220/250 €

500 B



501



504 PAIRE DE FAUTEUILS CABRIOLETS

à dossiers médaillons en bois laqué crème, piètement fuselés, cannelés, rudentés. Traces d'estampille. Époque Louis XVI. Garniture de tapisserie à fleurs.

H_89 cm L_58 cm l_49 cm

600/800 €

505 SECRÉTAIRE

en placage d'acajou flammé à colonnes détachées ouvrant par quatre tiroirs en façade et un abattant découvrant six tiroirs internes, garniture de bronze doré ciselé, plateau en marbre gris Sainte-Anne (fentes, greffes, quelques accidents et manques). Époque Empire.

H_39 L_97 l_44 cm

500/600 €



502



503

506 FAUTEUIL CABRIOLET

en bois mouluré sculpté reposant sur quatre pieds cannelés dont deux rudentés (accidents et restaurations).

Époque Directoire.

300/400 €

507 ARMOIRE À DEMI-COLONNES

en placage de bois fruitier, chêne et bois noirci ouvrant par deux portes. Première moitié du 19^e siècle.

H_192 L_116 l_56 cm

300/400 €

508 CONSOLE EN PLACAGE DE NOYER

ouvrant à un tiroir et reposant sur des pieds jarrets stylisés entretoisés, plateau de marbre blanc (accidents et manques). Vers 1830.

H_81 L_68,5 l_38 cm

120/150 €

509 COIFFEUSE EN PLACAGE D'ACAJOU

à miroir col de cygne de forme médaillon, ouvrant par un tiroir en ceinture et découvrant une tablette et divers réceptacles. Elle repose sur des pieds à volutes et tablette d'entretoise semi-circulaire (manques). Plateau en marbre noir (restauration). Époque Restauration.

H_155 L_82 l_44

500/600 €

510 SELLETTE EN ACAJOU

décorée d'étoiles sur un piètement tripode fuselé et entretoisé à pieds griffes. Style Empire.

H_91 D_39,5 cm

100/150 €

511 VITRINE EN PLACAGE D'ACAJOU

à colonnes détachées ouvrant par une porte vitrée. Style Empire, vers 1900.

H_163 L_81 l_40 cm

150/180 €

512 COMMODOE EN PLACAGE D'ACAJOU

à colonnes détachées ouvrant par quatre tiroirs en façade, garniture de bronze doré, reposant sur deux pieds antérieurs cylindriques. Style Empire, 19^e siècle.

H_85 L_126 l_60 cm

300/400 €

513 LAMPADAIRE EN PLACAGE D'ACAJOU

Fût cylindrique.

H_130

50/80 €



507



509



514 BUREAU À CAISSONS
 en placage d'acajou ouvrant par cinq tiroirs en façade et tablette latérale, reposant sur des pieds griffes en forme de gaines tournées à quarante cinq degrés, surmontées de sphinges, belle garniture en bronze doré ciselé, plateau en cuir noir (usures). Style Empire, vers 1900.
 H_74,5 L_146 l_71,5 cm
On y joint une chaise en acajou à dossier gondole et décor de dauphins. Style Empire. **600/800 €**

515 BIBLIOTHÈQUE EN PLACAGE
 d'acajou et acajou mouluré ouvrant par deux portes vitrées. Fin du 19^e siècle.
 H_212 L_120 l_40 cm **400/500 €**

516 TABLE DE SALON TRAVAILLEUSE
 en placage de palissandre marquetée de bois teinté à décor de rinceaux feuillagés encadrés de filets, le plateau abattant orné d'un vase antique, ouvrant par un tiroir en ceinture, piètement fuselé cannelé et entretoisé. Époque Napoléon III.
 H_74 L_58 l_40 **150/180 €**

517 TABLE À JEU EN BOIS NATUREL
 à incrustations d'os et d'ivoire encadrées de filets en bois noirci, le plateau réversible présentant un damier d'un côté et un tapis de feutrine verte de l'autre, piètement fuselé (accidents au plateau). Fin du 19^e siècle.
 H_70 L_79 l_79 cm **200/300 €**

518 BUREAU DE PENTE
 en placage de palissandre à décor marqueté de fleurs dans des encadrements de filets, l'abattant découvrant un intérieur en placage d'érable moucheté, piètement cambré. Style Louis XV, début 20^e s.
 H_92 L_66 l_43,5 cm **200/250 €**

519 VITRINE «BOULLE»
 à doucine renversée en bois noirci et incrustation de cuivre gravé à décor de palmettes stylisées et de frises feuillagées, elle ouvre à une porte vitrée et repose sur une base à degrés. Travail du 19^e siècle composé d'éléments anciens.
 H_103,5 x L_67 x l_35 cm **600/800 €**

520 MEUBLE À HAUTEUR D'APPUI
 en bois noirci à deux portes glace, garni de bronze doré ciselé et reposant sur des pieds cambrés feuillagés (vitraux anciennes et marbre rapportés). Époque Napoléon III.
 H_112,5 L_136,5 l_45 cm **800/1000 €**



521 GRAND CANAPÉ EN BOIS MOULURÉ
 sculpté doré à décor de coquilles stylisées feuillagées, reposant sur six pieds cambrés à roulettes (manchette accidentée, fauteuil prêt à regarnir). Travail italien de la fin du 19^e siècle dans le style du 18^e siècle.
 L_185 l_72 cm **900/1000 €**

522 PETITE COMMODE EN MERISIER
 ouvrant à deux tiroirs, les montants cannelés, reposant sur des pieds fuselés. Travail provincial du 19^e siècle.
 H_82,5 L_84,5 l_40 **100/120 €**

523 FAUTEUIL À LA REINE
 en bois doré sculpté à décor de moulures enrubannées et de grattoirs, piètement fuselés cannelés. Style Louis XVI.
 **100/120 €**

524 CHINE. PAIRE DE FAUTEUILS
 à décor verni de feuillages et d'oiseaux, vers 1900.
 **100/120 €**

525 THONET attribué à, début du 20^e siècle
 Trois chaises à dossier et assise cannées.
 H_92 cm **80/100 €**

526 PAIRE DE FAUTEUILS
 en bois à dossier arrondi, garniture de velours vert clair. Circa 1940.
 **120/150 €**

527 PRINCE DE GALLES
 Bar à système de paquebot en acajou découvrant un tiroir, une tablette coulissante et divers casiers à jeux et à bouteilles. Barre de maintien en bois et laiton. Plaque de garantie brevetée S.D.G.D.
 H_102 L_82 l_38 cm **150/200 €**

Argenterie à métal argenté

Liste exhaustive sur demande



- 611** **CUILLÈRE À SAUPOUDRER**
en argent repercée avec ciselure de feuillages.
Poinçon Minerve. Poids : 80 gr. **60/70 €**
- 612** **CUILLÈRE À CERISE À EAU DE VIE**
en argent guilloché.
Poinçon Minerve. Poids : 68 gr. **40/50 €**
- 613** **BELLE CUILLÈRE À SAUPOUDRER**
en argent repercé.
Poinçon au Vieillard 1819-1838, manche en bois
tourné. Poids brut : 43 gr. **80/120 €**
- 614** **CUILLÈRE À SAUPOUDRER**
en argent ciselé et repercé.
Poinçon au Vieillard 1819-1838. Poids : 50 gr.
. **80/120 €**
- 617** **PAIRE DE SALERONS DOUBLE**
en argent torsadé et ciselé intérieur doré.
Poinçon Minerve. Poids : 125 gr. **120/140 €**
- 618** **TIMBALE EN ARGENT AVEC FRISE**
Poinçon Minerve. Poids : 42 gr. **30/50 €**
- 619** **TIMBALE DROITE EN ARGENT UNI**
et filet. Poinçon au 2ème Coq 1809-1819 avec chiffre.
Poids : 96 gr. **100/120€**
- 620** **TIMBALE DE FORME TULIPE**
en argent uni pied à godrons.
Poinçon au 1er Coq 1798-1809.
Poids : 96 gr. **120/160 €**

- 623** **PAIRE DE DESSOUS DE BOUTELLES**
en argent ajouré et guilloché.
Poinçon au Coq 1809-1819.
Poids : 189 gr. **200/220 €**
- 627** **SUITE DE 12 COUTEAUX**
manches en nacre et lames en acier. **80/100 €**
- 628** **CASSEROLE À SAUCE EN ARGENT**
et son manche en bois noirci.
Poinçon Minerve. Poids brut : 268 g. **200/250 €**
- 629** **SEAU À CHAMPAGNE**
en métal argenté à deux anses et orné de pampres de
vignes, marqué CHAMPAGNE MOËT & CHANDON.
H_ 20,5 cm D_ 17,5 cm **100/120 €**
- 630** **PUIFORCAT JEAN-EMILE (1897-1945)**
Petite coupe en argent à col évasé, le fût présentant
une bague en palissandre sur base circulaire aplatie.
Poinçon de fabricant et Minerve.
H_ 7 cm D_ 9,5 cm. Poids brut : 135 gr. **300/400 €**
- 631** **PUIFORCAT JEAN-EMILE (1897-1945)**
Petite timbale-trophée (golf) de forme cylindrique en
argent à col légèrement évasé reposant sur une base
conique à décor de filets. Inscription «Divonne-Evian»
sur la panse.
Poinçon de fabricant et Minerve.
H_ 6 cm D_ 5 cm. Poids brut : 56 gr. **150/200 €**
- 632** **COUPE-TROPHÉE (GOLF)**
en argent à col évasé et étranglement central orné de
filets reposant sur un piedouche légèrement bombé.
Blason SC Vichy et inscription Vichy 1949 sur la panse.
Poinçon Minerve.
H_ 8 cm D_ 8,5 cm. Poids brut : 118 gr. **100/120 €**

Bijoux & Montres

Liste sur demande

26 LOTS (DU N° 700 AU N°725)

tels que bague en or blanc ornée d'une perle, quatre colliers en pierres ornementales, collier trois rangs en corail, deux bagues ornées d'un saphir, saphir bleu, colliers de perles, cinq montres de poche et deux montres de col en or jaune, alliance en or ornée de diamants, deux broches en platine, bracelet en or gris, montre homme LONGINES Conquest, montre femme CARTIER Dos Santos, etc...

Tapis d'Orient & de Chine

Liste sur demande

20 LOTS (DU N°800 AU N°820)

tels que Tapis iranien (Naïn) en laine et soie 310x208cm, Tapis iranien (Bahktiar) en laine 294x210cm, Tapis iranien en laine 298x198cm, Tapis ancien turc (Milas) 161x112cm, Tapis turc (Hereke) 68x50cm, Tapis iranien (Naïn) 307x192cm, Tapis iranien en laine 316x238cm, Tapis iranien (Goltogh) en laine 206x123cm, Deux tapis iraniens (Bakthiar) en laine 293x208cm et 290x212cm, Tapis iranien (Meshed) en laine 395x295cm, Tapis ancien iranien en laine 153x104cm, Deux petits tapis iraniens en laine et soie 100x70cm chacun, Tapis turc (Basmakci) en laine 295x246cm, Tapis népalais en laine 174x241cm, Tapis galerie iranien en laine 308x112cm, Tapis iranien (Tabriz) en laine 322x211cm, Tapis chinois en laine nouée 174x360cm.

Index

DESSINS • AQUARELLES • HUILES

- ACKERMAN Paul 464
AMBROGIANI Pierre 463
ANGELMUSTER 396
ARCESE C. 368
BARNOIN Henri-Alphonse 381
BELSKY Vladimir 457, 458
BESSE Raymond 383
BLANCHARD Maurice 408, 409, 410, 411, 412
BONNEFOIT Alain 462
BOUCHARD Paul-Louis 362
BOUVIOLLE Maurice 358
BOUY Gaston 398
BRETTE Pierre 366, 367
BRETZ Julius 374
CALLE Jean 379
CALMETTES Jean-Marie 466
CARRIER-BELLEUSE Pierre 393
CHABAS Maurice 449
CHALEYE Jean 420
CHANET Gustave 378
CHAPKO Elena 415
CHARDON Germaine 373
CHATEAU Yves 401
COPPENOLLE Jacques Van 419
COURONNEAU E. 406, 407
CRAMOYSAN Marcel 385
CRISTAUX Francis 390
DANDOY Albert 436
DARTEIN Fernand de 343
DE VOS 455
DELPY Jacques-Henri 439
DIXON B. 361
DOUDELET Charles 355
Ecole du Nord du 19ème siècle 332
Ecole flamande du 17ème siècle 330
Ecole flamande du 18ème siècle 331, 339
Ecole française du 20ème siècle 377
Ecole française du 19ème siècle
333, 335, 338, 341, 354, 434,452
Ecole française du début du 20ème siècle 397
Ecole hollandaise du 19ème siècle 337
Ecole moderne du 20ème siècle 428
Ecole orientaliste du 19ème siècle 349
Ecole provençale du 20ème siècle 370
Ecole vietnamienne du 20ème siècle 364
EISENBERG Yacov 348
ESTEVE CANDELA Eliseo 350
ETHEVENAUX H. 382
GENIN Lucien 372
GERHARD Paul 459
GOFFETTE Léopold 444

GONTIER Clément 417, 418
GUERIN Pierre Narcisse 336
GUERY Armand 326, 327
GUESQUIERE Christophe 453
HASSAN Alaloui 356
HAYET Louis 432
HERVE Jules-René 394
HEULLUY Charles-André 421
HOCKERT Johan Fredrik 346
HOUITTE R. 454
INNOCENT Franck 427
KAY T.H.M 433
KOLESNIK Cezara 468
KOUN Georges 380
KRATZ.K 472, 473
LAMBERT André 467
LAMOTTE Bernard 414
LE ROUX Constantin 435
LELONG 340
LEVINSEN Sophus-Théobald 437
LINGUET Henri 405
LOFOEN Fritz 347
LOIR Luigi 403, 438
LOULE Thierry 460
LUST Céline 470
MACLET Elisée 413
MARCHAL Henri 328
MARIN Gerarid 389
MASCART Gustave 429, 430
MAYNE Jean 443
METTHEY André-Fernand 474
MILLIERE Maurice 375
MILLIOUD-MELLAY 404
MITCHEV Peter 469
MONIN Christophe 471
MULLER William James 353
MUSTE M.F. 422
PAKHOMOVA Svetlana 424
PELOUSE Léon Germain 431
PELTRIAUX Bernard 325
PEYROL L. 371
PIAUBERT Jean 461
PICARD LE DOUX 425, 448

PIERRE Gustave 384
PONCET Louis 369
PESL B. 359
RAZOUMOV Constantin
391, 392, 395, 399, 400, 400 B,
RETAUX Bruno 360
ROUSSELOT Lucien 345
ROUX-CHAMPION Victor-Joseph 451
SAINT-VIL Murat 388
SALKIN Fernand 357, 441
SCHURR Claude 465
SIGRISTE Guido 344
SUEUR Jacqueline 402
TERLOUW Kees 440
TUHAL Loïc 387
TULLOCH Charles 423
TURBAN Victor 386
VAN DE BROECK Pol 442
VAUTRIN Ernest 450
VERHOESEN Albertus 342
VERMEULEN Ernest 363
VERRY Mimi 426
VIAN Samuel 376, 416
WAROQUIER Henri de, d'après 478
WIECZOREK Max 456
WILL Franck 365
YELTSEVA Dina 446, 447
ZEYTLIN Léon 445

GRAVURES • LITHOGRAPHIES

BARRERE Adrien 475
CHAGALL Marc, d'après 476
CLAUZIER Maurice 323
DES GACHONS Jean 322
HAM Géo 321
MAJORELLE Jacques 351
MOLHITZ Pierre 477
TOURTE Suzanne 329



31, rue de Châtivesle 51100 REIMS
Tél. 03 26 47 26 37 • Fax. 03 26 97 74 26
contact@chativesle.fr • www.chativesle.fr

Ordre d'achat

Enchères téléphoniques

Nom _____

Adresse _____

Tél. - Mail _____

J'accepte les conditions de vente et vous prie d'acquiescer pour mon compte, à la vente du _____, les lots désignés ci-dessous aux limites indiquées en euros plus frais.

- _____
- _____
- _____
- _____
- _____
- _____
- _____
- _____

Date : Signature, _____

