

MAISON  
DE VENTE AUX ENCHERES  
**CHATIVESLE**

Alban Gillet Commissaire-Preneur

**DIMANCHE 21 JUIN 2015 • 11H & 14H**

*Vente dirigée par Alban Gillet,  
commissaire-preneur habilité*

*Etude Alban Gillet,  
commissaire-preneur judiciaire,  
en l'hôtel des ventes.*



# 13

**EXPOSITIONS PUBLIQUES**

**Vendredi** 19 juin, *Vernissage à 18 heures*

**Samedi** 20 juin de 10 à 12 heures et de 14h à 19 heures

**Dimanche** 21 juin de 10h à 11 heures,  
après décrochage



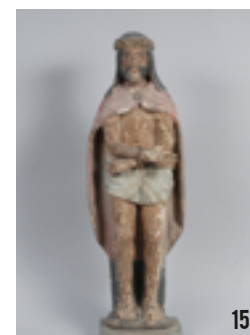
- 1 BÉNITIER EN LAITON**  
orné d'une crucifixion, reposant sur une base triangulaire. XIX<sup>ème</sup> s.  
H\_30 cm  
..... 80/100€
- 2 PORTE DE TABERNACLE**  
en bois recouverte de plaques de cuivre repoussé présentant le Christ soutenant la Croix. XVI<sup>ème</sup> s.  
24 x 16,5 cm  
..... 300/400€
- 3 BOUGEOIR EN FONTE DE FER**  
à fût anthropomorphe sur base circulaire. Dans le style du XVII<sup>ème</sup> s. XIX<sup>ème</sup> s.  
H\_30 cm  
..... 80/100€
- 4 RÉSERVE**  
aux saintes-huiles en étain à trois emplacements, deux récipients gravés «Chrysm» et «Oleum sanctum». XIX<sup>ème</sup> s. Un récipient manquant.  
11 x 12,5 x 6 cm  
..... 100/120€
- 5 BOUGEOIR EN BRONZE**  
fût à nœud médian, binet évasé et repercé, haute base avec coupelle.  
Flandres, XV<sup>ème</sup> s. Important manque à la base, patine de fouille.  
H\_19 cm  
..... 150/200€

- 6 PETIT BOUGEOIR EN BRONZE**  
tripode, base circulaire, haut binet ajouré à deux ailettes  
XIV<sup>ème</sup> s. Accident à une ailette, patine de fouille.  
H\_10,5 cm  
..... 500/600€
- 7 CREUSET EN BRONZE TRIPODE**  
manche hexagonal, bec verseur. XVII<sup>ème</sup> s.  
Sans manche  
H\_9,8 L\_16 cm  
..... 80/100€
- 8 DEUX MOUCHETTES À BOUGIE**  
en fer. XIX<sup>ème</sup> s. Rouille.  
L\_16,5 et 18 cm  
..... 30/50€
- 9 MARMITE TRIPODE EN BRONZE**  
avec anse en fer forgé. XVII<sup>ème</sup> s. Oxydations.  
H\_15,5 cm  
..... 80/100€
- 11 EPI DE FAITAGE EN PLOMB**  
base tronconique surmontée d'un bulbe et couronnée d'un oiseau.  
Art populaire, XIX<sup>ème</sup> siècle  
H\_54 cm  
..... 400/600€



- 15 ECCE HOMO**  
en bois sculpté en ronde bosse et polychromé. Art populaire, XVII<sup>ème</sup> s. Petits accidents (notamment aux pieds) et terrasse postérieure.  
H\_63 cm  
..... 400/600€
- 16 CRUCIFIX EN BOIS SCULPTÉ**  
disposé sur une croix. XIX<sup>ème</sup> s.  
H\_38 cm  
..... 100/120€
- 17 GRAND CRUCIFIX EN BOIS SCULPTÉ**  
et polychromé, croix écotée, base à pans moulurée. XVIII<sup>ème</sup> s. Petits accidents.  
H\_97 cm  
..... 600/800€
- 18 GRAND CRUCIFIX D'ÉGLISE**  
en laiton à décor ajouré reposant sur une base triopde mouvementée. XIX<sup>ème</sup> s.  
H\_70 cm  
..... 100/120€
- 19 CRUCIFIX EN BOIS SCULPTÉ**  
et polychromé, extrémité des bras de la croix fleuronée. XVIII<sup>ème</sup> s. Manque un fleuron.  
H\_43 cm  
..... 200/300€

- 20 CRUCIFIX AVEC CHRIST EN BRONZE**  
reposant sur une croix en bois noirci. XIX<sup>ème</sup> s. Oxydations et manques (notamment aux bras et aux pieds).  
H\_48 cm  
..... 80/100€
- 21 CHRIST EN CROIX**  
habillé de plumes en bois sculpté, polychromé et doré. Espagne ou Colonies hispaniques, XVI<sup>ème</sup> s. Légers accidents.  
H\_24 cm  
..... 400/600€
- 22 CRUCIFIX EN BOIS SCULPTÉ**  
et polychromé extrémités des bras fleurdelisées. Art populaire, XVII<sup>ème</sup>/XIX<sup>ème</sup> s. Petits accidents.  
H\_61 cm  
..... 150/300€
- 23 CRUCIFIX EN BOIS SCULPTÉ**  
Manques notamment les bras. XVI<sup>ème</sup> s.  
H\_27 cm  
..... 100/120€
- 33 GRAND CHRIST EN CHÊNE SCULPTÉ**  
avec traces de polychromie, couronne torsadée, chute sur la hanche gauche, jambes fléchies, pieds juxtaposés. XVII<sup>ème</sup> / XVIII<sup>ème</sup> s. Quelques accidents et manques, greffe au bras droit.  
H\_120 cm  
..... 600/800€



## Sculptures - 72 lots -



35

### 35 TABLEAU CRUCIFIX AVEC CHRIST ●

en bois fruitier sculpté sur fond de feutrine rouge, cadre en bois sculpté doré à décor de fleurettes. XVIII<sup>ème</sup> s. Une phalange au pied manquant.

55 x 38 cm; H\_ 30 cm(Christ)

600/800€

### 36 TABLEAU CRUCIFIX AVEC CHRIST ●

en ivoire sculpté et memento mori se détachant sur fond noir. Cadre en bois sculpté doré. XVIII<sup>ème</sup> s. Léger manque au nez du Christ.

69 x 45 cm; H\_Christ : 24 cm

300/400€



36

### 39 SAÏNTE EN PIERRE CALCAIRE ●

sculptée en ronde-bosse. Debout, elle se penche légèrement vers le livre ouvert qu'elle tient dans sa main gauche ; elle est vêtue d'une longue robe ceinturée au justaucorps lacé et d'un manteau dont un pan revient sur le devant. Champagne, vers 1520/30. Erosion et quelques manques dont l'attribut de la main droite.

Hauteur : 127 cm

3000/4000€

### 41 VIERGE À L'ENFANT ●

en bois sculpté et doré. Debout, elle porte l'Enfant sur le bras gauche. XVII<sup>ème</sup> s. Manque le bras gauche de l'Enfant.

H\_ 58 cm

500/700€

### 42 VIERGE DE CALVAIRE ●

en chêne sculpté et polychromé. Debout, le visage encadré d'un voile et d'une guimpe, elle tient les mains jointes. XV<sup>ème</sup> s.

H\_ 82,5 cm

1800/2000€

### 43 VIERGE EN BOIS SCULPTÉ ●

debout, elle repose sur une sphère et écrase le serpent du pied gauche. Fin du XVII<sup>ème</sup> s.

H\_ 71 cm

800/1000€

### 44 VIERGE À L'ENFANT

en bois sculpté, debout, elle porte l'Enfant Jésus sur son bras droit. XIX<sup>ème</sup> s.

H\_ 48 cm

200/300€

### 45 VIERGE À L'ENFANT ●

en bois sculpté et polychromé. XVIII<sup>ème</sup> s. Bras droit et couronne refaits, terrasse moderne.

H\_ 39 cm

150/200€

### 46 GRANDE VIERGE EN BOIS SCULPTÉ ●

debout, tenant l'Enfant de sa main gauche. Traces de dorure. XVII<sup>ème</sup> s.

H\_ 98 cm

1500/2000€

### 47 SAÏNTE FEMME EN BOIS SCULPTÉ ●

doré et polychromé portant un livre ouvert dans la main gauche. XVI<sup>ème</sup>/XVII<sup>ème</sup> s. Manque un attribut, polychromie postérieure, fente.

H\_ 33 cm

400/600€



39

### 48 VIERGE À L'ENFANT ASSISE ●

en ivoire sculpté en ronde-bosse. XIX<sup>ème</sup> s. dans le style médiéval. Les mains droite de la Vierge et l'Enfant manquantes, petit accident à la terrasse.

H\_ 16,1 cm

500/800€

### 49 VIERGE COURONNÉE

en ivoire sculpté, debout, tenant l'Enfant de sa main gauche. Dans le style du Moyen-Age, XIX<sup>ème</sup> s.

H\_ 31,5 cm

500/700€



41

42

43

44

45



46

### 50 SOLDAT À L'ANTIQUE ●

en ivoire sculpté. XIX<sup>ème</sup> s. Accidents et restaurations. Base en bois noirci.

H\_ statuette : 15 cm; H\_ totale : 23 cm

600/800€

### 51 VIERGE À L'ENFANT ●

en bois sculpté et polychromé. XVIII<sup>ème</sup> s. Vermoultures et rebouchages.

H\_ 30,5 cm

150/200€

### 52 FEMME ET ENFANT APPORTANT du raisin ●

en bois sculpté sur fond de rocaïlle. Allemagne du sud, XVIII<sup>ème</sup> s. Petits accidents à la base.

19 x 17 cm

200/300€

### 53 MARIE-MADELEINE ●

lisant en bois sculpté sur fond de rocaïlle. Allemagne du sud, XVIII<sup>ème</sup> s. Petits accidents.

14 x 19 cm

200/300€



**54 VIERGE À L'ENFANT ●**

en buis sculpté en ronde-bosse. XVII<sup>ème</sup> s. Usures et accident, tête de l'Enfant et bras droit de la Vierge manquants. H\_17 cm  
..... **300/400€**

**55 TÊTE DE LIONNE ●**

en bronze surmontée d'une palmette. Italie, XVII<sup>ème</sup> s. Dépatinée. Socle en marbre. H\_8 cm  
H\_totale : 17 cm  
..... **300/400€**

**56 SAINT JEAN ET VIERGE DE CALVAIRE ●**

en bois sculpté et polychromé. XVII<sup>ème</sup> s.  
H\_16,5 et 17 cm  
..... **400/500€**

**58 SAINTE CATHERINE ●**

en chêne sculpté en ronde-bosse pouvant faire pendant avec la précédente. Allemagne, début du XVI<sup>ème</sup> s. Quelques vermoules et restaurations notamment à l'épée et au doigt de la main gauche. H\_88 cm  
..... **2000/3000€**

**59 SAINTE BARBE ●**

en chêne sculpté en ronde-bosse. Debout, la sainte tient un livre ouvert dans la main gauche et la tour dans l'autre. Allemagne, début du XVI<sup>ème</sup> s. Quelques vermoules et restaurations notamment à la main gauche, au manteau et au livre, manque à la terrasse. H\_88 cm; Soclée  
..... **2000/3000€**

**62 ANGE EN CHÊNE**

sculpté tenant une corne d'abondance. XVII<sup>ème</sup> s. Quelques accidents notamment à l'extrémité du pied gauche, bras gauche refait. H\_62 cm  
..... **800/1000€**

**63 SAINT APÔTRE ●**

en bois sculpté en ronde bosse, doré et polychromé. Première moitié du XVII<sup>ème</sup> s. Manque l'avant bras gauche. H\_49 cm  
..... **500/700€**

**64 ANGE ●**

en bois sculpté, doré et polychromé, dos en partie évidé. Dans une position de vol, les mains sur la poitrine, il est revêtu d'une tunique laissant l'épaule gauche découverte. XVII<sup>ème</sup> s. Quelques accidents et manques. H\_65 cm  
..... **700/900€**

**65 DIEU LE PÈRE ●**

ou Christ en bois sculpté avec restes de polychromie. Représenté en buste et tenant le globe, il devait probablement faire partie d'un Couronnement de la Vierge. Première moitié du XVIII<sup>ème</sup> s. Terrasse postérieure, quelques manques notamment aux doigts. H\_51 cm  
..... **400/600€**

**67 SAINT APÔTRE ●**

en chêne sculpté en ronde-bosse et polychromé. Debout, il tient un livre dans sa main droite ; beau visage à la chevelure et barbe stylisées en mèches ondulées se terminant par une petite boucle ; il est revêtu d'une longue robe et d'un manteau revenant sur le devant. XV<sup>ème</sup> s. Quelques manques notamment au livre, main droite et terrasse d'époque postérieure. H\_70 cm  
..... **1500/2000€**



**68 SAINT DIACRE ●**

en chêne sculpté et polychromé. Debout, tenant un livre ouvert dans la main gauche, il est vêtu d'une dalmatique et d'un manipule ; base à pans moulurés. Vers 1500. Manque la main droite, accidents à la polychromie. H\_64 cm  
..... **800/1000€**

**69 SAINT JACQUES ●**

en chêne sculpté avec traces de polychromie. Debout, une besace en bandoulière, le saint pèlerin tient un livre ouvert dans sa main droite ; terrasse moulurée à pans reposant sur une console godronnée. Vers 1500. Quelques manques. H\_82 cm  
Soclé  
..... **1500/2000€**



**70 SAINT JEAN-BAPTISTE ●**

en noyer sculpté, mèches de cheveux ondulées, terrasse à pans. XV<sup>ème</sup> s. Vermoules, usures, manque la main droite, trou sur la tête. H\_69 cm  
..... **2000/3000€**

**71 SAINT JEAN ●**

en tilleul sculpté en ronde-bosse avec restes de dorure et de polychromie. Debout, il tient un calice dans la main gauche et fait un geste de bénédiction de l'autre main. Première moitié du XVII<sup>ème</sup> s. Vermoules, quelques manques, rebouchages et restaurations, notamment le pouce de la main droite et le nez. H\_79,5 cm  
..... **1500/2000€**

**73 ANGE CÉROFÉRAIRE ●**

en bois sculpté en ronde-bosse, chevelure en mèches ondulées, visage aux yeux fendus. Vers 1500. Traces de polychromie d'époque postérieure. H\_81 cm  
..... **1000/1500€**



**75 PUTTO MUSICIEN ●**

en bronze à patine noire jouant de la trompette. Venise, atelier de Niccolò Roccatagliata (documenté à Gênes et Venise de 1593 à 1636), premier tiers du XVII<sup>ème</sup> s. Socle en marbre (petits accidents).  
H\_ange : 31 cm; H\_totale : 46 cm

..... 1500/1800€

**76 HERCULE ●**

en bronze à patine noire. Italie, dans le style de la Renaissance, XIX<sup>ème</sup> s.  
Sur un socle circulaire en marbre. Accidents.  
H\_statuette : 27 cm; H\_totale : 34,5 cm

..... 300/400€

**77 PUTTO MUSICIEN ●**

en bronze à patine noire jouant du tambourin et de la flûte. Venise, atelier de Niccolò Roccatagliata (documenté à Gênes et Venise de 1593 à 1636), premier tiers du XVII<sup>ème</sup> s. Sur un socle de marbre blanc cannelé  
H\_putto : 26,5 ; H\_totale : 39 cm

..... 800/1000€

**78 BACCHUS ●**

en bronze tenant une grappe de raisin de la main droite et levant une coupe de l'autre. Italie, dans le style Renaissance, XIX<sup>ème</sup> s. Sur un socle en marbre.  
H\_34 cm; H\_totale : 46 cm

..... 400/600€

**79 ANGELOT ASSIS ●**

en bronze. Monogrammé DJ. XVII<sup>ème</sup>/XVIII<sup>ème</sup> s. Bras manquants. Socle en plexi noir.  
H\_15 cm; H\_totale : 17 cm

..... 600/800€

**80 ELÉMENT DE GARNITURE**

en bronze à patine brune représentant un angelot assis tenant dans sa main gauche une grappe de raisins. XVIII<sup>ème</sup> s. Socle en marbre noir et laiton.  
H\_totale : 30 cm

..... 200/300€

**81 BUSTE DE FEMME ●**

en bronze à patine brune. Italie du Nord, première moitié du XVII<sup>ème</sup> s. Disposée sur un socle en marbre noir.

H\_9,5 cm  
H\_totale : 16,5 cm

..... 700/1000€

**82 CUPIDON ●**

en bronze tirant son arc. Italo-flamand, XVII<sup>ème</sup> / XVIII<sup>ème</sup> s. Accident et manque à l'arc. Socle en marbre.

H\_12 cm; H\_totale : 18 cm

..... 400/600€

**83 BUSTE D'ENFANT ●**

en bronze à patine naturelle. Italie, première moitié du XVII<sup>ème</sup> s. Socle en marbre noir.

H\_11 cm; H\_totale : 18 cm

..... 600/800€

**84 STATUETTE ●**

en bronze à patine brune figurant Hercule tenant sa massue. Italie, XVIII<sup>ème</sup> s.  
Socle en marbre griotte.

H\_statuette : 11,5 cm; H\_totale : 18 cm

..... 300/400€

**85 PUTTO MUSICIEN ●**

en bronze à patine noire avec rehauts de dorure. Nu, le corps ceint d'une banderole, il tenait une trompette (disparue) dans sa main gauche. Italie, XVII<sup>ème</sup> s.

H\_19 cm

..... 600/800€

**90 ELÉMENT DE GARNITURE**

en bronze doré représentant un ange assis tenant un fruit dans sa main droite. XIX<sup>ème</sup> s. Socle en velours à doucine.

H\_23 L\_20 cm

..... 200/300€

**91 ALEXANDRE FALGUIÈRE (1831-1900)**

Buste de Diane  
Sculpture en bronze à patine brune, signée. Cachet «Thibaut Frères, fondeurs».  
H\_59 L\_37 cm

..... 1200/1500€

**92 ANONYME (Fin du XIX<sup>e</sup> s.)**

Main gauche  
Sculpture en marbre de Carrare, monogrammée C.E.  
Léger manque au bout du pouce.  
L\_31 cm

..... 200/300€

**93 TÊTE DE FEMME À L'ANTIQUE ●**

en bronze avec coiffure retenue par des rubans. Italie, dans le style de la Renaissance, XIX<sup>ème</sup> s. Socle en plexiglass.  
H\_27 cm ; H\_totale : 34 cm

..... 600/800€

**94 VISAGE D'ENFANT**

en bois sculpté, les cheveux revenant sur les fronts en mèches. XIX<sup>ème</sup> s. Sur socle.  
Dim\_sculpture : H\_24 L\_13,5 L\_15 cm

..... 200/300€

**95 ECOLE FLAMANDE du XVIII<sup>e</sup> s.**

AMOURS JOUANT SUR UN TRONC D'ARBRE, 1781  
Panneau sculpté en bas-relief signé "P.V Reable F" et daté en bas à droite  
85,5 x 126,5 cm

..... 10000/15000€

98



**102 ANTONIO TEXEIRA-LOPES (1866-1942)**  
CHARITÉ  
Bronze à patine brune, signé et portant le cachet du fondeur "Cire perdue Valsuani"  
H\_51 cm  
..... 1000/1500€

**103 MICHEL LÉVY (né en 1949)**  
EVE, 1984  
Bronze à patine brune, signé, daté, épreuve d'artiste numéroté 63/4  
H\_45 cm  
..... 1000/1200€

**104 MAX SIFFREDI (né en 1941)**  
FEMME NUE ASSISE  
Bronze à patine brune, signé et cacheté du fondeur "Del Chiaro Pietra Santa"  
H\_20 L\_22 l\_18 cm  
..... 400/600€

**98 ALEXANDRE WOLKOVYSKI (1883-1961)**  
BUSTE DE FEMME  
Bronze à patine brune signé et numéroté 2/5.  
Fonte Valsuani.  
H\_29 cm  
..... 1500/2000€

**105 MICHEL LÉVY (né en 1949)**  
FEMME ENCEINTE AGENOUILLEE, 1986  
Bronze à patine brune, signé, daté et numéroté 6/8  
H\_25,5 L\_8 l\_12,5 cm  
..... 700/900€

**99 JULES MOIGNIEZ (1835-1894)**  
PERDRIX GRISE  
Bronze à patine brune, signé  
H\_30 L\_25 l\_12 cm  
..... 500/700€

**106 ALEXANDRE OULINE (act. 1918-1940)**  
JEUNE FEMME NUE À L'OISEAU, 1929  
Bronze à patine brune, signé et daté  
H\_27 cm  
..... 400/600€

**101 FÉLIX FIX-MASSEAU (1869-1937)**  
PETITE FOLLE  
Statuette en bronze à patine doré nuancée verte, signée.  
Fonte Siot à Paris.  
H\_31,5 cm  
..... 1500/2000€

**107 MAX SIFFREDI (né en 1941)**  
FEMME NUE ASSISE, LA MAIN POSÉE SUR LE COU  
Terre cuite originale, signée  
H\_32 L\_20 l\_22 cm  
..... 300/400€



99



**110 PAIRE DE CHENETS**  
en bronze doré à décor de pots à feu et d'une guirlande de lauriers. XIX<sup>ème</sup> s.  
H\_36 L\_20 cm  
..... 200/300€

**116 ENCRIER**  
en granit vert sculpté de godrons tors contenant trois godets et trois piqueplumes. Le couvercle orné de médaillons à profils antiques d'hommes célèbres. Travail Napolitain du XIX<sup>ème</sup> s. pour le "Grand Tour". Couvercle cassé, recollé.  
Diam\_14 cm  
..... 300/400€

**111 PAIRE DE CANDÉLABRES**  
à deux feux en bronze patiné et doré représentant deux jeunes faunes maintenant les bras de lumières. Epoque Napoléon III.  
H\_28 L\_24 cm  
..... 300/400€

**121 PENDULE EN BRONZE DORÉ**  
ciselé à décor illustrant en ronde bosse et en bas relief Moïse sauvé des eaux, cadran émaillé blanc à chiffres romains signé Encely à Toulouse. Mouvement à fil, balancier et clé remontoir. Epoque Restauration.  
H\_64 L\_44 l\_20 cm  
..... 600/800€

**112 PAIRE D'APPLIQUES**  
à deux bras de lumières en bronze doré ciselé à décor rocaille. Epoque XVIII<sup>ème</sup> s.  
H\_38 cm  
..... 1200/1400€

**113 ENCENSOIR**  
en laiton simulant une lampe à huile. Flandres, XVIII<sup>ème</sup> s.  
H\_9 L\_17,5 l\_9 cm  
..... 100/120€

**114 CADRE DE FORME OCTOGONALE**  
en bronze à décor gravé de volutes, le pourtour orné de lambrequins feuillagés réhaussé d'émaux bleus et blancs. Sicile, Trapani, XVIII<sup>ème</sup> s. Manque les coraux.  
40 x 34 cm  
..... 1000/1500€

**115 CUL DE LAMPE**  
en placage d'écaille rouge à décor marqueté de laiton, garniture de bronze doré feuillagé. Epoque Louis XV.  
H\_21 L\_33 cm  
..... 120/150€



121



### 123 PAIRE D'AIGUIÈRES DÉCORATIVES

en faïence rouge sang de boeuf garnies de bronze doré ciselé au col, à l'anse et au piètement. Monogrammées "J.L." sous la base. Fin du XIX<sup>ème</sup> s.  
H\_60 cm

200/300€

### 124 GRANDE COUPE EN FAÏENCE

à glaçure rouge sang de boeuf ; garniture de bronze doré ciselée au piètement, aux cartouches et aux anses. Base carrée ornée de quatre angelots reposant sur pieds griffes. Fin du XIX<sup>ème</sup> s.  
H\_35,5 ; L\_51 L\_30 cm

200/300€

### 134 NEVERS

ENSEMBLE DE CINQ ASSIETTES en faïence à décor patronymique tel que "Geneviève Ledré 1756", "Saint-Barbe", "Marie Gaudineau 1767", "Sainte-Anne 1785" et "Magdeleine Groslier Sainte Augenne 1804 (cassée recollée). XVIII<sup>ème</sup> et début du XIX<sup>ème</sup> s. Quelques égrenures.  
Diam\_23 cm

150/200€

### 135 NEVERS

VIERGE À L'ENFANT en faïence à décor polychrome vert et bleu et décorée de fleurs stylisées disposées en semis. Début du XIX<sup>ème</sup> s. Main droite de la Vierge cassée, recollée.  
H\_40 cm

300/400€

### 136 ROUEN

CACHE-POT en faïence à décor bleu et blanc de paniers fleuris et de volutes feuillagées, les prises à mascarons. XVIII<sup>ème</sup> s. Usures aux coins et aux nez.  
H\_14,5 L\_15,5 I\_15,5 cm

80/100€



### 137 NEVERS

PLAT CARDINAL ROND en faïence émaillée blanc décoré sur l'aile en polychromie d'un blason armorié. XVII<sup>ème</sup> s. Accidents et restaurations.  
Diam\_35 cm

200/300€

### 138 MOULINS OU NEVERS

GOURDE DE PÈLERIN en faïence à décor d'un oiseau bleu sur fond blanc. XVIII<sup>ème</sup> s. Usures et saut d'émail au col.  
H\_22,5 L\_16,5 I\_13 cm

120/150€

### 139 NEVERS

SUITE DE SIX ASSIETTES en faïence émaillée jaune, vert et violet, décor "au chinois" sous un parapluie. XVIII<sup>ème</sup> s. Egrenures sur l'ensemble des bordures et une assiette fêlée.  
Diam\_23 cm

200/300€

### 140 ROUEN

BOUTEILLE À ANSE en faïence à deux compartiments bombés et à décor polychrome de papillons, de branches feuillagées et de paniers fleuris. XVIII<sup>ème</sup> s. Restauration à un bec et à l'anse.  
H\_17 L\_20 I\_8,5 cm

150/200€

### 153 CASTELLI

PETITE ASSIETTE à décor polychrome au centre d'une figure de la Beauté se baignant accompagnée de l'Amour, l'aile décorée de putti tenant des guirlandes de fleurs et cartouches sur fond jaune. XVIII<sup>ème</sup> s.

Diam\_17 cm  
Cyrille Froissart, expert

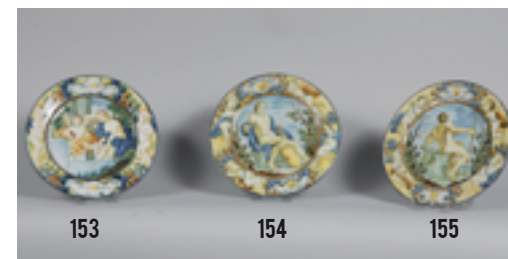
600/800€

### 154 CASTELLI

PETITE ASSIETTE à décor polychrome au centre d'une figure d'Orphée assis dans un paysage, l'aile décorée de putti tenant des guirlandes de fleurs et cartouches sur fond jaune. XVIII<sup>ème</sup> s.

Diam\_17,5 cm

600/800€



### 155 CASTELLI

PETITE ASSIETTE à décor polychrome au centre d'une figure d'homme assis sur un rocher dans un paysage, l'aile décorée de putti tenant des guirlandes de fleurs et cartouches sur fond jaune. XVIII<sup>ème</sup> s. Petite fêlure.  
Diam\_17,5 cm

400/600€

### 158 FAÏENCERIE DE SAINT-DENIS

PAIRE DE VASES en faïence à décor japonisant émaillé représentant des oiseaux posés sur une branche de cerisier. Marqués sous la base en creux "Saint-Denis". Monture en bronze doré au col et à la base. Vers 1880.  
H\_26 L\_10 I\_6,5 cm

400/600€

### 163 FRIEDRICH GOLDSCHIEDER (1845-1895) éditeur & Simon (XIX<sup>e</sup>-XX<sup>e</sup> s.), sculpteur

CHLOË  
Buste en terre cuite, titré, signé et numéroté 1737 14 37. Deux égrenures.  
H\_46 cm

200/300€

### 164 SERVICE DE TABLE

en porcelaine à décor de roses et de fleurs comprenant 117 pièces: 47 assiettes plates, 36 assiettes à dessert, 17 assiettes à soupe, 2 soupières et leur couvercle, 1 saladier, 2 saucières (dont 1 avec un couvercle), 6 plats, 3 coupes, 1 coupe sur pied et 4 ravers.  
Vers 1910.

200/300€



### 165 LOT DE QUATRE LAMPES À HUILE

en terre cuite vernissée, base circulaire, important bec certain muni d'anneaux, glaçure verte et marron. Afrique du nord, XIX/XX<sup>ème</sup> s.

H\_de 14 cm à 17 cm

100/200€

### 166 LAMPE À HUILE

en terre vernissée marron à sept becs avec anneau de suspension. Afrique du nord, XIX<sup>ème</sup>/XX<sup>ème</sup> s.

Diam\_20 cm

100/120€

### 167 CARREAU EN TERRE CUITE BICOLORE

à glaçure plombifère à décor d'un chien à la queue en enroulement. Troyes, XIV<sup>ème</sup> s. Usures et légers accidents.  
13 x 13 cm

300/400€

### 168 TONNEAU

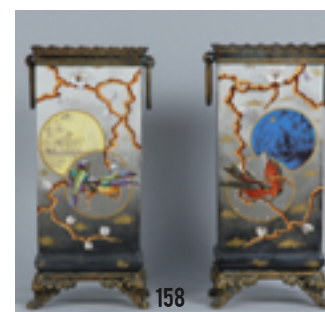
en terre vernissée verte. XIX<sup>ème</sup> s.  
H\_15,5 L\_14 I\_11,5 cm

100/150€

### 169 BOUGEOIR

en terre vernissée à quatre binets. XIX<sup>ème</sup>/XX<sup>ème</sup> s. Fût cassé recollé.  
H\_19,5 cm

40/60€





**176 TIFFANY STUDIO**

PIED DE LAMPE en bronze à patine brune nuancée verte à six lumières, le fut en forme de balustre ajourée et ornée de volutes, de rosaces et de palmettes. Piètement quadripode à enroulement sur base cruciforme. Signé Tiffany Studio New-York sous la base et numéroté 550. Cache-ampoule manquant.  
H\_75 cm



**181 LALIQUE**

VASE "FONT-ROMEU" en verre blanc moulé pressé et opalescent. Signé Lalique France à la pointe sous la base.  
H\_22 cm; Ref : F. Marcilhac, page 463, N°10-893.

**182 DAUM**

VASE FUSÉLÉ À PANSE APLATIE en verre multicouches à décor en camée de fleurs de champs blanches et vertes dégagées à l'acide sous fond marmoréen orangé nuancé violine et rose. Signé Daum Nancy à la Croix de Lorraine.  
H\_20,5 cm

**183 ROBJ**

BOUTEILLE À LIQUEUR en céramique émaillée représentant Napoléon Empereur. Signé "Robj Paris Made in France".  
H\_25,5 cm

**184 CAMILLE FAURÉ (1874-1956)**

VASE OVOÏDE sur talon émaillé polychrome de formes cubiques sur fond bleu clair. Signé en haut "C. Fauré Limoges France". Retrait d'émail au niveau du col.  
H\_14 cm

**185 CAMILLE FAURÉ (1874-1956)**

VASE OVOÏDE sur talon émaillé polychrome de fleurs bleurs à feuilles vertes sur fond blanc laiteux. Signé en bas "C. Fauré Limoges".  
H\_17 cm



**188 TROIS TABLES GIGOGNES**

en laque noire, circa 1970. Quelques accidents et rayures.  
H\_41 L\_60 l\_40 cm



**197 JAPON**

PAIRE DE DÉFENSES en ivoire finement sculpté de lettrés jouant de la musique et lisant. Epoque Meiji (1868-1912). Manque à la base d'une défense et une autre cassée recollée à la base.  
H\_27,5 cm

**198 CHINE**

COUPLE DE PERSONNAGES en ivoire sculpté. Début du XX<sup>ème</sup> s.  
H\_20 cm  
Sur socle en bois.

**199 CHINE**

DEUX STATUETTES en ivoire sculpté représentant un couple de dignitaires assis. Cachets incisés sous la base. Première moitié du XX<sup>ème</sup> s.  
H\_12,5 cm

**200 CHINE**

DEUX STATUETTES en ivoire sculpté représentant un dignitaire et son épouse assis sur des sièges d'apparat. Début du XX<sup>ème</sup> siècle. Manque à un chapeau.  
H\_17 et 19 cm

**201 CHINE**

FEMME «MÉDECINE» en ivoire sculpté, la tête reposant sous son bras gauche. Vers 1900.  
L\_19 cm

**202 JAPON**

SABRE ET SON FOURREAU en os sculpté à décor de personnages. Restaurations à la pointe du fourreau et au manche, un bouton de fixation manquant.  
L\_72 cm

**203 CHINE**

ÉLÉMENT DE DÉFENSE en ivoire sculpté représentant un visage de divinité. Début du XX<sup>ème</sup> s.  
H\_7 ; L\_5 ; L\_5,5 cm

**204 JAPON**

OKIMONO en ivoire représentant un homme et un petit singe monté sur ses épaules. Vers 1900. Signé.  
H\_15 cm

**205 JAPON**

OKIMONO en ivoire sculpté représentant un pêcheur et un enfant. Accidents à la canne et manques à la cordelette. Début du XX<sup>ème</sup> s.  
H\_23 cm





#### 224 BRÛLE-PARFUM

et son couvercle en cristal de roche à décor sculpté d'un paon sur une branche fleurie orné d'une chimère au couvercle et de deux petits anses zoomorphes. Première moitié du XX<sup>ème</sup> s.  
H\_26 cm

300/400€

#### 225 CHINE

BRÛLE-PARFUM ET SON COUVERCLE en jade sculpté ajouré et orné d'anneaux, les anses figurant des têtes de dragons.  
H\_29,5 cm  
Socle en bois sculpté.  
H\_totale : 39 cm

600/800€

#### 226 CHINE

GRAND BRÛLE-PARFUM ET SON COUVERCLE en jade sculpté ajouré de rinceaux et orné d'anneaux, les anses figurant des têtes d'éléphants stylisés.  
H\_66 cm

1000/1200€

#### 227 JAPON ●

STATUETTE DE BOUDDHA assis en padmasana en bois laqué or, les mains en dhyana mudra, sur un socle en forme de lotus. Epoque Edo (1603-1868), XVIII<sup>ème</sup> s. Chapelle et mandorle manquantes, socle postérieur avec manques.  
H\_45 L\_27 I\_22 cm

2000/3000€

#### 228 CHINE ●

PAIRE DE POTICHES DE FORME BALUSTRE en porcelaine émaillée polychrome à décor des émaux de la famille verte de scènes des trois Royaumes. Epoque Kangxi (1662-1722). Soclage et cerclage de bronze doré à feuilles d'acanthé, signés du bronzier et fondeur, Henri Vian (1860-1905). Montés en lampe (mais non percés), fêles sur les deux, manque les couvercles.  
H\_33,5 cm

3000/4000€

#### 229 CHINE ●

PAIRE DE POTICHES COUVERTES en porcelaine à décor stylisé en rouge de fer de végétaux, d'idéogrammes et de fleurs. Fin du XIX<sup>ème</sup> s. Egrenures à un couvercle et très légers fêles au col.  
H\_43 cm.

LOT REPRÉSENTÉ À LA VENTE SUR FOLLE ENCHÈRE.

600/800€

#### 236 CHINE

VASE CYLINDRIQUE en porcelaine à décor polychrome de dragons en relief entourant la perle sacrée, sur fond jaune. Première moitié du XX<sup>ème</sup> s. Fêles sous la base.  
H\_37,5 cm

150/200€

#### 237 CHINE, CANTON

PAIRE DE VASES BALUSTRES en porcelaine à décor polychrome d'oiseaux et d'enfants en réserve sur fond blanc. Petites anses zoomorphes. Début du XX<sup>ème</sup> s. Fêle et restauration au col d'un vase, fêle sous la base pour l'autre.  
H\_62,5 cm

500/700€



#### 238 JAPON

VASE PANSU en porcelaine à décor en relief d'un dragon s'enroulant autour du corps sur fond de nuées vertes et bleues. Cachet sous la base. Vers 1900. Fêles et manques notamment à la gueule d'un dragon et aux griffes.  
H\_56 cm

120/150€

#### 239 CHINE, CANTON

VASQUE à décor émaillé polychrome. XIX<sup>ème</sup> s. Fêles restaurés.  
Diam\_41 cm

150/200€

#### 240 CHINE, CANTON

VASE en porcelaine à décor polychrome de scène de palais. Petites anses zoomorphes. Restauration au col.  
H\_45,5 cm

100/150€

#### 247 CHINE

CINQ ASSIETTES en porcelaine à décor Imari de jardins, feuillages et rochers fleuris. XVIII<sup>ème</sup> s. Une assiette cassée recollée.  
Diam\_22/23 cm

300/400€



229



247



**250 CHINE, COMPAGNIE DES INDES**

PAIRE D'ASSIETTES OCTOGONALES en porcelaine à décor polychrome d'armoiries centrales. Epoque Qianlong. Fêles très légèrement traversant pour l'une.  
Diam\_22 cm

300/400€

**251 CHINE**

LITRON en porcelaine à décor Imari de paysages. XIX<sup>ème</sup> s.  
H\_16,5 cm

120/150€

**252 CHINE ●**

STATUETTE DE DAIM COUCHÉ en porcelaine émaillée bleu turquoise. XIX<sup>ème</sup> s. Restaurations aux cornes et aux oreilles.  
21 x 22 cm

500/700€

**253 CHINE**

COUPE en porcelaine décorée en camaïeu bleu de scènes de personnages. Marque à six caractères. Période Kangxi. Fêle et restauration en bordure et égrenures.  
H\_10 diam\_21 cm

500/700€

**254 BOITE À THÉ**

en porcelaine de Chine à décor polychrome d'un panier fleuri et de mouches, monté d'un bouchon d'argent. XIX<sup>ème</sup> s.  
H\_13 L\_10 cm

200/300€

**255 CHINE, COMPAGNIE DES INDES**

SOUPIÈRE en porcelaine polychrome et or à décor de fleurs sur un fond blanc. Prises du couvercle en forme de grenade éclatée et sur les côtés en forme de tête de lapin. Epoque Qianlong (1736-1795). Une oreille manquante.

H\_17,5 L\_21,5 cm

400/600€

**256 CHINE**

COUPELLE en porcelaine polychrome à décoré d'un coq et de canards. XVIII<sup>ème</sup> s. Fêle et égrenure.  
Diam\_16 cm

60/80€

**257 CHINE**

BOL en porcelaine à décor bleu de feuillages stylisés en forme de sphères. Marque à quatre caractères sous la base. XVIII<sup>ème</sup> s.  
H\_9 diam\_10 cm

300/400€

**258 CHINE, COMPAGNIE DES INDES**

TASSE ET SOUS-TASSE en porcelaine décorées en grisailles d'un couple de pêcheurs. Fin du XVIII<sup>ème</sup> s. Restauration à la sous-tasse.

H\_4,5 diam\_8 cm(bol) ; Diam\_12 cm(sous-tasse)

150/200€

**259 CHINE**

PICHET en porcelaine à décor Imari. XVIII<sup>ème</sup> s. Restaurations à l'anse et au col.  
H\_17 cm

200/300€



**265 JAPON**

POTICHE en porcelaine à décor en camaïeu bleu de tiges fleuries et de fleurs, de chimères en relief aux passants. XIX<sup>ème</sup> s. Fêle.

H\_35,5 cm

300/400€

**282 CHINE**

PAIRE DE VASES À PANS COUPÉS et à col cylindriques, à décor cloisonné polychrome de dragons évoluant parmi les nuées sur fond bleu et reposant sur un piédoche. Fin du XIX<sup>ème</sup> s.

H\_35,5 cm

300/400€

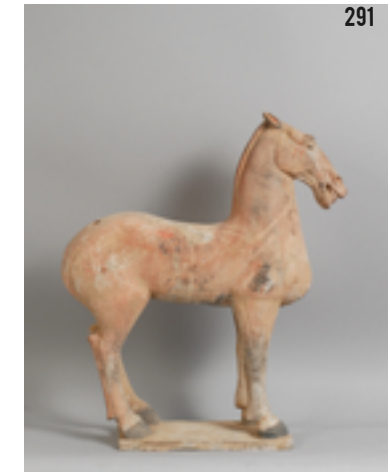


**290 CHINE OU JAPON**

SCULPTURE en pierre polychrome représentant le visage grimaçant d'un gardien de temple. Sur socle en bois noirci.

H\_visage : 40 cm ; H\_totale : 54 cm

200/300€



**291 CHINE**

CHEVAL en terre cuite avec trace de polychromie. Style Tang. Queue manquante.

H\_45,5 L\_37 L\_12 cm

120/150€

*Orientalisme & Voyages - 12 lots -*



**296 CÔTE D'IVOIRE, PEUPLE DAN-GUÉRÉ ●**

OLIFANT en ivoire à très ancienne patine naturelle, méat en relief à l'embouchure. XIX<sup>ème</sup> s. Manques et usures.

L\_exterieure : 62 cm

Collecté par le Capitaine de bateau, Joseph BOUTEILLIER (1854-1937), présent en Afrique de l'Ouest à la fin du XIX<sup>ème</sup> siècle. Il a notamment commandé l'avis colonial, le « Dakar » et l'« Aprade » vers 1880.

800/1000 €



**297 IRAN**  
 PICHET en céramique silicieuse à décor lustré de reflets métalliques orné de rinceaux. Dans le goût du XIII<sup>ème</sup> s. Cassé recollé.  
 H\_23 cm  
 ..... 80/100€

**298 VERSEUSE À HUILE «ZIATA»**  
 en céramique à glaçure vert foncé et orange, la panse à rayures verticales. Maroc, Tamgrout, XIX<sup>ème</sup> s.  
 H\_22,5 cm  
 ..... 200/300€

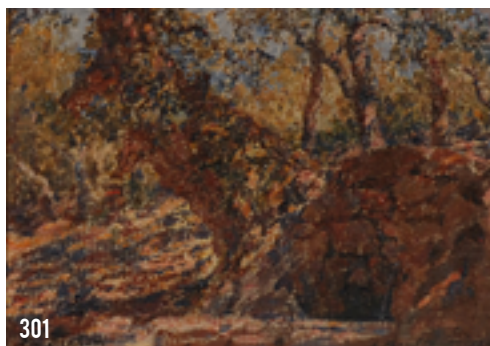
**299 COFFRE À GRAIN**  
 en bois sculpté de rinceaux et ajouré de rosaces et de croisillons, il ouvre en façade par une porte coulissante. Travail pakistanais.  
 H\_102 ; L\_97 ; l\_54 cm  
 ..... 100/200€



**301 ALEXANDRE ROUBTZOFF (1884-1949)**  
 LA FONTAINE DES VOLEURS À AÏN-DRAHAM, 1922  
 Huile sur toile signée et datée en bas à droite  
 20 x 28 cm  
 ..... 2000/3000€

**302 MAURICE BISMOUTH (1891-1965)**  
 FEMME ARABE, 1950  
 Huile sur panneau signée, située à Tunis, et datée en bas à gauche  
 40,5 x 33,5 cm  
 ..... 600/800€

**305 ECOLE OTTOMANE DU XIX<sup>e</sup> s.**  
 PORTRAIT DE SULTAN OTTOMAN ASSIS SUR UN FAUTEUIL D'APPARAT  
 Gouache avec rehauts à l'or sur papier, portant au dos l'inscription «Sultan Hamid»  
 53 x 39 cm  
 ..... 300/400€



301



299



305



**307 HERMÈS**  
 LOT DE TROIS CRAVATES en soie à décor imprimé, modèles «lapins sur fond kaki», «mors sur fond rouge» et «étriers sur fond bleu». Griffés. Un étui.  
 ..... 120/150€

**308 HERMÈS**  
 CARRÉ EN SOIE, modèle «brides de Gala», à décor imprimé sur fond blanc et bordure beige. Griffé.  
 ..... 120/150€

**309 HERMÈS**  
 CARRÉ EN SOIE, modèle «carrossier», à décor imprimé sur fond brun. Signé Ledoux et griffé. Très légères taches dans le bas.  
 ..... 120/150€

**310 HERMÈS**  
 MONTRE DE DAME à boîtier rond en acier chromé et doré, cadran à chiffres arabes avec guichet date à trois heures, indication «swiss made» et signé «Hermès Paris», mouvement à quartz, N°389300AL. Pile à changer. Bracelet d'origine en autruche brune.  
 ..... 400/600€

**311 HERMÈS**  
 MONTRE D'HOMME à boîtier rond en métal chromé, cadran blanc à chiffres arabes et romains, guichet date à trois heures, signé Hermès Paris. Mouvement à quartz, N°563728. En état de marche. Bracelet postérieur.  
 ..... 600/800€

**312 HERMÈS**  
 BRIQUET «DOUILLE» en métal argenté et métal doré. Signé.  
 H\_9,5 cm  
 ..... 150/200€

**313 HERMÈS**  
 BOUCLE DE FOULARD en métal doré, signé. Dans son étui d'origine.  
 ..... 40/60

**315 CARTIER**  
 PETIT SAC DE VOYAGE «SQUARE MOUTH» en cuir bordeaux, côtés agrémentés du sigle, serrure en métal doré et poignées. Quelques griffes et usures mais bon état général  
 H\_29 L\_33 l\_23 cm  
 ..... 200/300€

**316 DIOR**  
 ALLIANCE «PETIT CÂLIN» en or gris (18 k) sertie de diamants taillés en brillant. Signée et numérotée. TD : 49, PB : 1,7 g. Ecrin d'origine. Certificat d'achat Dior Vendôme en date du 18 Juin 2008.  
 ..... 300/400€

**317 DIOR**  
 ALLIANCE D'HOMME en or gris (18 k) sertie de diamants taillés en brillant. Signée et numérotée. TD : 62, PB : 5,3 g. Écrin d'origine. Certificat d'achat Dior Vendôme en date du 18 Juin 2008.  
 ..... 200/300€

**324 CARTIER**  
 Montre «Santos», boîtier carré en or jaune et acier, cadran rosé à chiffres romains avec guichet date à 3 heures. Mouvement automatique, en état de fonctionnement. Bracelet en or jaune et acier. Signé Cartier N° 446145. Certificat en date du 09 Novembre 2001.  
 ..... 1000/1500€

# Miniatures, Objets de vitrine et Argenterie

- 75 lots -



327



333



348



350



356

## 327 LOUIS-LIÉ PÉRIN SALBREUX

(Reims, 1753-1817) ●

PORTRAIT DE JEUNE FEMME EN ROBE BLEUE, une couronne de fleurs dans les cheveux, vue à mi-corps dans un parc, devant une balustrade. Elle porte une miniature en sautoir.

Miniature ronde sur ivoire, signée à gauche, vers 1790.  
Diam\_6 cm

Une indication au revers : «Hiacytge du ch...».

Bibl : Schidlof, tome.2; Lemoine-Bouchard, p 414 et suivantes.

..... 800/1200€

## 328 JACQUES DELAPLACE

(Vernon, 24 juin 1767-après 1832) ●

JEUNE FEMME AU VOILE BLANC ASSISE DEVANT UN PIANO FORTE

Miniature ovale sur ivoire, vers 1815.  
6,4 x 5,3 cm

Provenance : Ancienne collection Holzscheiter, n°205 (au dos).

Bibl : Schidlof, tome 1, à propos des sujets féminins représentés jouant d'un instrument de musique.

..... 400/600€

## 333 ECOLE VÉNITIENNE vers 1700 ●

PORTRAIT D'UN NOTABLE EN GRAND MANTEAU D'INTÉRIEUR BRODÉ tenant une tabatière dans la main gauche et coiffé d'une perruque à rouleaux.

Miniature ovale sur cuivre.  
12 x 8,7 cm

..... 600/700€

## 340 ECOLE INDO-PORTUGAISE DU XVIII<sup>e</sup> s.

MISSIONNAIRE CHRÉTIEN AVEC PUTTO SUR UN RIVAGE

Miniature ovale sur vélin  
6,5 x 7,5 cm

..... 200/300€

## 341 ECOLE FRANÇAISE de la fin du XVIII<sup>e</sup> s.

PORTRAIT D'HOMME À LA REDINGOTE BLEUE

Miniature ovale sur ivoire  
3,3 x 3 cm

..... 300/400€

## 348 ECOLE FLAMANDE du début du XVIII<sup>e</sup> s. ●

PORTRAIT D'HOMME BARBU

Miniature ronde sur panneau, portant au dos l'indication «Monsieur Deravenne»

Diam\_8,5 cm

..... 200/300€

## 350 ECOLE FRANÇAISE du XVIII<sup>e</sup> s. ●

LA BECQUÉE

Fixé sous verre à vue ovale  
8 x 5,5 cm

..... 200/300€

## 356 MONTRE DE POCHE «OIGNON»

à coq en métal, cadran émaillé blanc à chiffres romains et arabes, signé Poncet à Béziers. XIX<sup>ème</sup> s. Fêles et saut d'émail au cadran.

Diam\_5 cm

..... 200/300€

## 363 PROFIL D'HOMME CASQUÉ ●

en bois sculpté en bas-relief et monochromé. Dans un cadre en placage d'écaille et ébène. XVI<sup>ème</sup>/XVII<sup>ème</sup> s. Manque à l'écaille.

9,2 x 6,9 cm; Dim° totales : 17,5 x 16,5 cm

..... 400/600€

## 364 MÉDAILLON EN PALISSANDRE ●

sculpté en bas-relief représentant le Parnasse d'après Jonas Silber (actif de 1572 à 1589, essentiellement à Nuremberg). XVII<sup>ème</sup> s.

Diam\_16,8 cm

..... 400/600€

## 365 PLAQUE CIRCULAIRE ●

en étain doré à sujet mythologique. Allemagne, XVII<sup>ème</sup> s. Quelques déformations et usures à la dorure.

Diam\_16,5 cm

..... 150/200€

## 366 PLAQUE ●

en bronze représentant saint Jean-Baptiste enfant sur fond d'architecture accompagné d'un ange. XVII<sup>ème</sup> s. Sur fond de velours rouge.

12,5 x 10 cm

..... 300/500€

## 367 DEUX MÉDAILLONS

en bois durci à décor moulé des portraits de Napoléon III et d'Eugénie. Cerclage de laiton. Fin du XIX<sup>ème</sup> s.

Diam\_12 cm

..... 120/150€

## 368 ELÉMENT DE VITRAIL

en verre peint représentant l'ivresse de Silène. XIX<sup>ème</sup> s.

14,5 x 12 cm

..... 80/100€

## 369 TÊTE D'ANGE ●

en ivoire sculpté en applique. Goa, XVII<sup>ème</sup> s.  
H\_9,5 cm

Dans un cadre en bois doré.

17 x 13,2 cm

..... 300/400€

## 370 DEUX BOUCHONS DE CARAFE

en bronze doré figurant des têtes d'égyptiennes coiffées d'un khaft orné de turquoises rondes. Epoque Empire. Sur socle.

H\_bouchons : 5 cm ; H\_totale : 12,5 cm

..... 300/400€

## 371 MÉDAILLON

en bronze patiné représentant Jésus et Saint-baptiste enfants.

Travail flamand dans le style du XVII<sup>ème</sup> s.

14,5 x 11 cm

..... 80/100€



341



328



340



### 372 PETITE BOITE OVALE ●

en cuivre émaillé à décor de grisailles. Accidents et manques. Travail allemand du XVIII<sup>ème</sup> s. Accidents et restaurations à l'émail.  
H\_4,5 L\_9 l\_6 cm

200/300€

### 373 RARE PANNEAU RECTANGULAIRE ●

en cire polychrome figurant le Roi Guillaume II d'Orange-Nassau et son épouse la princesse Marie d'Angleterre dans leur carosse.

Pays-Bas, seconde moitié du XVII<sup>ème</sup> s. Accidents et restaurations aux angles.

8,6 x 14,6 cm

Historique : Guillaume II d'Orange-Nassau gouverna conjointement avec son épouse Marie et son règne marquera la transition du pouvoir personnel des Stuarts vers le pouvoir soumis au contrôle du Parlement de la maison Hanovre.

300/400€

### 375 BOITE À TABAC ●

en laiton et cuivre à décor de scènes bibliques dont le Serpent d'airain ; inscriptions en flamand. Flandres, XVIII<sup>ème</sup> s.

L\_16,5 cm

200/300€

### 376 BOITE À TABAC ●

en laiton de forme rectangulaire aux extrémités chantournées à d'un personnage entouré de rinceaux ; intérieur étamé. Flandres, XVII/XVIII<sup>ème</sup> s

L\_12,5 cm

150/200€

### 377 BOITE À TABAC ●

en argent de forme rectangulaire ornée de scènes champêtre et de taverne. Faux poinçons. XIX<sup>ème</sup> s, dans le style des boîtes à tabac flamandes.

Poids : 179 g ; Longueur : 17,2 cm

300/500€



### 378 BOITE À TABAC ●

en laiton de forme ovale à décor repoussé de fleurs. Flandres, XVII/XVIII<sup>ème</sup> s.

L\_9,2 cm

100/150€

### 379 BOITE ●

en argent de forme ovale décor d'un trophée dans un médaillon avec guirlandes et frise de feuilles sur les bords. Faux poinçons. XIX<sup>ème</sup> s.

PT : 50 g ; 6,5 x 4,5 cm

80/100€

### 380 BOITE À TABAC ●

en laiton de forme octogonale à décor repoussé d'une rosace centrale.

Flandres, XVII/XVIII<sup>ème</sup> s.

11 x 6,8 cm

100/150€

### 384 PARTIE DE SERVICE À THÉ

en argent, modèle à la coquille, comprenant une théière, un pot à lait à anse en palissandre et un sucrier. Poinçon Mercure (1840-1973). Travail belge.

PB : 1395 g.

350/400€

### 385 FLASQUE

en argent à décor gravé d'un rapace juché sur un autre oiseau. PT : 141 g.

60/80€

### 386 CIBOIRE

en argent et métal argenté à décor gravé lancéolé, le fût balustre reposant sur un piétement circulaire. Intérieur de vermeil. Poinçon au Vieillard (1819-1838). Base désargentée. PB : 220 g.

H\_16 cm

150/200€



### 381 BOITE EN ARGENT NIELLÉ ●

et or à décor de rinceaux feuillagés et fleuris. XIX<sup>ème</sup> s..

PT : 61 g ; 7,5 x 4,5 cm

100/150€

### 382 BOITE ●

en argent de forme rectangulaire à décor gravé de chevaux dans un entourage rocaille, intérieur vermeillé.

PT : 65 g ; 7,2 x 5,2 cm

80/120€

### 383 JATTE CARRÉE

en argent reposant sur piédouche. Poinçon "A 835". PT : 619 g.

150/200€

### 387 ALTENLOH, BRUXELLES

PARTIE DE SERVICE en argent, modèle à pans coupés, comprenant une théière et un pot à lait à anses en palissandre et un sucrier. Poinçon de fabricant. Théière cabossée.

PB : 964 g.

250/300€

### 388 RARE SUITE DE SIX GRANDS COUTEAUX DE TABLE ●

les manches en agate taillés à pans, les lames en argent gravées d'armoiries, les viroles ciselées de fleurs et de feuillages. Maître orfèvre : Richard Poulden, Londres, fin du XVIII<sup>ème</sup> / début du XIX<sup>ème</sup> s.

L\_21,7 cm

600/800€

**402 REIMS**

REIMS AU LENDEMAIN DE LA GUERRE. La cathédrale mutilée. La ville dévastée. Recueil in-plano (50 x 34 cm, préface de son éminence le Cardinal Luçon, archevêque de Reims. Portefeuille de 127 planches contenant 138 héliogravures, publié au profit de la cathédrale par les soins d'un membre de la société des amis de la cathédrale de Reims. D'après les notes et les clichés de M. Pierre Antony-Thouret. 36 pages de table descriptive des planches. Cartonage d'origine titré «Reims» avec liens en tissu. Exemplaire sur papier Aussebat justifié N°297. Editions Jean Budry & Cie à Paris - 3, Rue du Cherche-Midi, 1927. Un lacet manquant, tranches légèrement émousées et papier légèrement jauni mais bon exemplaire.

150/200€

**403 REIMS**

ENSEMBLE DE DOCUMENTS D'ÉPOQUE comprenant :  
 - photographie n/b représentant les stands avant le départ d'une course au circuit de Gueux  
 - carte postale ancienne représentant la chambre japonaise du Palais Oriental  
 - Journal «Courrier de la Champagne», édition du 17 Janvier 1886 comprenant la publication de la création de la société «Charles Heidsieck, Reims»  
 - deux cartes postales publicitaires du champagne Heidsieck & Co. Monopole  
 - deux cartons d'invitation pour assister à une course automobile à Gueux  
 - plaquette «Salon d'automne - journées de la Champagne» illustrée par Adrien Sénéchal  
 - L'illustration. Exemplaire du 16 Juillet 1938 évoquant la cathédrale de Reims et la fin de sa restauration (in-complet).

60/80€

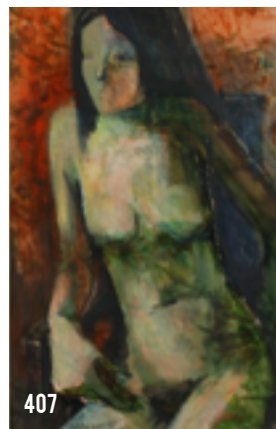
**404 VUE D'OPTIQUE**

représentant la Place Royale de Louis XV à Reims. Tirage du XVIII<sup>e</sup> s. Quelques salissures et marges coupées. 30 x 41 cm Encadrée.

100/120€



404



407

**407 BERNARD PELTRIAUX (1921-1999)**

GRAND NU, 1968

Acrylique sur papier signée et datée en bas à gauche  
 56 x 36,5 cm

150/200€

**405 PELLUS G.E (XX<sup>e</sup> S.)**

LE PHARE DE VERZENAY  
 Huile sur panneau signée en bas à droite  
 33 x 46 cm

60/80€

**406 ARMAND GUÉRY (1850-1912)**

PAYSAGE ENNEIGÉ AU COUCHÉ DE SOLEIL ET AU MOULIN  
 Huile sur toile signée en bas à droite. Deux légères restaurations.  
 65 x 92 cm

3000/4000€



406



409

**409 POLIDORO CALDARA dit Polidoro da Caravaggio (1490-1543)**

Ecole de ●

COMBAT DE CAVALERIE ET DE FANTASSINS  
 Plume, encre brune, lavis de brun et rehauts de blanc sur papier teinté brun - rouge. Filet d'encadrement à la plume. Trace de pliure verticale ; traces de petits accidents ; au revers de petits éléments de papier de renfort. 23,5 x 30,5 cm

Annoté sur le cartouche de la feuille de montage : «caraghio»  
 400/600€

**411 ECOLE FLAMANDE**

de seconde moitié du XVII<sup>e</sup> s. ●

CAVALIERS TURCS  
 Plume, encre brune et lavis de brun. Trace de mise aux carreaux à la sanguine. Collé sur feuille dans la partie supérieure. Petits manques.  
 Au revers une ancienne annotation à la plume et encre brune: «(...) fiammingo originale», et en dessous d'une autre main «F 3»  
 15,6 x 22,4 cm ; Baguette ancienne.

800/1000€



411

**413 CHARLES PARROCEL**

(Paris, 1688-1752) ●

CHOC DE CAVALERIE  
 Plume, encre brune et lavis de gris. Collé sur feuille. Montage ancien. Petites piqûres et rousseurs. Annoté en bas à gauche à la plume et encre brune «composé par Charles Parrocel» .  
 18,5 x 32,5 cm

Au revers sur le carton de montage une étiquette imprimée de catalogue décrivant le dessin sous le n° 822. La même annotation à la plume « composé par Charles Parrocel » se retrouve dans un combat de cavalerie de l'artiste reproduit dans l'ouvrage La Battaglia nella Pittura del XVII E XVIII secolo de Patrizia Consigli, n° 231, p.246 - 247. - Silva Editore ; Parma 1994  
 Baguette d'époque Louis XVI.

1500/2000€



413



416

**416 ECOLE FRANÇAISE du XVIII<sup>e</sup> s.**  
**suite de Claude Lorraine (1600 - 1682) ●**

PAYSAGE DE CAMPAGNE TRAVERSÉE PAR UNE RIVIÈRE BORDÉE D'ARBRES

Plume, encre brune et noir, lavis de brun et de gris. Filigrane. Collé sur feuille par les coins supérieurs. Petites piqûres, petite trace de déchirure restaurée dans la marge à droite.

Au revers un essai postérieur de calligraphie à la fleur, une inscription à la plume Chemin, et une annotation à la plume en allemand.

37 x 36,5 cm

Baguette moderne.

..... 300/500€

**417 RAPHAEL (RAFFAELLO) SANTI dit (1483-1520) d'après ●**

SAINTE CÉCILE

Plume, encre brune et lavis de brun. Collé sur feuille. Pliures ; traces d'accidents et taches.

37 x 25 cm

D'après la composition de Raphaël (1514) conservée à la pinacothèque de Bologne

Baguette ancienne recoupée.

..... 300/400€



425

**425 LOUIS FELIX DE LA RUE (Paris 1731 - id. ; 1765) ●**

DEUX CAVALIERS ET DES GUERRIÈRES EN ARMES pénétrant dans une forêt défendue par un dragon et un serpent (scène inspirée du roman de l'Arioste, Roland Furieux ?).

Plume, encre noire et lavis de gris et aquarelle. Filet d'encadrement à la plume et encre brune. Collé sur feuille dans la partie supérieure. Montage ancien. Petites rousseurs.

13,5 x 21,4 cm

..... 500/600€

**442 ECOLE TOSCANNE**

**du dernier quart du XIV<sup>e</sup> s. ●**

LA VIERGE DE L'ANNONCIATION

Tempéra et fonds d'or sur panneau. Peuplier. Auréole poinçonnée. Restaurations, notamment sur le cou et le drapé rouge de la Vierge ; dans la partie supérieure et sur le côté droit du fond d'or ; repiquages dans le drapé bleu et le meuble placé à l'arrière - plan à droite. Bordure moderne et dorée, fixée sur le pourtour du panneau.

25,5 x 19,5 cm

Probablement situé au centre de la cuspide surmontant un volet de polyptique placé à droite, et répondant à l'ange de l'annonciation.

..... 3000/4000€



447

**446 ECOLE FRANÇAISE**  
**du milieu du XVII<sup>e</sup> s. ●**

LE CHRIST EN CROIX ENTRE LA VIERGE ET SAINT-JEAN

Huile sur panneau. Marque au revers MB du préparateur de panneau Melchior Bout.

33 x 24,7 cm

..... 400/600€

**447 NICOLAS DE MAES**

**(Dordrecht 1643 - Amsterdam 1693) ●**

PORTRAIT D'UN JEUNE GARÇON EN CHASSEUR AVEC SON CHIEN

Huile sur toile. Rentoilage et quelques restaurations.

56,6 x 48,5 cm

..... 6000/8000€

**448 ECOLE FLAMANDE**

**de la première moitié du XVII<sup>e</sup> s. ●**

FAMILLE DEVANT L'ENTRÉE D'UN JARDIN

Huile sur panneau de chêne. Pans coupés dans la partie supérieure. Petit manque vers le milieu.

22 x 17 cm

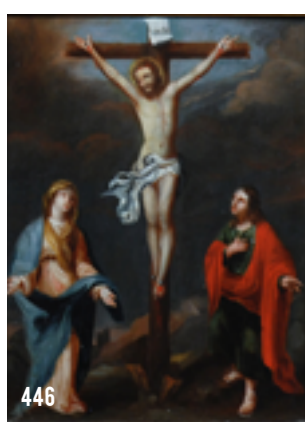
..... 400/600€



417



442



446



448



451

**449 ECOLE FLAMANDE**  
de la première moitié du XVII<sup>e</sup> s. ●  
PORTRAIT DE RELIGIEUX  
Huile sur toile. Rentoilage, petites restaurations. En haut à gauche en lettres dorées : ETAT 50 ; en dessous : ANNO 1624.  
19,5 x 14,5 cm  
Beau cadre ancien en bois sculpté et doré à motif de rinceaux sur fond guilloché (petits accidents).  
..... 1200/1500 €

**451 ECOLE FRANÇAISE**  
du premier tiers du XVIII<sup>e</sup> s. ●  
PORTRAIT D'HOMME DE QUALITÉ EN BUSTE, de trois-quart, coiffé d'une longue perruque et enveloppé dans un grand manteau rouge.  
Huile sur toile. Rentoilage et repeints.  
80 x 64 cm  
..... 1000/1500€

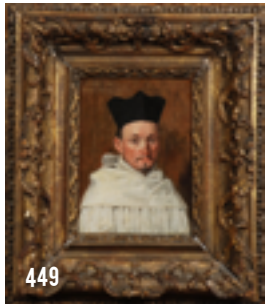
**453 ECOLE FRANÇAISE**  
de la seconde moitié du XVIII<sup>e</sup> s. ●  
SAINT FRANÇOIS DE SALLES  
Huile sur cuivre  
23 x 18 cm  
..... 400/500€

**454 JEAN-LOUIS PRÉVOST**  
(vers 1760- après 1810) entourage de ●  
VASE DE FLEURS, ABRICOT, PRUNE ET LISERON SUR UN ENTABLEMENT  
Huile sur toile. Rentoilage, quelques restaurations.  
40 x 31,4 cm  
..... 1500/2000 €

**457 LOUIS-NICOLAS VAN BLARENBERG**  
(1716 - 1794) Ecole de ●  
LA PROMENADE DES VILLAGEOIS PRÈS DU MAIL  
Huile sur panneau de chêne. Ancien vernis oxydé. Au revers une ancienne inscription à l'encre «van B»  
16,2 x 22 cm  
..... 600/800 €



453



449



457



454

**463 BAUDE (XIX<sup>e</sup> s.)**  
ANATOMIES D'HOMME, 1845 ET 1847  
Trois dessins au crayon et au fusain signés et datés.  
Cachet «École polytechnique» en haut.  
52,5 x 32 et 48 x 30 cm  
..... 200/300€

**475 HENRI LEHMANN (1814-1882)**  
ÉTUDE POUR UNE ÉTREINTE, 1848  
Fusain, sanguine et pierre blanche, signé en bas à gauche  
24,5 x 26,5 cm  
..... 800/1000€

**477 ECOLE FRANÇAISE du XIX<sup>e</sup> s. ●**  
PORTRAIT DE LA COMTESSE D'OZENBERG, PRINCESSE DE BRABAN  
Crayon sur papier  
25 x 19 cm  
Cadre en bois noirci simulant l'écaille.  
..... 200/300€

**487 AUGUSTE BELLANGER (XIX<sup>e</sup>-XX<sup>e</sup> s.)**  
PORTRAIT D'HOMME À LA PIPE, 1901  
Huile sur panneau d'acajou, signée et datée en haut à gauche et annotée «à mon ami Henri André, de tout cœur».  
42 x 28 cm  
..... 200/300€



463

d'une suite de trois



487



475



477





488

**488 GIUSEPPE CONSTANTINI (1844-1894)**  
 LE FILEUR ET SA FAMILLE, 1887  
 Huile sur panneau signée en bas à droite. Légères éraflures.  
 62 x 38 cm  
 ..... 5000/7000€



490

**490 GODCHAUX (XIX<sup>e</sup>-XX<sup>e</sup>)**  
 JETÉE DE PIVOINES AU VASE NOIR  
 Huile sur toile signée en bas à droite  
 65 x 92 cm  
 ..... 600/800€



499

**499 ANATOLE DE BEAULIEU (1819-1884)**  
 FEMMES MASQUÉS ÉTREINTES PAR UN HOMME,  
 COUCHÉS devant une ville d'Espagne ou d'Italie  
 Huile sur toile signée en bas à gauche et portant un  
 timbre «décor de marionnettes» en haut à gauche.  
 42 x 73 cm  
 ..... 1500/2000€



**500 ANATOLE DE BEAULIEU (1819-1884)**  
L'ENTRÉE DANS LA VILLE DES CARTHAGINOIS AVEC  
CORNAC ET ÉLÉPHANT DE GUERRE  
Huile sur toile signée en bas à gauche  
130 x 88 cm  
Cadre d'époque Restauration.  
..... **5000/7000 €**



**502 LÉON-AUGUSTE OTTIN (1839-?)**  
PARIS, PROMENEURS SUR LES QUAIS DE SEINE,  
FACE AU PONT NEUF, 1886  
Huile sur toile signée et datée en bas à droite. Restaura-  
tions et repeints à droite et dans le bas.  
110 x 200 cm  
..... **15000/20000 €**



531

**512 PAUL-EMILE LECOMTE (1877-1950)**

APRÈS-MIDI AU BORD DE LA RIVIÈRE  
Aquarelle signée en bas à droite  
26 x 36 cm

300/400€

**519 WILIAM GEAR (1915-1997)**

COMPOSITION, 1948  
Aquarelle et fusain, signé et daté en bas à droite  
24 x 24 cm

500/700€

**529 CHARLES KVAPIL (1884-1957) ●**

NU FÉMININ, 1933  
Huile sur toile signée et datée en haut à gauche  
38 x 55 cm

1000/1500€

**531 JEAN LAUDY (1877-1956)**

NU FÉMININ ALLONGÉ  
Huile sur toile signée en bas à droite  
83 x 130 cm

3000/4000€



544

**534 JEAN GABRIEL DOMERGUE**

(1889-1962) ●

JEUNE FILLE AU CHAPEAU  
Huile sur carton, signée en bas à gauche. Manques.  
46 x 38 cm  
Figure dans les archives de M. Noé Willer et sera repro-  
duit au catalogue raisonné.

1500/2000€

**537 JEAN GABRIEL DOMERGUE**

(1889-1962) ●

INGRID  
Huile sur panneau, signée en bas à gauche. Titrée au dos.  
24 x 19 cm  
Figure dans les archives de M. Noé Willer et sera repro-  
duit au catalogue raisonné.

1500/2000€

**538 ELISÉE MACLET (1881-1962) ●**

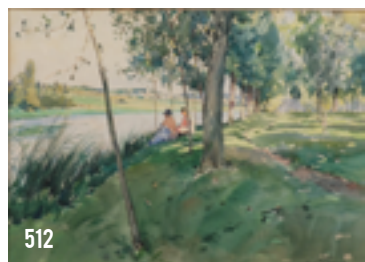
MONTMARTRE, CIRCA 1913  
Huile sur toile, signée en bas à gauche. Titrée « la cre-  
malire »  
33 x 41 cm

800/1000€

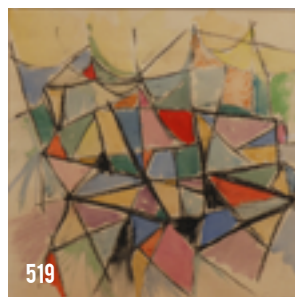
**544 MARCEL DYF (1899-1985) ●**

LES BOHÉMIENS  
Huile sur toile signée en bas à gauche  
46 x 55 cm

2000/3000€



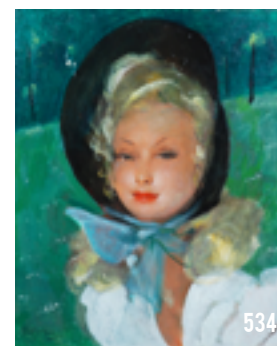
512



519



529



534



538



537



546

**546 ALEXANDRE CHANTRON (1842-1918)**

LA VILLA D'UN ARTISTE, 1911

Huile sur toile signée en bas à droite

76,5 x 132 cm

..... 3000/5000€

**548 JEAN PESKÉ (1870-1949)**

L'ARBRE

Huile sur carton rigide, signée en bas à droite

37 x 46 cm

..... 1500/2000€

**547 GEORGES ROBIN (1904-1928)**

La Sevre nantaise

Huile sur toile signée en bas à droite

46 x 38 cm

..... 600/800€

**551 JOHN MARIN (1870-1953)**

VUE DE VENISE DEPUIS L'ÎLE DE MURANO

Aquarelle signée en bas à gauche

15 x 24 cm

..... 1000/1500€



548



547



551



554

**554 CLAUDE VENARD (1913-1999)**

MAISONS SUR LE LITTORAL BRETON

Huile sur toile signée en bas à gauche. Etiquette au dos de la Galerie Galanis-Hentschel.

24,5 x 33 cm

..... 300/400€



555

**555 GEN PAUL (1895-1975) ●**

LE CLOWN VIOLONISTE

Huile sur panneau signée en bas à droite

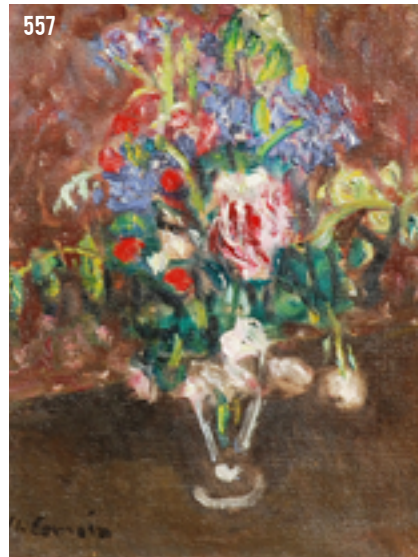
36 x 23 cm

..... 3000/5000€



556

**556 GEN PAUL (1895-1975)** ●  
 LES DEUX CAVALIERS  
 Huile sur toile signée en bas à droite  
 46 x 55 cm  
 ..... 4000/5000€



557

**557 CHARLES CAMOIN (1879-1965)** ●  
 BOUQUET DE FLEURS  
 Huile sur toile, signée en bas à gauche  
 24 x 19 cm  
 Figure dans les archives de Mme Grammont-Camoin.  
 ..... 1500/2000€



565

**565 MIROIR À PARCLOSES**  
 en bois sculpté sur fond de glace, orné au fronton et à l'encadrement de masques d'indiennes, de palmettes et de volutes feuillagées. Époque Régence. Accident à la parclose droite.  
 H\_174 L\_94 cm  
 ..... 5000/7000€



566

**566 MIROIR À FRONTON**  
 en bois doré à décor sculpté d'un vase fleuri à l'amortissement, de branches de laurier et de volutes feuillagées sur le pourtour. Travail provincial d'époque Louis XV.  
 127 x 69 cm  
 ..... 600/800€



574

**574 QUATRE FAUTEUILS CABRIOLETS**

en hêtre laqué sculpté de fleurettes et mouluré, reposant sur un piétement fuselé cannelé, dont les deux pieds antérieurs rudentés. Epoque Louis XVI. Garnis d'une indienne ancienne.

H\_91 L\_62 l\_62 cm

..... 2000/2500€

**575 PAIRE DE FAUTEUILS CABRIOLETS**

en hêtre laqué sculpté et mouluré à dés de raccordement arrondis. Époque Louis XVI, attribuables à Georges Jacob. Garniture aux petits points de rubans bleus.

H\_90 L\_58 l\_59 cm

..... 400/600€



575

**577 COMMODE**

à façade légèrement mouvementée en placage de noyer ouvrant par trois tiroirs et reposant sur deux petits pieds griffes antérieurs en bronze. Ceinture chantournée et plateau en bois. Travail hollandais du XVIII<sup>e</sup> s. Fentes, manques et insulations.

H\_121 L\_92 l\_70 cm

..... 900/1100€



577



580

**580 BUREAU DOS D'ÂNE**

en placage d'acajou à décor marqueté disposé en damier, il ouvre par deux tiroirs et par un abattant découvrant quatre tiroirs. Travail provincial de la fin du XVIII<sup>e</sup> s. Fentes et accidents sur les côtés.

H\_96 L\_88 l\_45 cm

..... 800/1000€

**581 TABLE DE SALON LOUIS XV**

en placage de violette dans des encadrements de filets de bois sombre, elle ouvre par un tiroir en façade et par une tablette latérale. XVIII<sup>e</sup> s. Écran ajustable postérieur.

H\_67,5 L\_45 l\_31 cm

..... 1200/1600€



581



582

**582 COMMODE**

en acajou et placage d'acajou dans des encadrements de filets de laiton, ouvrant à trois tiroirs avec serrures à trèfle, montants à demi colonnes cannelées et reposant sur quatre pieds toupie, plateau de marbre blanc. Fin XVIII<sup>e</sup>-début XIX<sup>e</sup> s.

H\_83,5 L\_121 l\_57 cm

..... 900/1100€

**583 BUREAU À CYLINDRE**

en acajou et placage d'acajou ouvrant par cinq tiroirs en partie basse et trois tiroirs en partie haute, le cylindre découvrant trois niches et trois tiroirs. Entrées de serrure à trèfle. Tablettes coulissantes latérales. Il repose sur quatre pieds gainé à sabot. Plateau de granit noir. Fin du XVIII<sup>e</sup>/début XIX<sup>e</sup>.

H\_120 L\_132 l\_65 cm

..... 1200/1500€



583



584

**584 PAIRE DE CONSOLES**

**de style Louis XVI,**

dans le goût de Canaba en acajou et placage d'acajou ouvrant à deux tiroirs en ceinture, les montants à pans coupés cannelés reposant sur quatre petits pieds fuselés sabotés de bronze. Deux plateaux d'entrejambe et plateau de marbre blanc. L'une de la fin du XVIII<sup>e</sup> s. l'autre au modèle. Rayures, une baguette de tiroir manquante et un marbre restauré.

H\_103 L\_116 l\_40 cm

..... 4000/6000€

**590 GUÉRIDON**

en placage de ronce à décor de filets d'ébène, il repose sur un piètement tripode, extrémités à têtes de bélier en bronze doré ciselé. Plateau de marbre blanc à cuvette. Estampillé «Chapuis». Vers 1830. Accidents et manques.

H\_73 Diam\_101 cm

..... 2000/3000€



590



591

**591 COMMODE DEMI LUNE LOUIS XVI**

en placage de ronce dans des encadrements de filets marquetés, elle ouvre à trois tiroirs, dont deux sans traverse, et deux vantaux latéraux, elle repose sur quatre petits pieds fuselés. Fin du XIX<sup>e</sup> s. Plateau de marbre brèche rapporté.

H\_89 L\_115 l\_49 cm

..... 1200/1500€

**595 TABLE DE SALON**

à volets latéraux en bois de placage à décor marqueté de tambourins, de carquois et de volutes feuillagées en réserve et sur fond noir, elle ouvre par un tiroir en ceinture et repose sur quatre pieds fuselés cannelés entretoisés. Époque Napoléon III.

H\_74 L\_111 l\_56 cm

..... 600/800€



595



596

**596 FAUTEUIL DE BUREAU**

à dossier canné en hêtre teinté mouluré reposant sur quatre pieds cambrés. Style Louis XV, fin du XIX<sup>e</sup> s. Coussin de cuir brun.

H\_84 L\_60 l\_47 cm

..... 200/300€

**599 COMMODE RECTANGULAIRE**

en placage d'acajou, elle ouvre par trois tiroirs et présente une plateau de marbre à bec de corbin Rouge Royal. Trace de marque de fabricant «Lardi(n)». Formée d'éléments anciens.

H\_84,5 L\_130 l\_59,5 cm

..... 300/400 €



599

602



**602 MOBILIER DE SALON**

en noyer mouluré et sculpté de fleurettes composé d'une banquette, d'une paire de fauteuils et de quatre chaises. Style Louis XV vers 1900. Garniture de velours rouge.

..... 300/400€

*Tapis d'Orient - 20 lots-*



**608 IRAN, MOSSOUL?**

Tapis rectangulaire en laine et soie rouge et bleu avec grand motif central.

210 x 142 cm

..... 200/300€



► **VENTES À VENIR**



**MARDI 30 JUIN 2015 À 14H**

**LIVRES ANCIENS & MODERNES**

Bibliothèque de Mme B. (Reims)

M. Christian GALANTARIS, expert



**DIMANCHE 11 OCTOBRE 2015**

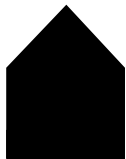
**VENTE CATALOGUEE #14**

Date de clôture du catalogue :  
Lundi 31 août 2015



**LES MARDI, 07 JUILLET**  
**1<sup>er</sup>, 15 ET 29 SEPTEMBRE**  
**VENTES COURANTES**





MAISON  
DE VENTE AUX ENCHERES  
**CHATIVESLE**

Alban Gillet Commissaire-Preneur

31, rue de Châtivesle 51100 REIMS  
Tél. 03 26 47 26 37 • Fax. 03 26 97 74 26  
contact@chativesle.fr • www.chativesle.fr

**Ordre d'achat**

**Enchères téléphoniques**

Nom

---

Adresse

---

---

Tél. - Mail

---

---

J'accepte les conditions de vente et vous prie d'acquérir pour mon compte, à la vente du  
/ / 2015, les lots désignés ci-dessous aux limites indiquées en euros plus frais.

• 

---

• 

---

• 

---

• 

---

• 

---

• 

---

• 

---

• 

---

Date : ..... Signature,